

# Seidenweiches BWT PERLWASSER

---

” *Da fängt Schönheit an.*



For You and Planet Blue.

 **BWT**  
BEST WATER TECHNOLOGY



# Tauchen Sie ein.

---

## Genießen

Wasser für die Seele	4
Hau(p)tsache Wasser	6
Wasser zum Kuscheln	8

## Schützen

Glasklare Sache	10
Einsatz für die Umwelt	12
So jung und schon rieselt der Kalk	14
Blitz und blank	16

## Sparen

Heizen kostet	18
Putzen nervt	20
Reparaturen sind teuer	22

## Produkte

Die BWT Perlwasserfamilie	24
Ausgetauscht	26
Duplex-Anlagen	28
AQA perla Ausstattung	30
Modernste Technik	32
AQA life   Der kleine Bruder	34
Simplex-Anlagen	36
AQA smart Ausstattung	38
AQA perla Professional	40
Sanitabs	42
Bewados E3	44
BWT Perlwasserfamilie	46
E1 und AQA therm	48
Zu Ende gedacht	50
Eine Investition zahlt sich aus	52
Wasser. Härte testen!	54



” Da stehe ich  
gern im Regen!





# WASSER für die Seele.

---

Wasser ist sinnlich, verwöhnt die Haut und streichelt die Seele. Je weicher das Wasser, umso intensiver das Wohlgefühl. Seidenweiches BWT Perlwasser verwöhnt Sie täglich mit einem prickelnden, sinnlichen Duscherlebnis. Ein Start in den Tag, der sich so sanft anfühlt wie ein weicher Sommerregen.

” Schönheit fängt  
beim Wasser an.



# HAU(P)TSACHE Wasser.

---

Weiches Wasser ist ein wahres Beautygeheimnis. Ist weniger Kalk im Wasser, bleibt er auch nicht auf Haut und Haar zurück. Cremes und Bodylotions werden dadurch besser aufgenommen. Seidenweiches BWT Perlwasser – das Elixier für spürbar zarte, samtige Haut und geschmeidiges, glänzendes Haar.

” Ich mag's gern kuschelig -  
am besten den ganzen Tag lang!








# WASSER zum Kuschneln.

---

Seidenweiches BWT Perlwasser schont das Gewebe von Kleidung und Handtüchern und verhindert die unangenehme Trockenstarre der Wäsche. Für flauschige Handtücher und kuschelweiche Bademäntel. Genießen Sie das unvergleichliche Gefühl von anschniegsamer, weicher Wäsche auf der Haut und perfektem Tragekomfort Ihrer Lieblingskleidung.



” Dank SWT Perlwasser  
strahlen wir mit unserem Bad  
um die Wette.



# GLASKLARE Sache.

---

Weiches Wasser heißt weniger Kalk im Wasser. Und weniger Kalk im Wasser heißt auch weniger Kalk, der sich auf Armaturen und Fliesen in Form von unschönen Kalkflecken ablagert. Damit sorgt seidenweiches BWT Perlwasser für ein strahlend sauberes Bad.



” Mit SWT Perlwasser schone  
ich nicht nur Haut und Haare,  
sondern auch die Umwelt.





# EINSATZ für die Umwelt.

---

Die Wasserhärte ist maßgeblich für die richtige Dosiermenge von Wasch- und Geschirrspülmittel. Je weicher das Wasser, umso weniger braucht man davon. Mit seidenweichem BWT Perlwasser schonen Sie die Umwelt durch einen bis zu 50 % geringeren Verbrauch an Wasch-, Reinigungs- und Körperpflegeprodukten.





# SO JUNG und schon rieselt der Kalk.

---

Ja! Denn wo hartes, kalkhaltiges Wasser fließt oder steht, kann sich Kalk ablagern. Kalkablagerungen in Haushaltsgeräten verkürzen deren Lebensdauer. Seidenweiches BWT Perlwasser bewahrt Ihre wertvollen Investitionen vor frühzeitigem Verschleiß durch Kalk.

”Keine Sorgen wegen Kalk -  
weder in jungen noch in  
alten Jahren.





„Glänzend und streifenfrei –  
das nenne ich Tischkultur!“





## BLITZ und blank.

---

Seidenweiches Perlwasser von BWT streichelt nicht nur Ihre Haut, es ist auch sanft zu Ihrem Glas und Porzellan. Die lästigen, eingetrockneten Kalkrückstände auf Besteck, Gläsern und Geschirr gehören der Vergangenheit an. Alles kommt sauber und ohne graue Schlieren aus dem Geschirrspüler. Und dafür benötigen Sie bis zu 50 % weniger Spülmittel!




# HEIZEN kostet.

---

Schon zwei Millimeter Kalkschicht auf den Heizstäben im Boiler oder Wärmetauscher können den Energieverbrauch um bis zu 20 % erhöhen. Seidenweiches BWT Perlwasser enthält weniger Kalk, der sich ablagern kann. Der Energieverbrauch bleibt niedrig und die Heizung effizient.

”Ich achte auf meinen  
Energiehaushalt -  
in jeder Hinsicht.





” Genau mein Motto:  
Happy wife, happy life!





# PUTZEN nervt.

---

Seidenweiches BWT Perlwasser verringert die Kalkablagerungen auf Fliesen, Armaturen und Glas. Die Zeit zum Putzen können Sie sich also sparen und gleichzeitig Ihren Geldbeutel schonen, weil weniger putzen heißt auch geringerer Putzmittelverbrauch. Sie sparen bis zu 50 %!

” Wer will die Zeit  
mit seinem Mann schon mit  
Reparaturen vergeuden?



# REPARATUREN sind teuer.

---

Mit hartem Wasser fließen jährlich bis zu 60 kg Kalk durch die Rohrleitungen Ihres Einfamilienhauses. Lagert sich auch nur ein Teil davon in den Leitungen ab, kann er diese bis hin zum berüchtigten „Kalkinfarkt“ verstopfen. Seidenweiches BWT Perlwasser rückt hartem Wasser zu Leibe und Sie können sich teure Reparaturen sparen.







### AQA perla

Weiches Wasser rund um die Uhr.



### AQA life

Technik des AQA perla auf kleinstem Raum.



# DIE BWT PERLWASSERFAMILIE

Design und Funktion für jeden Geschmack.

---



AQA smart

Klein, aber mit großer  
Wirkung.



AQA smart C

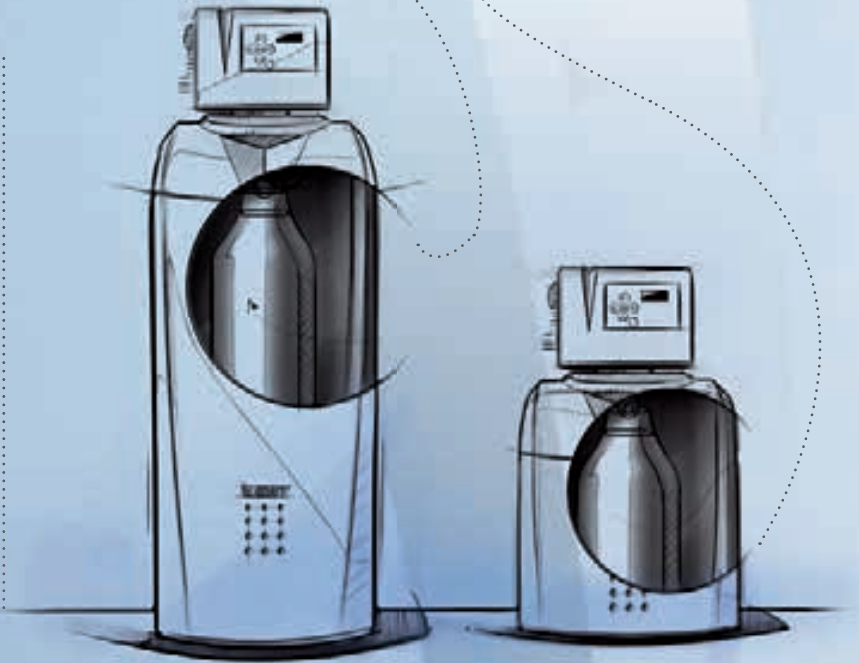
Das Gerät mit dem  
Plus an Komfort.

*AQA smart C*

*AQA smart*

## SIMPLEX Anlagen

Je nachdem, mit wie vielen Harzsäulen eine Anlage arbeitet, spricht man von Simplex- oder Duplex-Anlagen. Während der Regenerationsphase von Simplex-Anlagen (= Geräte, in denen nur eine Säule mit Austauschermaterial eingebaut ist) wird der Haushalt ca. 30 Minuten lang mit hartem Wasser versorgt. Im Idealfall erfolgt die Regeneration in den Nachtstunden, wenn kein Wasser benötigt wird.



*AQA perla*

*AQA life*

## DUPLEX Anlagen

Bei Duplexanlagen – diese Anlagen haben zwei Säulen mit Austauschermaterial – übernimmt die zweite Säule die Versorgung mit weichem Wasser, sobald eine Säule regeneriert werden muss. Somit steht Ihnen rund um die Uhr seidenweiches Perlwasser zur Verfügung!



# AUSGETAUSCHT

Hart gegen weich.

---

Unser Wasser, wie es in der Natur vorkommt und als Trinkwasser aus der Wasserleitung fließt, enthält Mineralien und Spurenelemente. Denn durch den ewigen Kreislauf aus Verdunstung und Regen- bzw. Schneefall gelangen verschiedenste organische und anorganische Stoffe ins Wasser. Je nachdem, durch welche Gesteinsschichten das Wasser sickert, wird es mit unterschiedlichen Mineralien angereichert, unter anderem mit Kalzium- und Magnesiumionen, die für dessen sogenannte „Härte“ verantwortlich sind.

Hartes Wasser ist die Ursache für viele Probleme im alltäglichen Leben, die sogenannte Weichwasser- oder Entkalkungsanlagen lösen. Denn sie machen aus hartem, kalkhaltigem Wasser weiches, kalkarmes Wasser!

Weichwasseranlagen von BWT funktionieren nach dem klassischen Ionenaustauschverfahren. Das bedeutet, es werden die im Wasser enthaltenen, härtebildenden Magnesium- und Kalzium-Ionen gegen Natrium-Ionen ausgetauscht. Hierfür wird ein Austauschermaterial (= Granulat oder Harz) in Lebensmittelqualität verwendet, das sich in einer Säule im Inneren der Weichwasseranlage befindet.

Das harte, kalkhaltige Wasser durchströmt das Harz in der Säule. Dabei werden die Kalzium- und Magnesium-Ionen an das Harz gebunden. Das so gewonnene nullgrädige Wasser (0 °dH) wird mit Hartwasser auf die gewünschte Wasserhärte vermischt. Sobald das Austauschermaterial erschöpft ist, wird es mit einer geringen Menge Kochsalzlösung gereinigt („Regeneration“), sodass sich die Kalzium- und Magnesium-Ionen wieder lösen und mit dem Spülwasser abgeleitet werden können. Der Trinkwasserkreislauf ist vom Regenerationskreislauf völlig getrennt, damit das Trinkwasser mit dem Salzwasser nicht in Berührung kommt.





# DUPLEX-ANLAGEN

Zwei Säulen für BWT Perlwasser rund um die Uhr.

---

Um die Standzeiten in den beiden Enthärterssäulen der Duplex-Weichwasseranlage auch bei sehr geringer Wassereinnahme signifikant zu verkürzen, hat BWT die einzigartige alternierende Betriebsweise entwickelt.

In kurzen Intervallen wird jede Säule separat angesteuert – kontrolliert über einen Mikroprozessor. Das zu enthärtende Wasser durchströmt dadurch mengen- und hygienegesteuert im Wechsel beide Säulen. Die minimale Standzeit durch diesen Kurzzeitwechselbetrieb sorgt für hygienische Sicherheit.

Noch bevor die Restkapazität einer Säule erreicht wird, übernimmt die zweite den Betrieb. Die Regenerationszyklen werden intelligent auf das eingelernte Wasserverbrauchsverhalten abgestimmt. Dadurch steht das Wasser nie lange in einer Säule, sondern ist immer in Bewegung und herrlich frisch. Diese Frische macht BWT Perlwasser einzigartig.





BWT



# AQA perla AUSSTATTUNG

## Technologie von der Natur übernommen.

Dem Wasser unerwünschte Bestandteile zu entziehen, ist keine neue Erfindung. Die Menschen nutzten das Prinzip des Ionenaustauschs schon lange bevor die chemischen Hintergründe erforscht waren. In den letzten Jahrzehnten wurden Ionenaustauschmaterialien in Lebensmittelqualität entwickelt und BWT gelang es, mit dem AQA perla ein absolutes Premiumprodukt auf den Markt zu bringen.

Hochwertige Materialien gepaart mit BWT-Ingenieurstärke machen Perlwasseranlagen zu den zuverlässigsten auf dem Markt und den AQA perla zum einzigartigen Flaggschiff der Produktpalette. Erstklassige Verarbeitung, modernste Technologie und zuverlässige, langlebige Funktionalität garantieren höchsten Komfort in der Bedienung und dauerhafte Freude am Gerät und seinem Ergebnis: dem BWT Perlwasser, das rund um die Uhr bereit steht, um Sie und Ihre Lieben zu verwöhnen.

Zahlreiche Preise und Auszeichnungen bestätigen die herausragenden Eigenschaften des AQA perla und der Deutsche Verein des Gas- und Wasserfaches e.V. (DVGW) prüft im Rahmen seiner Zertifizierungsverfahren regelmäßig die Einhaltung aller national und international anerkannten Richtlinien und Normen hinsichtlich Sicherheit, Hygiene und Umweltschutz.

### Design & Technologie

2012 wurde der AQA perla mit dem weltgrößten Innovationspreis für Technologie – dem Plus X Award – in der Kategorie „Bestes Produkt des Jahres“ ausgezeichnet.

### Normengerecht

Das Gerät entspricht den Vorgaben der Deutschen Vereinigung des Gas- und Wasserfaches (DVGW). Nur DVGW- oder ÖVGW-geprüfte Weichwasseranlagen sind für den Einsatz in der Trinkwasseraufbereitung zugelassen!







# MODERNSTE TECHNIK

Garantie für einen optimalen Betrieb.



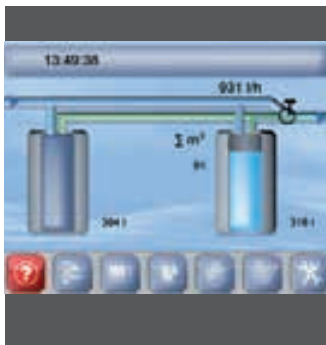
## Touchpanel

Auf dem Touchpanel können Sie alle Einstellungen leicht vornehmen und sich alle Daten grafisch aufbereitet anzeigen lassen.



## Öko-Effizienz

Die intelligente Präzisionsbesatzung und druckabhängige, spülwasserminimierte Regeneration reduzieren die erforderlichen Ressourcen wie Salz, Wasser und Strom.



## Smart Metering

Durch den Einsatz von Smart-Metering werden alle Verbrauchs- und Durchflussdaten von der Mikroprozessorsteuerung erfasst. So garantiert AQA perla eine innovative Lösung für alle Hausbesitzer im Kampf gegen Kalk.

## Duplex-Anlage

Patentierter alternierender Betriebsweise: Mikroprozessoren steuern den Wechsel zwischen den beiden Ionenaustauschersäulen im Gerät. Dadurch bleibt das Wasser immer in Bewegung und einzigartig frisch – selbst in Phasen geringer Wasserentnahme. Für hygienisch einwandfreies Trinkwasser.

## Filtertauschanzeige

Der AQA perla erinnert auf Wunsch an die Kontrolle des vorgeschalteten Schutzfilters (z. B. Rückspülen oder Filtereinsatz wechseln) – das bietet Hygienesicherheit, auch beim Filter.

## AQA Safe Ventil

Das Ventil sperrt bei einem Stromausfall die Abwasserleitung und stoppt damit das Spülen des AQA perla. Das bietet Sicherheit beim kombinierten Betrieb mit einer Hebeanlage und spart nebenbei Wasser.

## AQA Stop

Beim AQA perla ist der im Ernstfall unverzichtbare Leckageschutz gratis mit an Bord. Stellt der Bodensensor Feuchtigkeit fest, sperrt der AQA Stop die Wasserversorgung im Haus ab.

## AQA Watch

Fehlfunktionen in der Hauswasserinstallation können zu Schleichwasser führen, z. B. in einer dauerhaft laufenden Toiletten-spülung. Die AQA Watch-Alarmfunktion überprüft das Hauswassernetz auf Fehler oder untypischen Wasserverbrauch.

## Salzmangelanzeige

Die Anlage weist Sie frühzeitig auf das Nachfüllen von Regeneriersalz hin – für maximalen Komfort.





# AQA life DER KLEINE BRUDER

Klein im Raum – groß in der Technik.

Die AQA life Weichwasseranlage ist für das Einfamilienhaus mit wenig Platz im Keller oder nur einem Hauswirtschaftsraum konzipiert. Auch mit wenig Platz steht Ihnen die perfekte Technologie des AQA perla zur Verfügung. Die kompakte Anlage passt auf kleinsten Raum und liefert im Pendelbetrieb rund um die Uhr seidenweiches BWT Perlwasser.

Auch die Bedienung ist kinderleicht. Das Betriebssystem Softcontrol mit der Sechs-Tasten-Steuerung bietet in Kombination mit dem grafischen Monochrom-Display einen guten Bedienkomfort. Alle wichtigen Daten, wie die aktuelle Durchflussmenge oder Restkapazität, sind leicht abzulesen.

Im Betrieb ist der AQA life besonders sparsam. Die vollautomatische, alternierende Fahrweise sichert einen hygienisch optimalen und sparsamen Betrieb. Die innovative Präzisionsbesatzung und die kurzen wirtschaftlichen Regenerationszeiten sorgen für geringen Salz- und Wasserbedarf.

## AQA life Kompaktanlage

- Duplex-Anlage für 24 h weiches Wasser
- Alternierende Fahrweise für maximale Hygiene
- Grafisches Monochromdisplay mit Tastensteuerung
- AQA Safe Ventil stoppt bei Stromausfall die Regenerationsspülung
- Dosiergerät leicht nachrüstbar
- AQA Watch entdeckt Schleichwasser







# SIMPLEX-ANLAGEN

Eine Säule für BWT Perlwasser.

---

Die Weichwasseranlagen AQA smart und AQA smart C basieren auf der bewährten Simplex-Technologie, die auf der Technik des AQA perla Ventils beruht. Wie die Duplex-Anlage muss auch die Simplex-Anlage regeneriert werden. Da während dieser Regeneration keine zweite Säule hartes Wasser in seidenweiches BWT Perlwasser verwandeln kann, wird das Haus in dieser Zeit (ca. 30 Minuten) mit hartem Wasser versorgt.

Mit Hilfe der intelligenten Regeneration können Sie die Regeneration der Anlage auf einen Zeitraum legen, zu dem Sie kein Wasser verbrauchen, z. B. um zwei Uhr nachts. Somit steht Ihnen immer weiches Wasser zur Verfügung!







# AQA smart AUSSTATTUNG

Klein aber mit großer Wirkung.

Smart in der Anwendung und smart zu Ihrer Investition. Der AQA smart ist die kompakte Simplex-Weichwasser-Anlage. Sie vereint Lebensqualität und Komfort mit Sparsamkeit und Effizienz. Das Herzstück des AQA smart ist das bewährte AQA perla-Ventil. Hierdurch werden vergleichsweise höhere Kapazitäten bei geringerem Regeneriermittelbedarf erreicht und der Regenerierwasserbedarf wird deutlich minimiert. Betrieb und Regeneration erfolgen mit einer einfachen, logisch zu bedienenden elektronischen Steuerung. Die intelligente Regeneration im AQA smart setzt neue Standards hinsichtlich Effizienz: Präzisionsbesatzung und ein frei wählbarer Regenerationszeitpunkt gewährleisten geringsten Regeneriermittel- und Wasserverbrauch. Die Regeneration erfolgt je nach Einstellung in weniger als 30 Minuten.

## AQA smart kleine Poweranlage

- Kleine Simplex-Anlage mit intelligenter Regeneration
- Einfache Monochromanzeige
- 3 Kapazitäten in einem Gerät

## AQA smart C

Der AQA smart C ist technisch baugleich zum AQA smart, hat aber einen größeren Salzbehälter (50 kg statt 18 kg) und muss dadurch seltener befüllt werden.







# AQA perla PROFESSIONAL

## BWT Perlwasser – auch in Wohngebäuden.

Eigentümer und Mieter in Wohngebäuden müssen nicht länger auf seidenweiches BWT Perlwasser verzichten. Mit der neuen AQA perla Professional-Familie setzt BWT für die Wohnungswirtschaft erstmalig auf ein anorganisches Austauschermaterial. Die völlig neuartige Anlagentechnik besteht darüber hinaus mit einem breiten Spektrum an Innovationen.

Das BWT Team und Ihr BWT Trinkwasser-Profi stehen Ihnen gerne bei der Auslegung der für Sie richtigen Anlagenkonfiguration samt passendem Dienstleistungsangebot zur Seite.

### AQA perla Professional

- Optimale Hygiene dank HionEx, dem ersten anorganischen Ionen-Austauschermaterial in DVGW geprüften Großanlagen
- Wirtschaftlicher und ressourcenschonender Effizienzbetrieb: Adaptierte Fahrweise im Parallelbetrieb, Präzisionsbesatzung und intelligente Soleabsaugung sorgen für optimierten Regeneriermittel- und Spülwasserverbrauch
- Preisgekröntes Design\*: formschön und funktional – die kompakten Abmessungen sorgen für geringste Aufstellfläche („Footprint“)
- Intelligente Steuerung mit Touch-Panel und Smart Metering (Einbindung in BUS-Systeme möglich)
- Zahlreiche weitere Zusatzfeatures, wie elektronische Verschneidung, Hygienespülung, etc.

\* Österreichischer Staatspreis für Design







# SANITABS

## Das Regeneriersalz mit Hygiene-Effekt.

Jede Weichwasseranlage braucht Regeneriersalz. Doch SANITABS sind mehr als das: Der Unterschied zu normalem Tablettensalz ist die revolutionäre, integrierte Hygiene-Reinigungskomponente. Neben der schonenden Regeneration werden eventuelle Verunreinigungen und Ablagerungen in der Weichwasseranlage gelöst und während der Regeneration einfach in den Kanal gespült. Für maximale Hygiene-Sicherheit und dauerhafte Sauberkeit. Dieser patentierte Hygiene-Effekt wirkt bereits kurz nach der Zugabe von SANITABS in den Solebehälter.

### Sanitabs

- Einfache Anwendung, wie handelsübliches Regeneriersalz
- Maximale Sicherheit bei jeder Regeneration
- Dauerhafte Hygiene im Solebehälter der Weichwasseranlage
- Integrierte Patent-Hygiene-Reinigungskomponente
- Ein sicheres Gefühl für die ganze Familie

### Sanisal H

Das patentierte Regeneriersalz für die gewerbliche Anwendung in größeren Anlagen, wie Hotels, Schulen, öffentlichen Gebäuden und Wohnhausanlagen.





# Perlwasser und BEWADOS E3

## Das Plus an Sicherheit

AQA perla & Co leisten nicht nur in der Neuinstallation ihre Dienste, sondern werden zu einem großen Teil auch in bestehende Installationssysteme integriert. Dort trifft man häufig auf verzinkte Stahlrohrleitungen, bei denen zum Korrosionsschutz der Perlwasseranlage ein Bewados Mineralstoffgerät nachzuschalten ist.

Pro Liter entnommenen Wassers werden weniger als 0,005 g eines Mineralstoffes zugesetzt, der sehr strengen nationalen und internationalen Vorschriften unterliegt und zusätzlich regelmäßig nach allen gültigen Lebensmittelstandards geprüft wird. Er mindert nicht nur die korrosive Eigenschaft des Wassers, sondern er fängt auch eine eventuell im Wasser verbliebene Resthärte auf. Allmählich bildet sich durch die Wirkstoffzugabe an den Innenwänden der Rohrleitungen eine dünne, fest haftende und schützende Schicht, die das Wasser vom Rohr trennt. Somit ist der Werkstoff optimal gegen Korrosion und Kalkausfall geschützt.

### Bewados E3

- Versiegelt die Innenwände der Rohre
- Integriertes Diagnosesystem
- Entspricht allen gültigen Lebensmittelstandards







	AQA perla	AQA life
Duplex-Anlage (Duplex)	●	●
Simplex-Anlage (Simplex)	–	–
Präzisionsbesatzung	●	●
Salzvorrat	50 kg	25 kg
Salzleermeldung	●	●
Salzreserveanzeige	●	–
Solarmodul nachrüstbar	●	●
Direktanschluss für Dosiergerät	●	●
Multi-Info-Touchdisplay	●	–
Smart-Metering	●	–
Erinnerung Filterwartung	●	–
AQA Safe Ventil	●	●
AQA Stop	●	–
AQA Watch	●	●
Höhe   Breite   Tiefe	89   50   52 cm	61   41   50,5 cm
DVGW-geprüft	●	●

Komplettes Anschlusszubehör mit Siphon beim AQA perla, AQA life, AQA smart und AQA smart C im Lieferumfang enthalten.

\* je nach Type – siehe Produktdatenblatt

# BWT PERLWASSERFAMILIE

Zusammengefasst im Vergleich.



AQA smart	AQA smart C	AQA perla Professional
-	-	●
●	●	-
●	●	●
18 kg	50 kg	125 kg
●	●	●
-	-	●
●	●	-
-	-	-
-	-	●
-	-	●
-	-	●
-	-	●
-	-	●
-	-	-
-	-	-
63   39   58 cm	109   39   58 cm	*
●	●	●





# E1 und AQA therm

## Hygiene und Heizungsschutz in Perfektion.

Um Probleme aufgrund von Verunreinigungen im Wassersystem zu vermeiden, muss laut einschlägiger Norm in jedem Haus ein Schutzfilter eingebaut werden – gleich am Eingang der Hauswasserleitung – noch vor der Weichwasseranlage. Dieser verhindert, dass Partikel wie Rostteilchen oder Sandkörner in die Hausinstallation gelangen und dort Störungen verursachen, wie blockierende Ventile, tropfende Wasserhähne oder sogar Rohrbrüche. Da dieser Filter auch gewartet werden muss und dies oft mühsam und kompliziert war, hat BWT eine neue Filtergattung auf den Markt gebracht: Den E1 Einhebelfilter! Durch ihn wird der Filterwechsel kinderleicht und ist in weniger als 30 Sekunden erledigt. So hygienisch, komfortabel und sicher wie nie zuvor!

Damit auch Ihre Heizungsanlage sicher funktioniert, benötigt sie das optimale Heizungswasser. Die Heizsysteme wurden in den letzten Jahren immer kompakter und kleinere Wärmeübertragungsflächen bringen heute höchste Leistungen. Dadurch sind sie aber auch anfälliger für Störungen. Wird zum Befüllen der Heizungsanlage herkömmliches Trinkwasser verwendet, bilden sich Ablagerungen, das Heizsystem verschlammte, Verstopfungen und Funktionsstörungen sind die Folge. Rost kann die Installation schädigen, mitgeführte Luft stört durch Fließgeräusche und mindert die Heizleistung.

Mit Hilfe der perfekt aufeinander abgestimmten AQA therm-Produkte wird das Füll- und Ergänzungswasser für Ihre Heizungsanlage perfekt aufbereitet – ganz ohne chemische Zusatzstoffe nach dem BWT ReinHEIZgebot. So sparen Sie Heizkosten und sorgen für eine reibungslose Funktion Ihrer Heizung über Jahrzehnte hinweg.

### E1 Einhebelfilter

- Absperren des Wassers mit nur einem Handgriff
- Keine Berührung wasserbeaufschlagter Teile
- Produziert in Anlehnung an HACCP Lebensmittelstandards

### AQA therm

- Schutz vor Ablagerungen
- Korrosionsschutz
- Keine Zusatzstoffe







# ZU ENDE GEDACHT

Top-Qualität und zuverlässiger Service.

---

Am Standort Schriesheim bei Heidelberg werden jährlich mehrere Tausend Weichwasseranlagen nach höchsten Qualitätsstandards produziert. BWT ist nach den strengen Regeln der ISO 9001 und der ISO 14001 zertifiziert. In Verbindung mit der DVGW-Zertifizierung der Weichwasseranlagen bildet dies die Voraussetzung für zuverlässige Produkte. Wir sind stolz darauf, dass wir mit unseren Fachkräften alle Weichwasseranlagen in Deutschland entwickeln und produzieren. Nur so können wir den hohen Qualitäts- und Hygieneanforderungen unserer Kunden gerecht werden.



Mit 120 Service-Mitarbeitern in ganz Österreich und Deutschland bildet unser Kundendienst das kompetente Servicezentrum für Ihre persönliche Betreuung. Durch die effiziente, regionale Positionierung unserer Kundendiensttechniker können wir innerhalb kürzester Zeit bei Ihnen vor Ort sein und stets rasch eine Lösung für Sie finden.





### TIPP vom Profi

Weichwasseranlagen kauft man beim Fachmann und nicht im Internet. Kunden sind immer wieder erstaunt, wenn sie erfahren, dass aus Gründen der Sicherheit und Hygiene nur der Fachmann Veränderungen an der Trinkwasserleitung vornehmen darf. Das gilt ganz besonders für Anlagen der Wasseraufbereitung. Immerhin geht es um Trinkwasser und Ihre Gesundheit. Deshalb berät Sie Ihr lokaler Trinkwasser-Profi gerne persönlich, wenn Sie eine Weichwasseranlage kaufen möchten.

# DIESE INVESTITION zahlt sich aus.

Berechnen Sie selbst Ihr persönliches Einsparpotenzial und die Amortisation Ihrer BWT Weichwasseranlage! Berücksichtigen Sie auch die Zeitersparnis durch die leichtere Reinigung von Bad und Küche.

JÄHRLICHE KOSTEN	SCHÄTZUNG BWT	EIGENE WERTE
Jährliche Wartungskosten	ca. 200 Euro	
Betriebskosten (Strom, Wasser, Regeneriermittel)	ca. 65 Euro	

JÄHRLICHE KOSTEN	SCHÄTZUNG BWT	EIGENE WERTE
Verlängerte Serviceintervalle bei Warmwasserballern, Waschmaschinen, Wasserkocher, Kaffeemaschinen	ca. 90 Euro	
Längere Lebensdauer wasserführender Geräte, wie Waschmaschinen, Wasserkocher, Kaffeemaschinen	ca. 80 Euro	
50 % weniger Wasch-, Reinigungs-, und Körperpflegeprodukte	ca. 140 Euro	
Verlängerte Lebensdauer der Wäsche, Handtücher, usw.	ca. 45 Euro	
Kosteneinsparung Warmwasser (1 mm Kalk = 10 % höhere Kosten)	ca. 50 Euro	
Geringerer Reinigungsaufwand in Küche und Bad	ca. 160 Euro	
Längere Lebensdauer der Wasserrohre im Haus	ca. 110 Euro	
	<b>ca. 430 Euro</b>	

\* Die Richtwerte basieren auf einem durchschnittlichen Haushalt (2 - 3 Personen) mit ca. 120 m³ Wasserverbrauch pro Jahr in einem Hartwassergebiet mit ca. 20° dH. Alle Ausgaben inkl. 19% MwSt., Garantiausgaben und -Ersparnisse von 10 Jahren rückgerechnet.

# Wasser. Härte testen!

Testen lohnt sich.

Sie sind sich nicht sicher, welche Wasserhärte Sie in Ihrem Haushalt haben? In der „Wasserhärtesuche“ auf unseren Websites [www.bwt.at](http://www.bwt.at) und [www.bwt.de](http://www.bwt.de) können Sie einfach Ihre Postleitzahl eingeben und die Wasserhärte für Ihre Region ablesen. Oder bestimmen Sie diese schnell und leicht mit beiliegendem Teststreifen.

## Härtebereich:

- weich
- mittelhart
- hart / sehr hart



Anzahl der Testzonen		Härtegrad	Härtebereich	gemessene Wasserhärte
grün	rot			
4	0	< 3 °dH	weich	
3	1	> 4 °dH	weich	
2	2	> 7 °dH	mittel	
1	3	> 14 °dH	hart	
0	4	> 21 °dH	hart	

Falls schon jemand anderer den Härtebestreifen verwendet hat, kontaktieren Sie uns bitte. Wir schicken Ihnen gerne einen neuen zu:  
kundeninfo@bwt.at oder 0043 (0) 6232 5011 - 1010  
bwt@bwt.de oder 0049 (0) 6203 7373

**So einfach geht's:** Teststreifen kurz eintauchen (1 Sek.), leicht abschütteln und Ergebnis nach 1 Minute ablesen.







[www.bwt-perlwasser.de](http://www.bwt-perlwasser.de)

[www.bwt.de](http://www.bwt.de)

[www.bwt.at](http://www.bwt.at)

