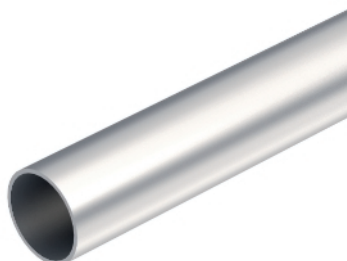


Aluminiumrohr, ohne Gewinde



Elektroinstallationsrohr ohne Gewindeenden nach EN 61386-1, für den mechanischen Schutz von Kabeln und Leitungen. Mit gratfreier Innenwand.

Typ	Maß			Verp. m	Gewicht kg/100 m	Art.-Nr.
	D mm	L mm	t mm			
S16W ALU	16	3000	1,2	30	15,067	2046002
S20W ALU	20	3000	1,2	30	19,134	2046003
S25W ALU	25	3000	1,3	30	26,134	2046004
S32W ALU	32	3000	1,3	30	33,834	2046005
S40W ALU	40	3000	1,4	15	45,800	2046006
S50W ALU	50	3000	1,4	15	57,700	2046007
S63W ALU	63	3000	1,7	15	88,334	2046008

Alu Aluminium

Abmessungen

