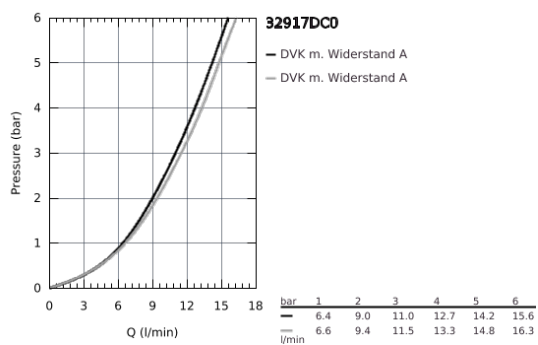
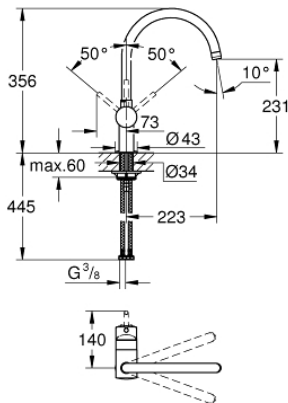


32 917 DC0 MINTA EINHAND-SPÜLTISCHBATTERIE, 1/2"

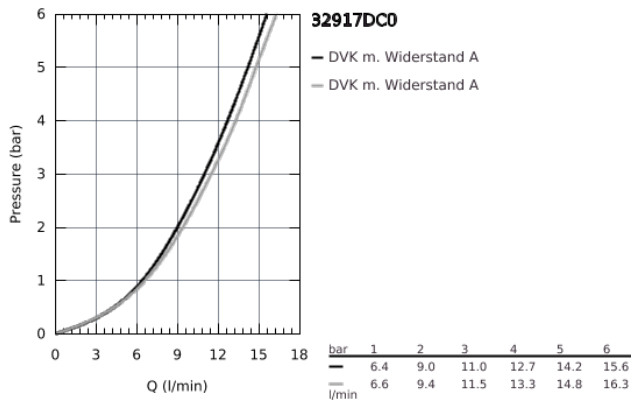


PRODUKTBESCHREIBUNG

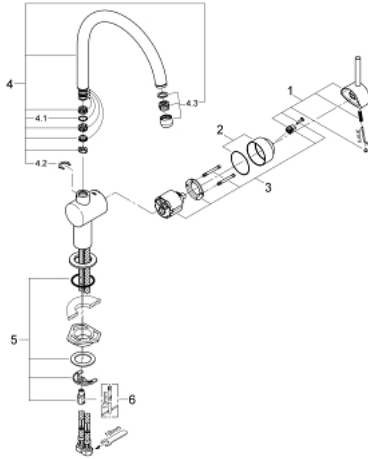
- C-Auslauf
- Einlochmontage
- GROHE StarLight Oberfläche
- GROHE SilkMove 46 mm Keramikkartusche
- variabel einstellbare Mengenbegrenzung
- schwenkbarer Rohauslauf
- Schwenkbereich wählbar: 0° / 150° / 360°
- flexible Anschlusschläuche
- Quetschverschraubung Ø 10 mm
- Schnell-Montage-System



32 917 DC0 MINTA EINHAND-SPÜLTISCHBATTERIE, 1/2"



32 917 DC0 MINTA EINHAND-SPÜLTISCHBATTERIE, 1/2"



ERSATZTEILE, März 2004 – jetzt

- 1: Hebel (Bestell-Nr. 46015DC0)
- 2: Kappe (Bestell-Nr. 46025DC0)
- 3: Kartusche (Bestell-Nr. 46048000)
- 4: C-Auslauf (Bestell-Nr. 13043DC0)
- 4.1: O-Ring $\varnothing 13,5 \times \varnothing 2,75$ (Bestell-Nr. 0128500M)
- 4.2: Sicherungsring (Bestell-Nr. 0485300M)
- 4.3: Mousseur (Bestell-Nr. 13928DC0)
- 5: Gegenverschraubung (Bestell-Nr. 46249000)
- 6: Montageschlüssel (Bestell-Nr. 19017000)*

*Sonderzubehör