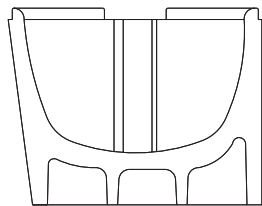
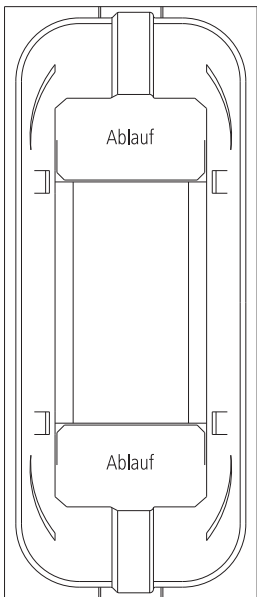
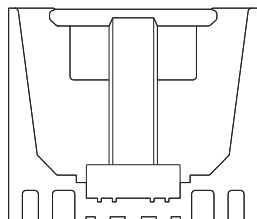
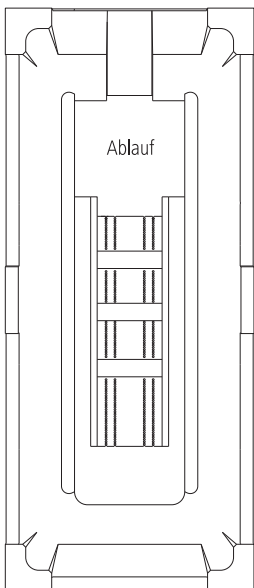


Typenübersicht



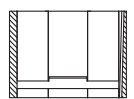
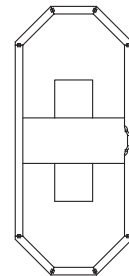
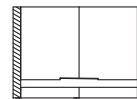
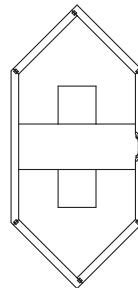
Poresta® Vario Badewannenträger

- für verschiedene Stahlwannenmodelle der gleichen Abmessung
- eine senkrechte und eine schräge Längsseite sowie zwei Ablaufbereiche zum variablen Einbau, schräge oder senkrechte Seite vorn
- in der Länge und Breite umlaufend 15 mm kleiner als die Wanne

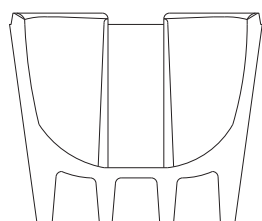
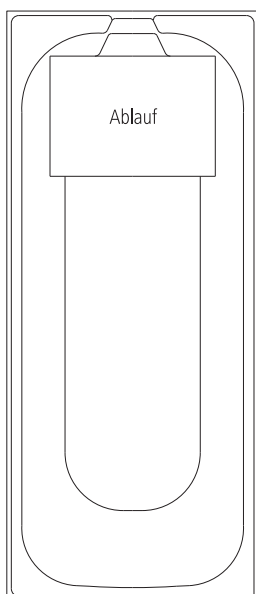


Poresta® Compact Badewannenträger

- Ausführung: Rechteck, Sechseck, Achteck oder Oval
- passgenau für ein bestimmtes Wannenmodell aus Acryl oder Stahl
- zwei senkrechte Längsseiten bündig
- Trägerhöhe und Außenkontur abhängig von der Wanne
- geeignet für Eckwannen, Achteckwannen, Sechseckwannen, Raumsparwannen und Ovalwannen



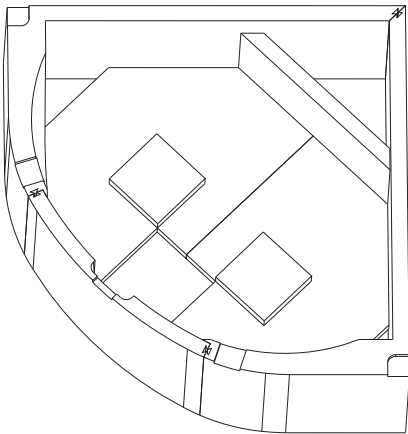
Typenübersicht



Poresta® Prosan Badewannenträger

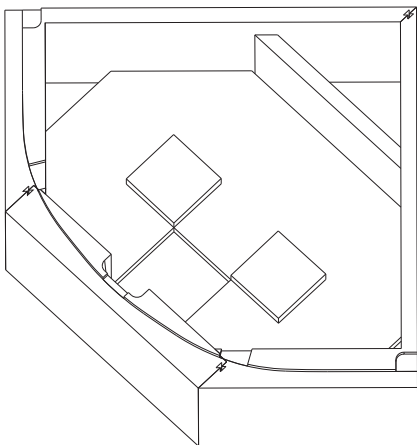
- für verschiedene Stahlwanne-Modelle der gleichen Abmessung
- beidseitig schräge Längsseiten
- in der Länge und Breite umlaufend 15 mm kleiner als die Wanne

Typenübersicht



Poresta® Badewannenträger ohne Ablage für Eckwannen

- bündig mit Wannenrand
- geeignet für bestimmte Eckwannen aus Acryl oder Stahl
- Trägerhöhe ist abhängig von der Wanne – siehe Preisliste
- in Länge und Breite umlaufend 15 mm kleiner als die Wanne



Poresta® Badewannenträger mit Ablage für Eckwannen

- Trägerabmessung größer als die Wanne, siehe Angabe Preisliste
- geeignet für bestimmte Eckwannen aus Acryl oder Stahl
- Frontgeometrie geeignet für großformatige Fliesen