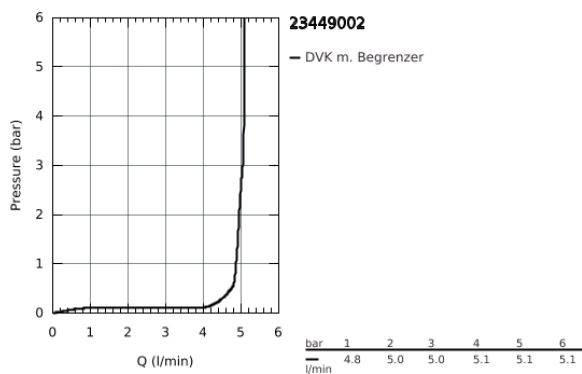
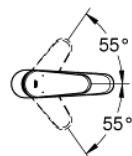
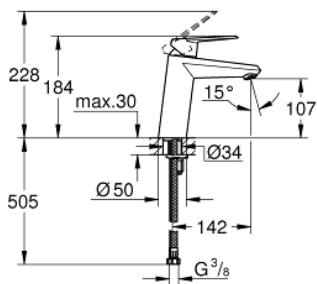


23 449 002 **EURODISC COSMOPOLITAN EINHAND-WASCHTISCHBATTERIE, 1/2"**  
**M-SIZE**

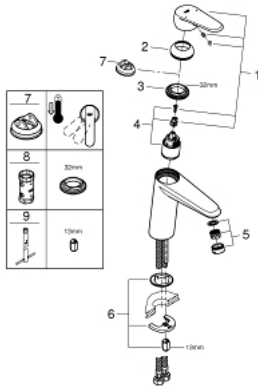


**PRODUKTBESCHREIBUNG**

- Einlochmontage
- GROHE SilkMove 35 mm Keramikkartusche
- variabel einstellbare Mengenbegrenzung
- **GROHE StarLight** Oberfläche
- **GROHE EcoJoy 5,7 l/min Mousseur**
- **GROHE FastFixation** Schnellbefestigungssystem
- **glatter Körper**
- flexible Anschlusschläuche



23 449 002 **EURODISC COSMOPOLITAN EINHAND-WASCHTISCHBATTERIE, 1/2"**  
**M-SIZE**



**ERSATZTEILE**

- 1: Hebel (Bestell-Nr. 46738000)
  - 2: Kappe (Bestell-Nr. 46492000)
  - 3: Verschraubung (Bestell-Nr. 46460000)
  - 4: Kartusche (Bestell-Nr. 46374000)
  - 5: Mousseur (Bestell-Nr. 48159000)
  - 6: Gegenverschraubung (Bestell-Nr. 46645000)
  - 7: Temperaturbegrenzer (Bestell-Nr. 46375000)\*
  - 8: Steckschlüssel (Bestell-Nr. 19332000)\*
  - 9: Montageschlüssel (Bestell-Nr. 19017000)\*
- \*Sonderzubehör