

AUSGUSSBECKEN

BS303

Wandausgussbecken für Wandmontage, aus Chromnickelstahl, Oberfläche seidenmatt, Materialstärke 1,0 mm, fugenlos eingeschweißtes Becken, abgerundete Kanten, ohne Klapprost, mit Sieb Ablaufventil G 1 1/2 B, Ablauf hinten rechts, mit hinterer Aufkantung 40 mm (H), inklusive Befestigungsmaterial.

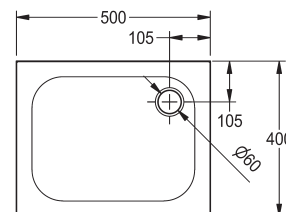
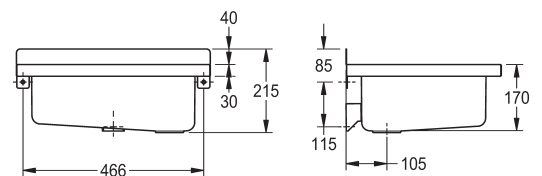
ARTIKELNUMMER

7612979000351

TECHNISCHE DATEN

Typ des Mehrzweckbecken	Mehrzweckbecken
Material	Edelstahl
Materialtyp	1.4301 Chromnickelstahl V2A
Materialstärke	1,00 mm
Oberflächenbehandlung	seidenmatt
Bruttogewicht	5.1 kg
Nettogewicht	4.4 kg
Art der Montage	Wandmontage
Durchmesser Ablaufbohrung	DN 40
Ablaufgarnitur inklusive	ja
Typ der Ablaufgarnitur	Siebventil
Armaturenbank	nein
Abgangsgröße	G 1 1/2 B
Rückwand	ja
Rost	nein
Gesamtbreite	500 mm
Gesamthöhe	215 mm
Gesamtiefe	400 mm
Becken: Breite	320 mm
Becken: Tiefe	420 mm
Becken: Beckentiefe	175 mm
Beckenposition	mittig
Beckendesign	runde Ecken
Position Ablauf	rechte hintere Ecke
Anzahl der Abläufe	1

WASHROOM
SYSTEMS



Franke Washroom Systems
ws-info.de@franke.com
www.franke.de

2014-06-15, Franke WS

FRANKE