

# WimTec® FIX

Waschtisch-Montageelement



Symbolbild

## WimTec FIX WT - für Ausgussbecken

Waschtisch-Montageelement für Ausgussbecken, geeignet für Massiv- und Trockenbau zur Vor- und Inwandinstallation. Mit stufenlos verstellbaren Befestigungsschienen für Ausgussbecken, Armaturenanschlusswinkel und Ablaufbogen.

### Lieferumfang:

- Montageelement, pulverbeschichtet in WimTec orange
- Höhenverstellbare, verzinkte FüÙe für Fußbodenaufbau von 0 - 25 cm
- Wandbefestigungswinkel
- Individuell einstellbare Schichtholzplatten für Ausgussbeckenbefestigung
- Schweißbarer PE Ablaufanschlussbogen DN 50
- Gummidichtung Ø = 32 mm
- 2 Armaturenanschlusswinkel 1/2" IG x 1/2" IG, schallentkoppelt
- Dichtmanschetten
- Befestigungsteile

### Passend für folgende WimTec Wandarmatur:



WimTec ECOSAN W6  
(Seite 66)



WimTec ECOSAN W5  
(Seite 68)



WimTec SMART TH  
(Seite 52)



WimTec SMART  
(Seite 54)



WimTec LOFT  
(Seite 56)



WimTec PROOF E6  
(Seite 58)

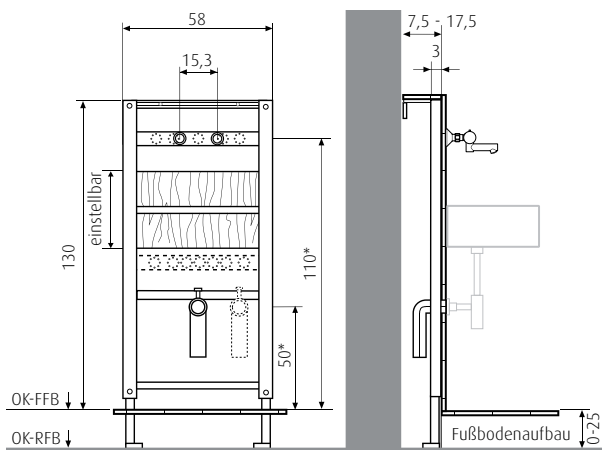


WimTec LITE  
(Seite 60)



WimTec PROOF E4  
(Seite 62)

### Montage (MaÙe in cm)



Bautiefe: 7,5 - 17,5 cm

\* = einstellbar

### Bezeichnung

### Art.Nr.

WimTec FIX WT - für Ausgussbecken	101 850
ohne Armaturenanschlusswinkel	106 893

Individuelle Waschtisch-Voreinstellung auf Anfrage.

### Zubehör:

WimTec FIX - FüÙe extra lang für Fußbodenaufbau von 25 - 50 cm	101 942
--	---------