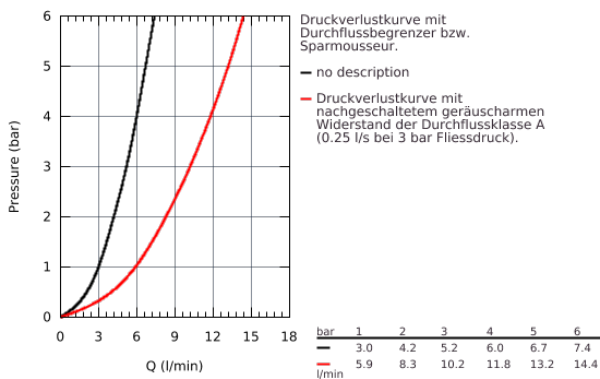
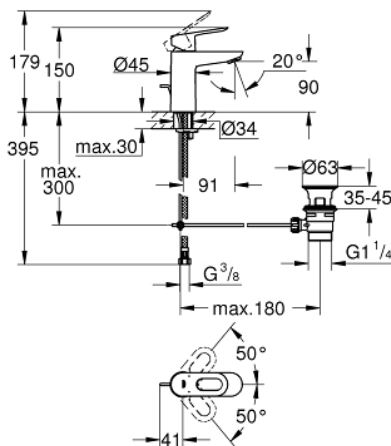


23 335 000 **BAULOOP EINHAND-WASCHTISCHBATTERIE, DN 15 S-SIZE**

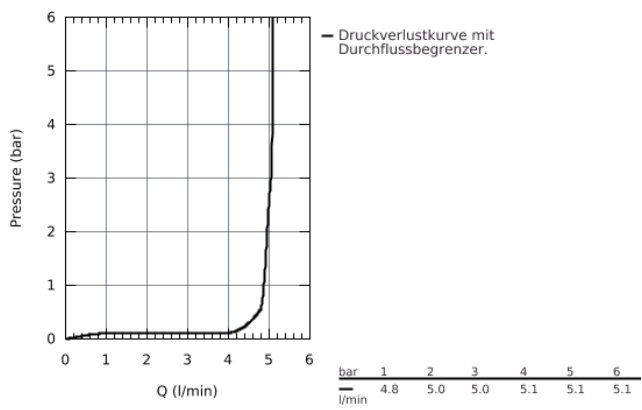
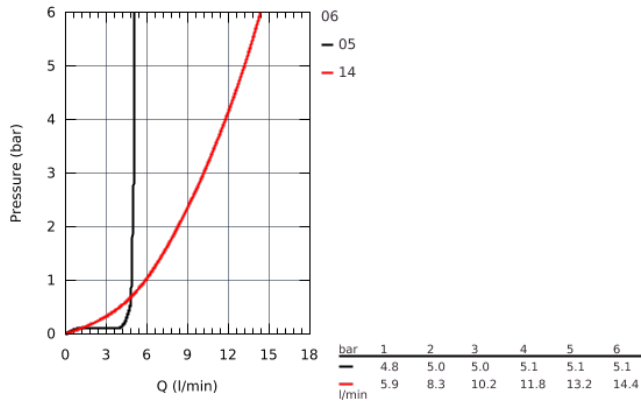


PRODUKTBESCHREIBUNG

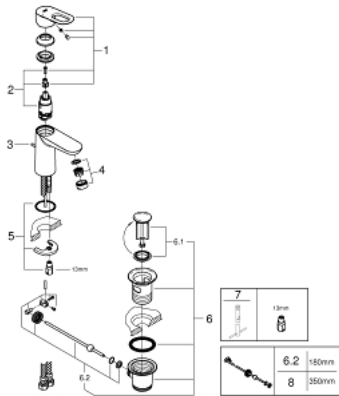
- Einlochmontage
- GROHE Longlife 28 mm Keramikkartusche
- GROHE StarLight Oberfläche
- **GROHE EcoJoy 5,7 l/min Mousseur**
- Schnell-Montage-System
- **Zugstangen-Ablaufgarnitur aus Kunststoff 1 1/4"**
- flexible Anschlusschläuche



23 335 000 **BAULoop EINHAND-WASCHTISCHBATTERIE, DN 15**
S-SIZE



23 335 000 BAULOOP EINHAND-WASCHTISCHBATTERIE, DN 15 S-SIZE



ERSATZTEILE

- 1: Hebel (Bestell-Nr. 46695000)
- 2: Kartusche (Bestell-Nr. 46580000)
- 3: Zugstange (Bestell-Nr. 46739000)
- 4: Mousseur (Bestell-Nr. 48159000)
- 5: Gegenverschraubung (Bestell-Nr. 46249000)
- 6: Ablaufgarnitur 1 1/4" (Bestell-Nr. 28910000)
- 6.1: Stopfen für Ablaufgarnitur 1 1/4" (Bestell-Nr. 07182000)
- 6.2: Exzenterstange (Bestell-Nr. 07052000)
- 7: Montageschlüssel (Bestell-Nr. 19017000)*
- 8: Kugelstange (Bestell-Nr. 07341000)*

*Sonderzubehör