

MAGNA3 25-100 N 180 1x230V PN10

Grundfos Pumpe 97924339



Vielen Dank für Ihr Interesse an unseren Produkten. Bitte kontaktieren Sie uns für weitere Informationen oder besuchen Sie unsere Website

<https://www.lenntech.de/grundfos/MAGNA3N/97924339/MAGNA3-25-100-N.html>

info@lenntech.com

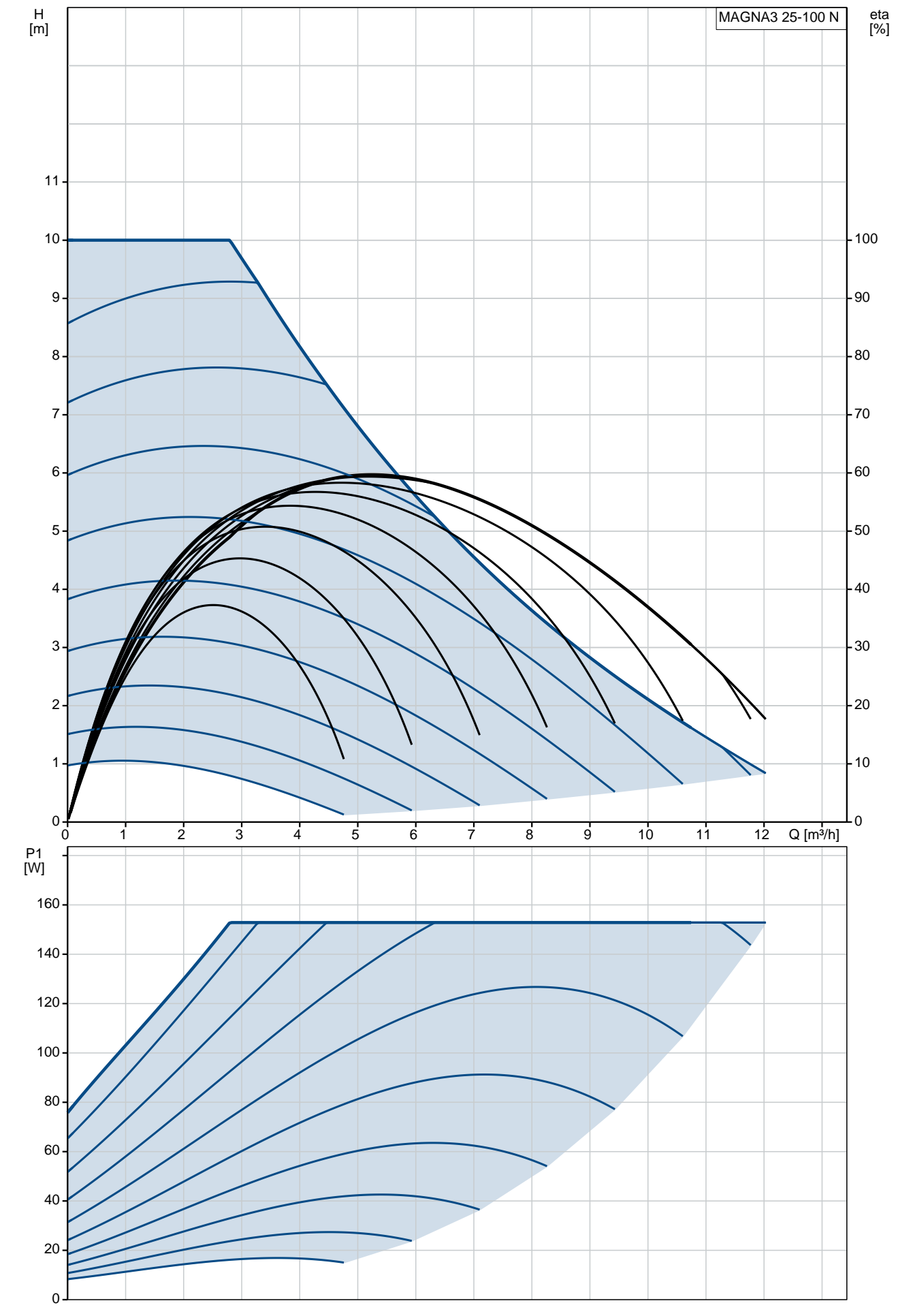
tel. +31 152 755 705

fax. +31 152 616 289

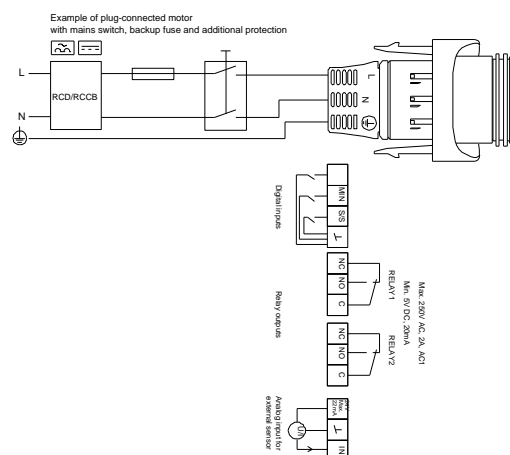
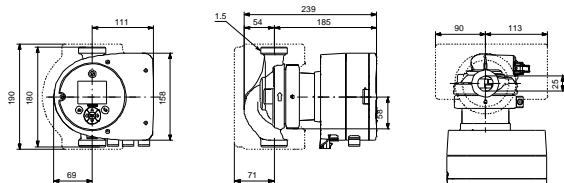
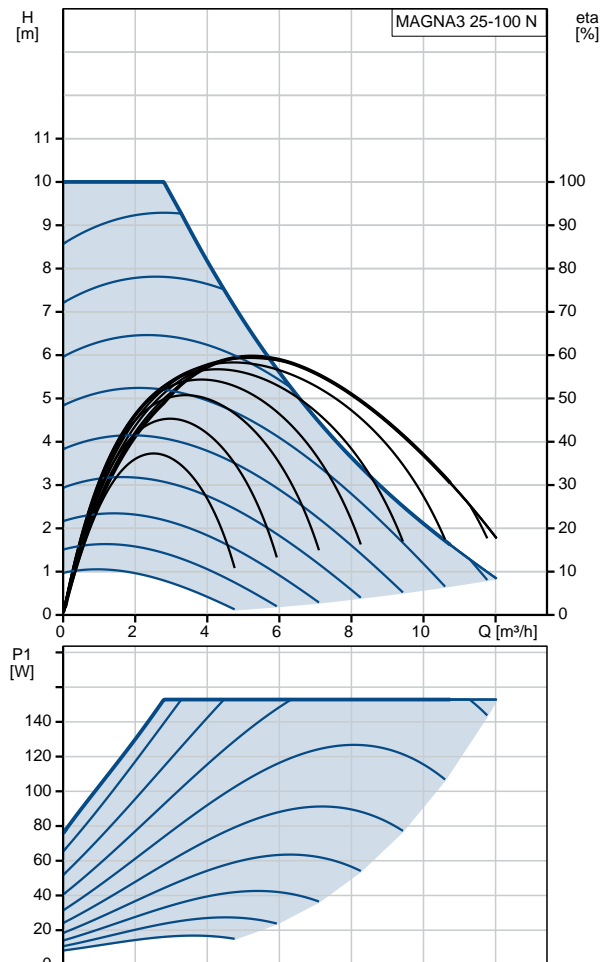
| Position | Anz. | Beschreibung |
|----------|------|---|
| | 1 | <div data-bbox="403 253 579 421" data-label="Image"> </div> <p>Produktnr.: 97924339 Hocheffizienz-Nassläuferpumpe, elektro- nisch geregelt, Energieeffizienzindex (EEI) 0.20 Best in Class</p> <p>Ausführungen/Funktionen/Eigenschaften:</p> <ul style="list-style-type: none"> - Einzelpumpe oder Doppelpumpe (D) - Hocheffizienz-EC-Permanentmagnet- motortechnologie - Energieeffizienzindex (EEI) 0.18 - Regelungsarten: Konstantdruck / Fest- drehzahl / Proportionaldruck / Konstanttemperatur - Integrierter Motorvollschutz - Wärmedämmschalen gem. EnEV im Liefer- umfang (nur bei Einzelpumpen) - Automatische Sollwerteinstellung <p>durch AutoAdapt-Funktion</p> <ul style="list-style-type: none"> - Integrierter Trockenlaufschutz - Einstellbare Volumenstrombegrenzung <p>durch FlowLimit-Funktion</p> <ul style="list-style-type: none"> - Integrierte Wärmemengenerfassung - Anbindung an die Gebäudeleittechnik <p>durch Einsteckmodule im Klemmen- kasten</p> <ul style="list-style-type: none"> - Betriebs- und Störmeldung - Kommunikationsmöglichkeiten analog/ digital: 2xDO / 3xDI / 1xAI - Erfassung der Betriebshistorie - Bedienung über TFT-Display und Soft- touch-Tastatur - Automatische Sollwerteinstellung <p>inkl. Volumenstrombegrenzung</p> <p>durch FlowAdapt-Funktion</p> <ul style="list-style-type: none"> - Handwerkermarke 5 1/4 Jahre <p>Gewährleistung</p> <ul style="list-style-type: none"> - Einstell- und Auslesemöglichkeiten <p>mittels optionalem Diagnose- und Fernbediengerät Grundfos GO</p> <ul style="list-style-type: none"> - Betriebsarten Doppelpumpen: Wechsel/ Reserve/Parallel - Kommunikation Pumpenköpfe einer Doppelpumpe oder von 2 Einzelpumpen drahtlos <p>Fördermedium: Fördermedium: Wasser Medientemperaturbereich: -10 .. 110 °C Medientemperatur während des Betriebs: 60 °C Dichte: 983.2 kg/m³</p> <p>Technische Daten: Nennförderstrom: 6.2 m³/h Nennförderhöhe: 5.6 m</p> |

| Position | Anz. | Beschreibung |
|----------|------|--|
| | | <p>Temperaturklasse: 110 Prüfkennzeichen auf dem Typenschild: CE,VDE,EAC,CN ROHS,WEEE</p> <p>Werkstoffe: Pumpengehäuse: Nichtrostender Stahl EN 1.4308 ASTM 351 CF8 Lauftrad: PES mit 30 % Glasfaseranteil</p> <p>Installation: Umgebungstemperatur: 0 .. 40 °C Max. Betriebsdruck: 10 bar Nennweite: G 1 1/2" Nenndruck: PN10 (@): 180 mm</p> <p>Elektrische Daten: Leistungsaufnahme P1: 9 .. 153 W Netzfrequenz: 50 Hz Nennspannung: 1 x 230 V Maximale Stromaufnahme: 0.09 .. 1.33 A Schutzart (gemäß IEC 34-5): X4D Wärmeklasse (IEC 85): F</p> <p>Sonstiges: Energieeffizienzindex (EEI): 0.18 Nettogewicht: 5.3 kg Bruttogewicht: 6.1 kg Versandvol.: 0.015 m³ Dänische VVS Nr.: 380795100 Schwedische RSK Nr.: 5803237 Finische LVI Nr.: LVI NO 4615645 Norwegische NRF Nr.: 9042356</p> <p>Fabrikat der Planung: Grundfos Typ der Planung: MAGNA3 25-100 N Produktnummer PN: 97924339 mit Energieeffizienzindex (EEI) 0.18</p> |

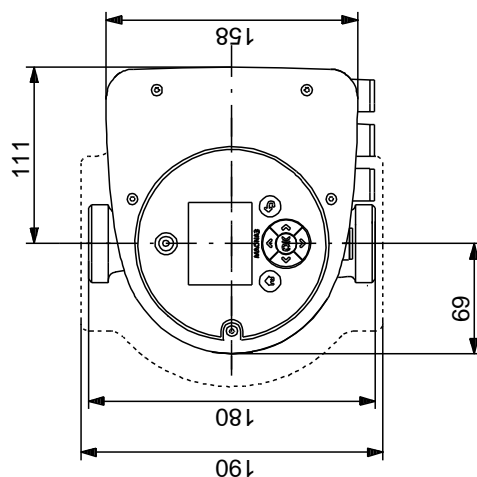
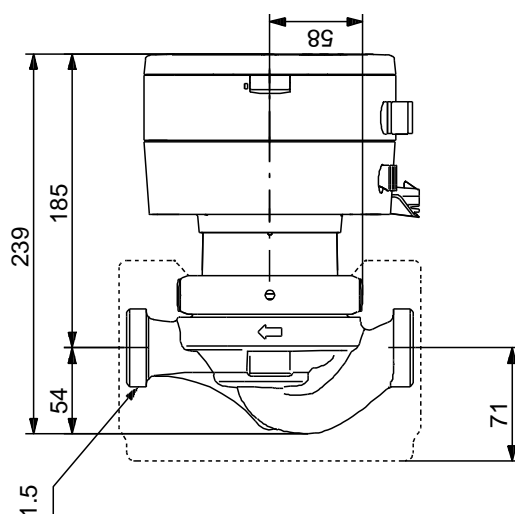
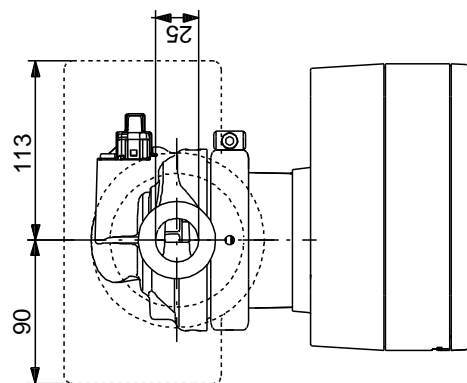
97924339 MAGNA3 25-100 N 50 Hz



| Beschreibung | Daten |
|--|---|
| Allgemeine Informationen: | |
| Produktbezeichnung: | MAGNA3 25-100 N |
| Produktnummer: | 97924339 |
| EAN-Nummer: | 5710626494156 |
| Technische Daten: | |
| Nennförderstrom: | 6.2 m³/h |
| Nennförderhöhe: | 5.6 m |
| Maximale Förderhöhe: | 100 dm |
| Temperaturklasse: | 110 |
| Prüfkennzeichen auf dem Typenschild: | CE,VDE,EAC,CN ROHS,WEEE |
| Modell: | D |
| Werkstoffe: | |
| Pumpengehäuse: | Nichtrostender Stahl EN 1.4308 ASTM 351 CF8 |
| Laufrad: | PES mit 30 % Glasfaseranteil |
| Installation: | |
| Umgebungstemperatur: | 0 .. 40 °C |
| Max. Betriebsdruck: | 10 bar |
| Nennweite: | G 1 1/2" |
| Nennndruck: | PN10 |
| (@) | 180 mm |
| Fördermedium: | |
| | Wasser |
| Medientemperaturbereich: | -10 .. 110 °C |
| Medientemperatur während des Betriebs: | 60 °C |
| Dichte: | 983.2 kg/m³ |
| Elektrische Daten: | |
| Leistungsaufnahme P1: | 9 .. 153 W |
| Netzfrequenz: | 50 Hz |
| Nennspannung: | 1 x 230 V |
| Maximale Stromaufnahme: | 0.09 .. 1.33 A |
| Schutzart (gemäß IEC 34-5): | X4D |
| Wärmeklasse (IEC 85): | F |
| Sonstiges: | |
| Energieeffizienzindex (EEI): | 0.18 |
| Nettogewicht: | 5.3 kg |
| Bruttogewicht: | 6.1 kg |
| Versandvol.: | 0.015 m³ |
| Dänische VVS Nr.: | 380795100 |
| Schwedische RSK Nr.: | 5803237 |
| Finische LVI Nr.: | LVI NO 4615645 |
| Norwegische NRF Nr.: | 9042356 |

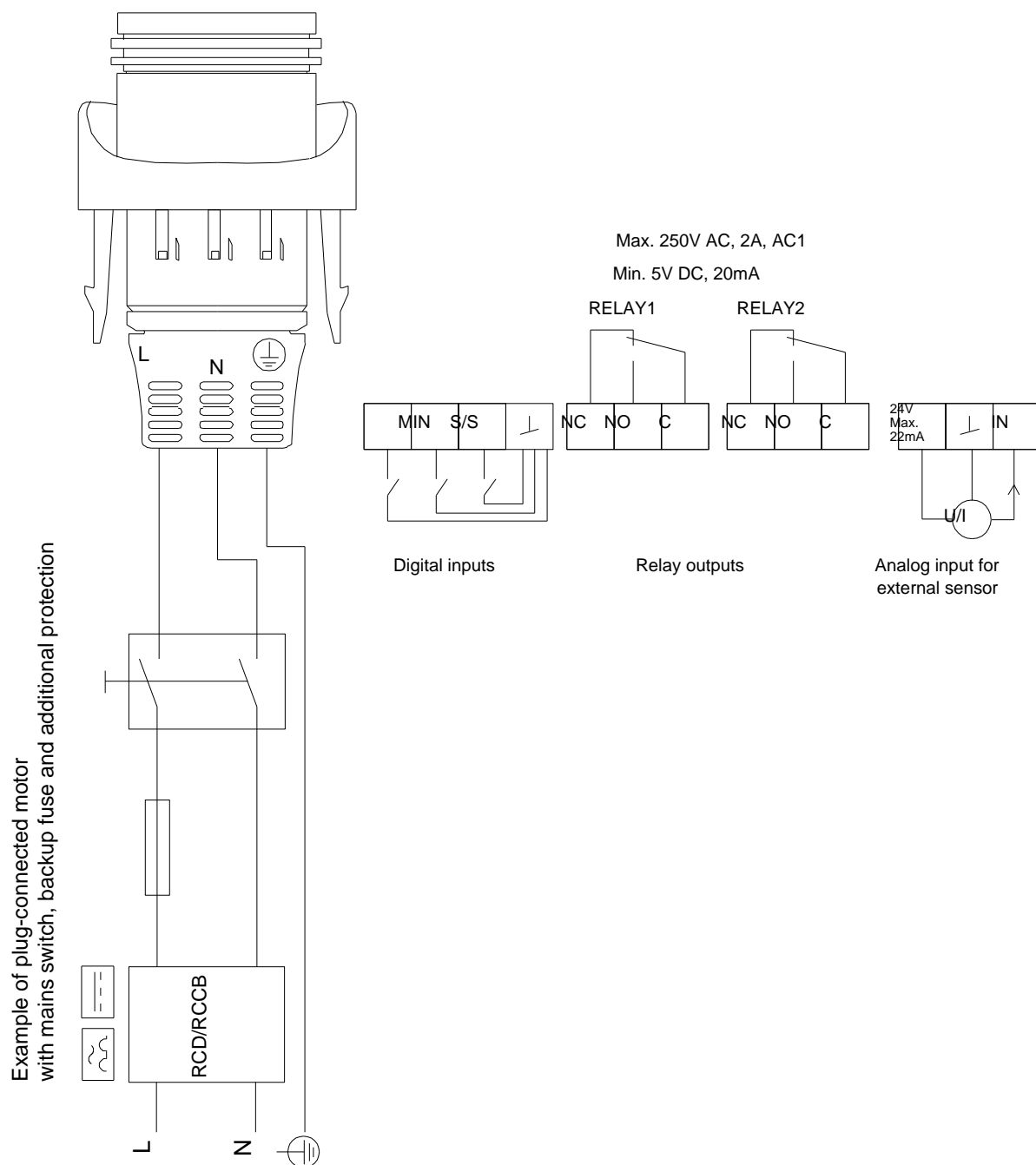


97924339 MAGNA3 25-100 N 50 Hz



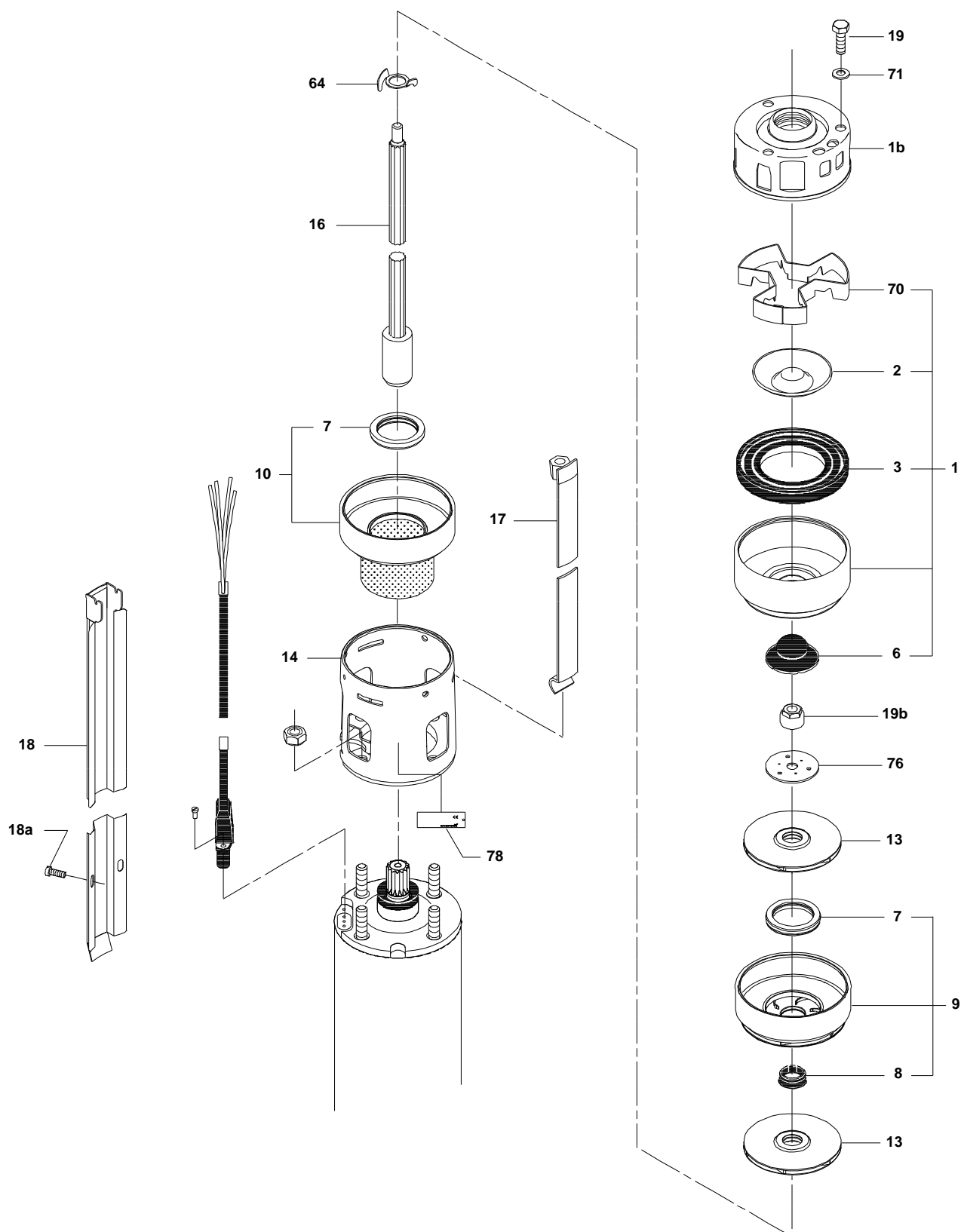
Achtung! Soweit nicht anders angegeben, handelt es sich um Millimeterangaben (mm). Die vereinfachte Maßzeichnung zeigt nicht alle Einzelheiten.

97924339 MAGNA3 25-100 N 50 Hz



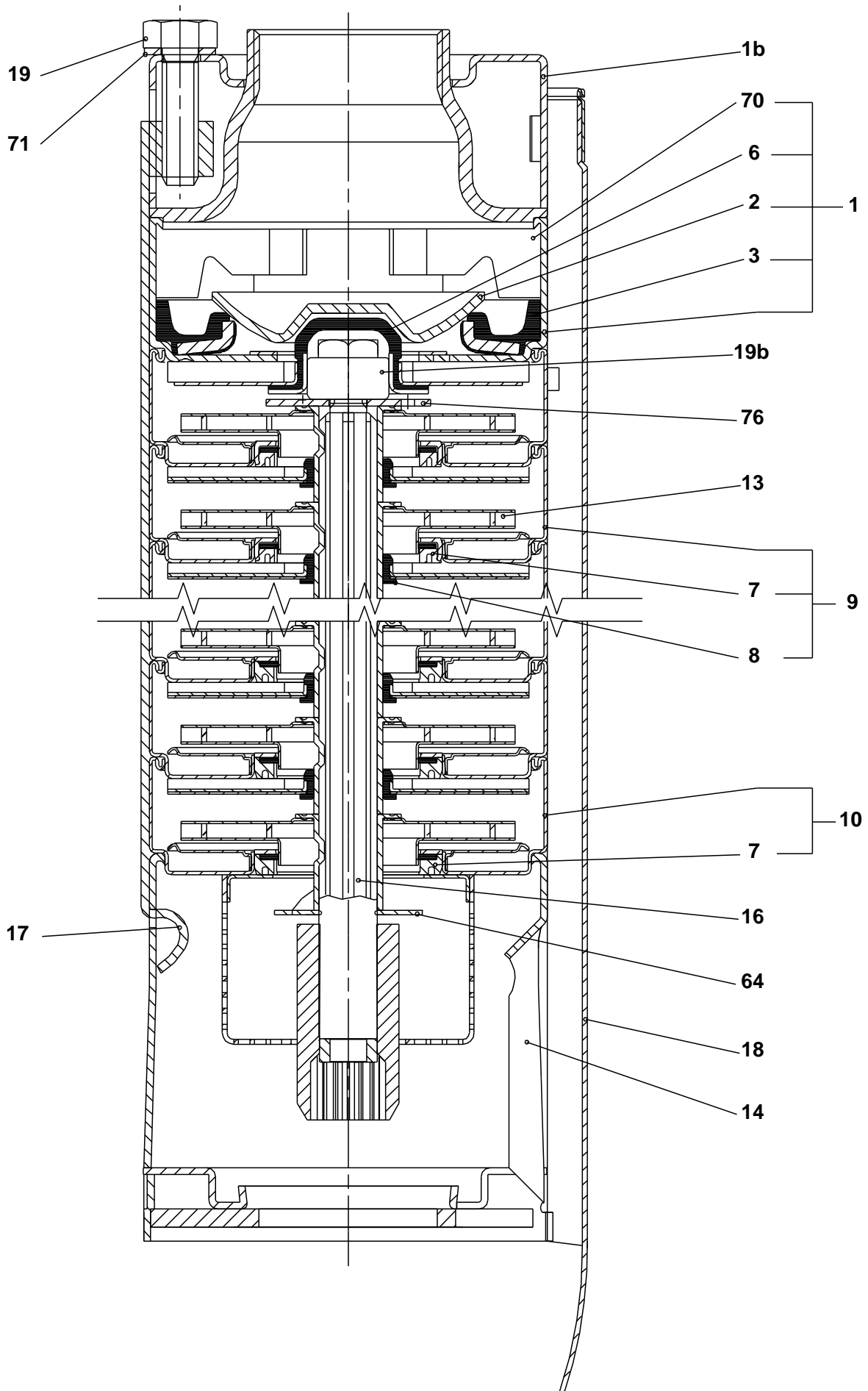
Hinweis: Alle Einheiten in [mm] soweit nicht anders bezeichnet.

Explosionszeichnung (tm019315 1600)



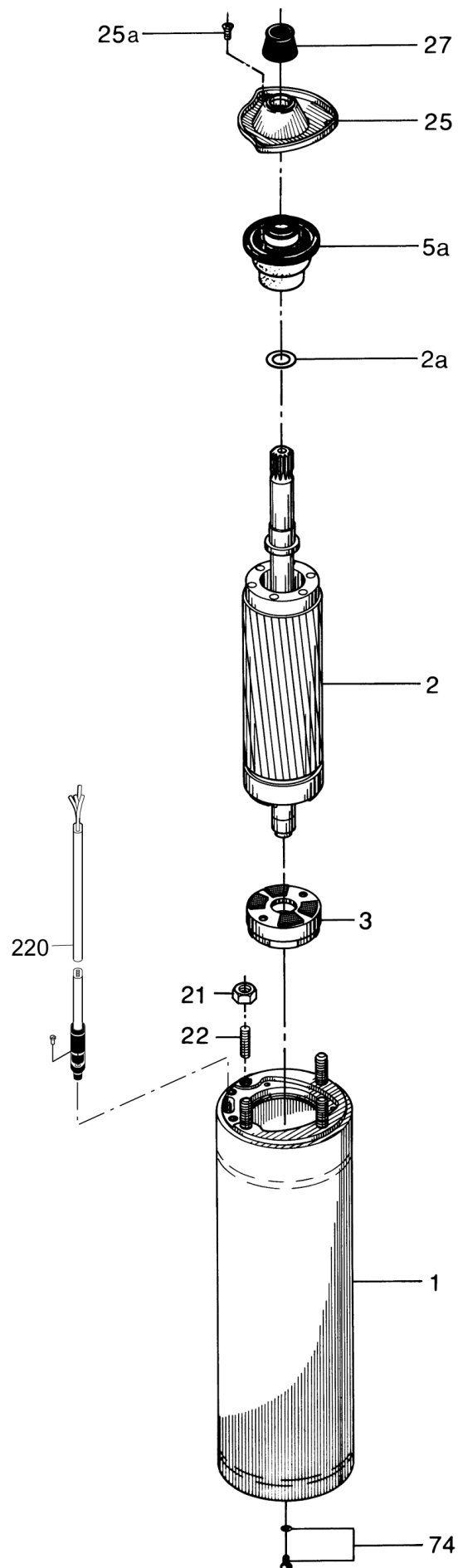
TM019315

Schnittzeichnung (tm019325 1600)

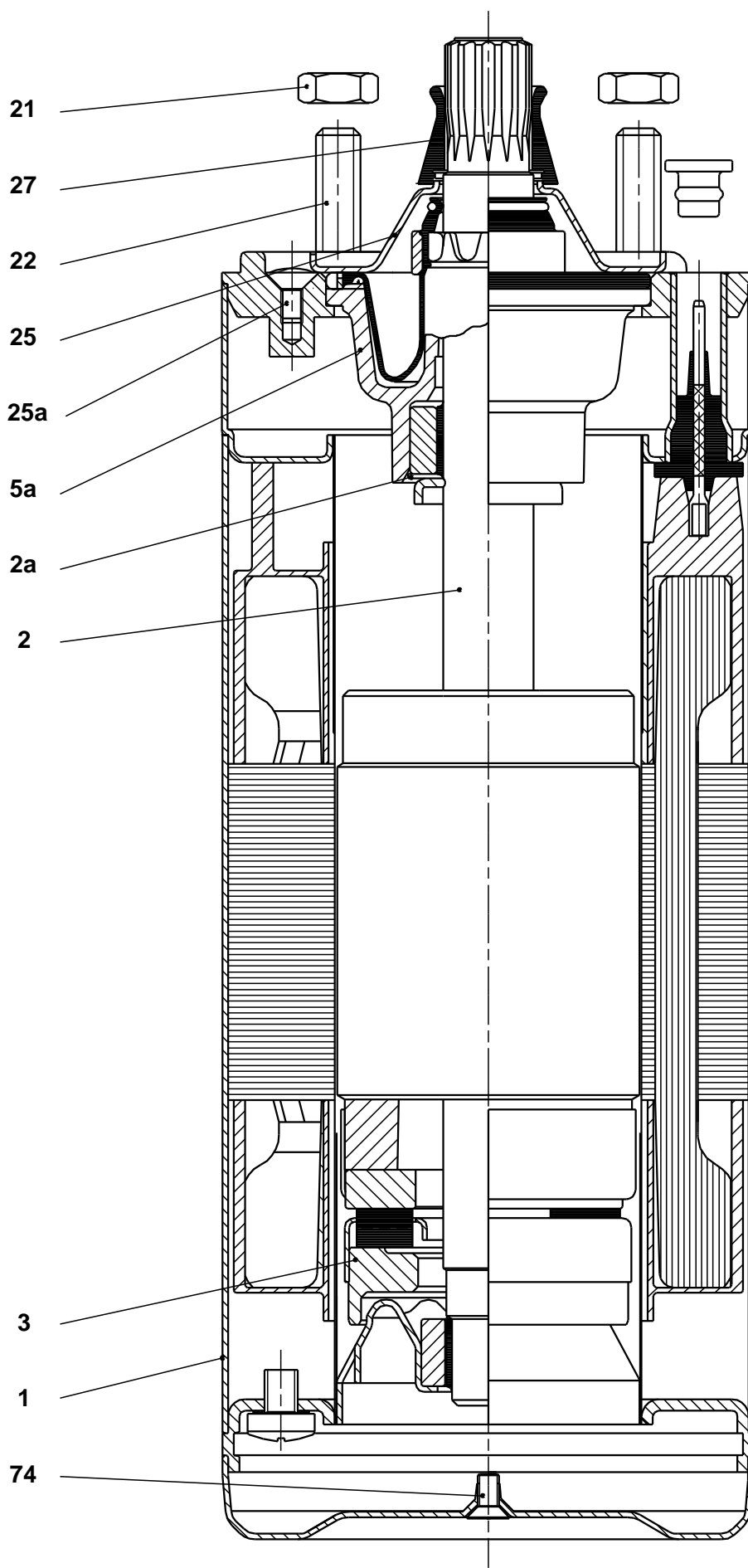


TM019325

Explosionszeichnung



Schnittzeichnung



*Haftungsausschluss: Die Informationen über die Grundfos Pumpe in diesem Dokument können veraltet sein.
Die Daten können ohne vorherige Ankündigung geändert werden.
Bitte kontaktieren Sie uns, um sicherzustellen, dass die oben genannten Daten immer noch aktuell sind.*

Alle Informationen auf dieser Website sind urheberrechtlich geschützt (Grundfos).



info@lenntech.com
<https://www.lenntech.de>
tel. +31 152 755 705
fax. +31 152 616 289