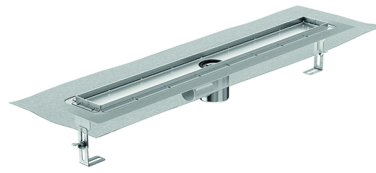
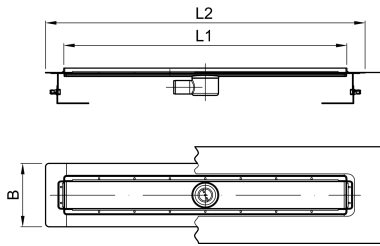


Rinnenkörper, Einbauhöhe Oberkante Estrich: 66 – 140 mm

Produktinformationen zur Produktgruppe



- Entwässerungsrinne DN 50 aus Edelstahl, Oberfläche elektropoliert
- Stutzenneigung: 1,5°
- Produktklasse A (DIN EN 1253-1)
- Belastungsklasse: K3 (DIN EN 1253-1)
- Montage: einbaufertig
- Inkl. Schallschutzzubehör
- Einbauhöhen
 - Bis Oberkante Estrich: 66 – 140 mm
 - Gesamt: 79 – 153 mm

- Höhenverstellbarkeit 74 mm mittels Höhenverstellfüße
- Sichtbare Breite: 84 mm, Rostbreite 80 mm
- Fliesenrahmen
 - Höhe 12 mm
 - Mit integrierten Diffusionsöffnungen für Natursteinbeläge
- Abflusswerte:

ACO Produktvorteile
<ul style="list-style-type: none"> ■ Optional verschließbare Diffusionsöffnungen ■ Werkseitig angebrachte Dichtmanschette ■ Erfüllt höchste Wassereinwirkungsklasse W3-I gemäß DIN 18534 ■ Erfüllt alle Schallschutzstufen (SSt I-III nach VDI 4100) ■ Absolute Dichtigkeit durch werkseitig angeschweißten Topf ■ Freier Zugang zur Rohrleitung für optimale Reinigung ■ Rinne und Edelstahlroste mit glattflächiger, elektropolierter Oberfläche zur einfachen Reinigung

- 0,4 l/s ohne Aufstau
- 0,6 l/s mit 20 mm Aufstau (DIN EN 1253-1)
- Geruchverschluss: 2-teilig, herausnehmbar
- Sperrwasserhöhe: 25 mm
- Flanschausführung: fest angeformt, werkseitig angebrachte Dichtmanschette, mit 70 mm Überlappung

Technische Daten zum Artikel 9010.77.11

	Bezeichnung	Abmessungen		
		L1 [mm]	L2 [mm]	B [mm]
	Ohne Aufkantung	800	900	187



Hinweis: Sonderlängen auf Anfrage.



ACO eServices im Internet: <https://www.aco-haustechnik.de/produkte>

Irrtümer und Änderungen vorbehalten.

Infobox

Artikel-Nr.: 9010.77.11
 Stand: 13.12.2018
 Seite 1 von 2

Zubehör

	Beschreibung	Passend für	Gewicht [kg]	Artikel-Nr.
	<p>Haarsieb</p> <ul style="list-style-type: none"> ▪ Zur Vorbeugung von Rohrverstopfung durch Haare ▪ Aus Kunststoff, Werkstoff PP ▪ Einfache Entnahme und Reinigung ▪ Zur Nachrüstung geeignet ▪ Minimale Verringerung des Ablaufwertes der Duschrinnen um 0,04 l/s 	<ul style="list-style-type: none"> ▪ ACO ShowerDrain E und E+ 	0,1	9010.72.00
	<p>ACO EasyStop</p> <ul style="list-style-type: none"> ▪ Verhindert das Austrocknen der Wasservorlage im Geruchverschluss ▪ Material: Kunststoff mit Membraneinsatz und Lippendichtung 	<ul style="list-style-type: none"> ▪ ACO ShowerDrain E und E+ 	0,1	
	DN 40			9010.79.23

Weiteres Zubehör finden Sie unter → [/90107711](#)