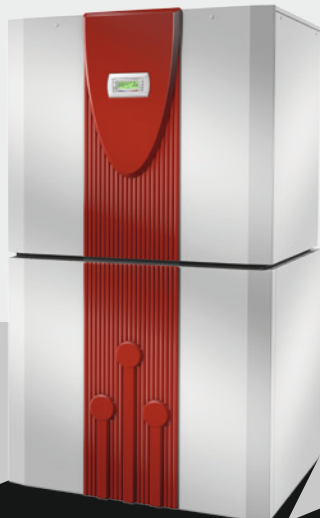


SI 26/35TU



SI 50TU



SI 75-130TU



**Glen  
Dimplex**  
Thermal  
Solutions



**Dimplex**

## SI 26-130TU.

### Sole/Wasser-Wärmepumpen.

.....  
Einfach vielfältig: Heizen, Kühlen, Warmwasserbereitung – alles mit einem System.  
Wärmepumpen zur Nutzung von Umweltenergie aus dem Erdreich oder von Abwärme aus Industrieprozessen.  
.....

Einfach leistungsstark: Sole/Wasser-Wärmepumpen von 6 kW bis 130 kW, durch Reihenschaltung bis in den Megawatt-Bereich. Ab 75 kW auch reversible Ausführungen erhältlich.  
.....

Einfach effizient: bedarfsgerechte Regelung durch zwei Verdichter.  
Und damit maximale Vorlauftemperaturen von 62 °C, für Warmwasser-Temperaturen über 55 °C.  
.....

Einfach viel Strom sparen: mit der für alle Modelle verfügbaren Option zur passiven Kühlung.  
Und dem intelligenten Regelungskonzept für die Kombination von aktiver und passiver Kühlung.  
.....

Einfach clever: Im Gebäudebestand förderfähig dank hoher Effizienz. Im Neubau einsetzbar zur Erfüllung der Energieeinsparverordnung (EnEV) und Erneuerbare-Energien-Wärme-Gesetz (EEWärmeG).  
.....

Einfach flexibel: anpassbar auf spezielle Anwendungsfälle, zum Beispiel für den Einsatz mit einer Wärmequellen-Temperatur bis -10 °C. Oder für die Abwärmenutzung mit der Wärmequelle Wasser.  
.....

#### **SI 26-130TU.**

Höchste  
Leistung und  
Effizienz.

# SI 26-130TU.

## Technische Daten:

Hocheffizienz Sole/Wasser-Wärmepumpen können sowohl im Neubau als auch im Gebäudebestand, in Wohngebäuden, Gewerbe und in der Industrie eingesetzt werden. Sie zeichnen sich durch hohe Leistungszahlen und somit niedrige Betriebskosten aus. Der integrierte COP-Booster und die im Lieferumfang der Wärmepumpe enthaltenen elektronisch geregelten Umwälzpumpen für Sole- und Heizkreis sorgen für eine maximale Effizienz der Wärmepumpe. Zwei Leistungsstufen ermöglichen die Reduzierung der Heizleistung im Teillastbetrieb und damit eine Verbesserung der Leistungszahlen.

Bestellkennzeichen	SI 26TU	SI 35TU	SI 50TU	SI 75TU	SI 90TU	SI 130TU
Artikelnummer	368440	368450	368460	368470	369950	369960
Vorlauftemperatur max.	62 °C					
Untere Einsatzgrenze Wärmequelle (Heizbetrieb) / Obere Einsatzgrenze Wärmequelle (Heizbetrieb)	-5 bis + 25 °C					
Heizleistung / COP (bei B0/W35 *)	13,7 kW / 5,1	18,4 kW / 5,2	27,4 kW / 5,4	37,9 kW / 5,0	45,5 kW / 5,0	70,7 kW / 4,7
Heizleistung max. / COP (bei B0/W35 *)	26,7 kW / 4,9	34,8 kW / 4,8	52,0 kW / 5,0	73,5 kW / 4,8	86,0 kW / 4,7	138,1 kW / 4,6
Heizleistung / COP (bei B0/W45 *)	13,2 kW / 4,1	17,3 kW / 4,0	25,1 kW / 4,0	36,7 kW / 3,9	42,5 kW / 3,8	67,2 kW / 3,7
Heizleistung max. / COP (bei B0/W45 *)	25,4 kW / 3,8	33,1 kW / 3,7	47,8 kW / 3,7	70,2 kW / 3,7	81,7 kW / 3,6	132,1 kW / 3,7
Nennaufnahme nach EN 14511 bei B0/W35 *	5,45 kW	7,25 kW	10,4 kW	15,3 kW	18,5 kW	30,0 kW
Schallleistungspegel Gerät nach EN 12102	57 dB (A)	58 dB (A)	61 dB (A)	62 dB (A)	66 dB (A)	70 dB (A)
Kältemittel / Kältemittelmenge	R410A/ 8,4 kg	R410A/ 10,9 kg	R410A/ 16,8 kg	R410A/ 23 kg	R410A/ 23 kg	R410A/ 19,5 kg
Heizwasserdurchsatz max. / freie Pressung	4,5 m³/h / 69000 Pa	6,1 m³/h / 50000 Pa	8,8 m³/h / 35000 Pa	12,7 m³/h / 37000 Pa	15,1 m³/h / 61000 Pa	17,2 m³/h / 58000 Pa
Wärmequellendurchsatz (min.)	4,9 m³/h	6,4 m³/h	9,6 m³/h	14,3 m³/h	17,1 m³/h	27,3 m³/h
Abmessungen (B x H x T) in mm **	1000 x 885 x 810	1000 x 885 x 810	1000 x 1665 x 805	1350 x 1900 x 805	1350 x 1900 x 805	1350 x 1900 x 805
Abmessungen mit Unterstellpufferspeicher PSP 300E (B x H x T) in mm **	1000 x 1755 x 870	1000 x 1755 x 870	-	-	-	-
Gewicht	275 kg	315 kg	465 kg	565 kg	604 kg	824 kg
Anschluss-Spannung	3/N/PE ~400 V, 50 Hz					
Anlaufstrom	23 A	28 A	56 A	62 A	53 A	110 A
Absicherung ***	C 20 A	C 32 A	C 40 A	C 50 A	C 80 A	C 100 A
Anschluss Heizung	1 ½ Zoll	1 ½ Zoll	1 ½ Zoll	2 Zoll	2 ½ Zoll	2 ½ Zoll
Anschluss Wärmequelle	1 ½ Zoll	1 ½ Zoll	2 ½ Zoll	2 ½ Zoll	2 ½ Zoll	3 Zoll

\* Heiz- / Kühlleistung und Leistungszahlen (COP / EER) nach EN 14511. B0/W35: B0 = Soleeintrittstemperatur 0 °C, W35 = Warmwasservorlauftemperatur.

\*\* Beachten Sie, dass für Rohranschluss, Bedienung und Wartung zusätzlich Platz benötigt wird.

\*\*\* Die Absicherung ist als allpolige Trennvorrichtung auszuführen (gemeinsame Abschaltung aller Phasen).

### Zentrale

Glen Dimplex Thermal Solutions  
Am Goldenen Feld 18  
D-95326 Kulmbach  
Tel.: +49 9221 709-100  
Fax: +49 9221 709-339  
dimplex@gdts.one, www.gdts.one

### Geschäftsstelle Österreich

Glen Dimplex Austria GmbH  
Hauptstraße 71  
A-5302 Henndorf am Wallersee  
Tel.: +43 6214 20330  
Fax: +43 6214 203304  
info@dimplex.at, www.dimplex.at