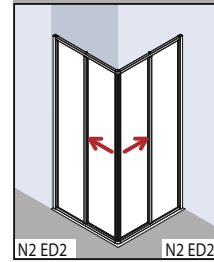


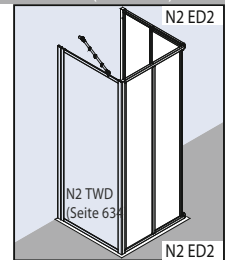
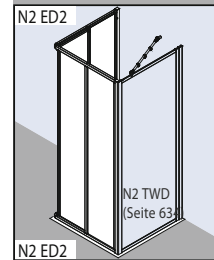


## EINBAUMÖGLICHKEITEN

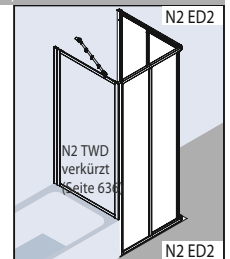
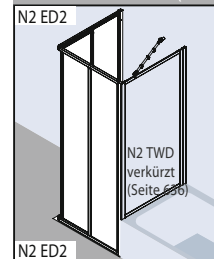
Ecke: N2 ED2 und N2 ED2




U-Kabine: N2 ED2 als Maßanfertigung und N2 ED2 und N2 Seitenwand und ZDMM WTF N2 (Seite 666)



U-Kabine: N2 ED2 und N2 ED2 und N2 Seitenwand und ZDMM WTF N2 (Seite 666)

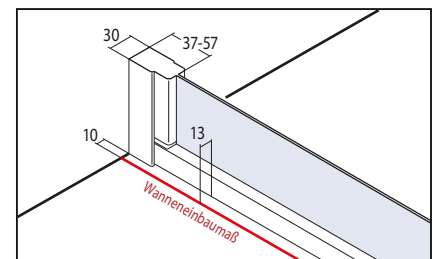


## PRODUKT-LEISTUNG

- Kompletter EckEinstieg besteht aus zwei Halbtteilen N2 ED2 EckEinstieg 2-teilig (Gleittüren).
- Größere Einstiegsbreite durch Kombination mit N2 EF2 EckEinstieg 2-teilig (Falttür) Halbtteil.
- Kombination N2 ED2 EckEinstieg 2-teilig (Gleittüren) Halbtteil und N2 ED3 EckEinstieg 3-teilig (Gleittüren) Halbtteil nicht möglich.
- Gerahmter EckEinstieg mit zwei Gleittürsegmenten und zwei Festfeldern.
- Verglasung mit Kunststoffglas Kerolan Fontana.
- Profile und Griffleisten aus hochwertigem eloxiertem Aluminium.
- Verstellmöglichkeit im Wandprofil 22 mm.
- Durchgehende Magnetleisten und Dichtprofile.
- Mit Bodenprofil (Höhe 32 mm) , siehe Seite 62-63.
- Im Lieferumfang enthalten: Befestigungsmaterial.
- Made in Germany.
- Geprüft nach DIN EN 14428 (CE) und PPP 53005 (TÜV / GS).
- 20 Jahre Ersatzteil-Nachkaufssicherheit nach Auslauf des Modells.

## MONTAGE

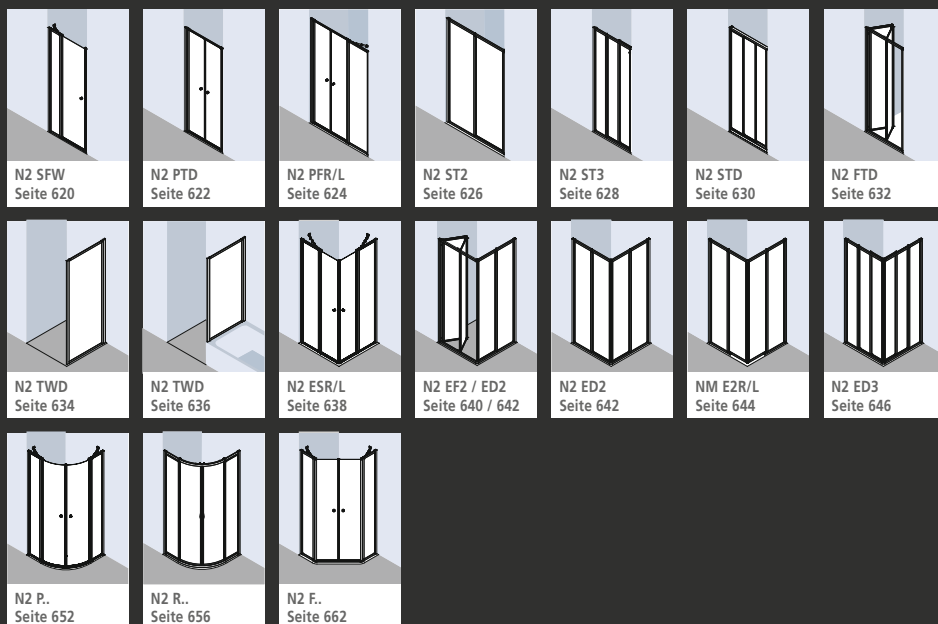
- Kermi Duschkabinen sind zur Montage auf Duschwanne bzw. Kermi Duschplatz bestimmt. Bei anderweiger Verwendung ist ein gleichwertiger Duschbereich (Abdichtung zum Estrich, Gefälle, ...) sicherzustellen. Bei Montage auf Fuge ist bauseits sicherzustellen, dass es sich um eine wartungsfreie wasserdichte Verfugung handelt. Bei bodenfreier und bodenferner Montage sind bauseits Maßnahmen gegen die Rutschgefahr vor der Duschkabine zu treffen. Siehe hierzu auch Seite 14-17.



Breitenverstellung Ecke = Wanneneinbaumaß - 10

# NOVA® 2000

- Schickes Kunststoffglas Kerolan.
- Trendiges Profil-Design.
- Breites Bauformen-Programm und individuelle Lösungen.
- Pendeltür-Varianten und Eckeinstiegs-Kombination für bequemen Einstieg im kleinen Bad.



# NOVA 2000. PREISWERTER EINSTIEG GANZ INDIVIDUELL.



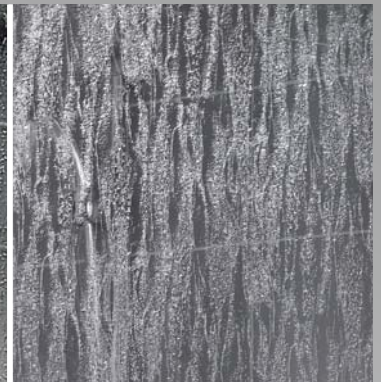
Hebe-Senk-Mechanismus bei nahezu allen Türen.



Ebenso glatte und reinigungsfreundliche wie stabile Profile.



Schicker Griff oder formschöne Griffleisten - je nach Bauform.



Schickes Kunststoffglas Kerolan.



So preiswert kann Kermi Marken-Qualität sein. Top im Design. Schickes, robustes Kunststoffglas Kerolan, gerahmt bzw. teilweise gerahmt von weich geformtem Profil-Design. Durch ein enorm breites Bauformen-Programm passend in nahezu jedes Bad. Zahlreiche Türvarianten eröffnen individuelle Lösungen für die unterschiedlichsten Situationen. Wie z. B. Pendel-Versionen und Eckeinstiegs-Kombination für bequemen Einstieg auch im kleinen Bad. Hoher Qualitätsstandard zum Niedrigpreis. In allen Varianten - bis zur maßgeschneiderten Sonderanfertigung. Die lohnende Investition für Objektplaner. Für private Bauherren und Renovierer die denkbar günstigste Alternative. Und auch für Mieter eine saubere Lösung.

Optimierte Dichtfunktion je Ausführung durch individuelle Verschlussprofile, Magnet- und Dichtleisten.



Direkter Badewannenanschluss sauber gelöst. Seitenwand auf der Badewanne.



Der Aufhängeknopf bei Falttür und Gleittür 3-teilig mit Festfeld: für stets griffbereite Handtücher.



EckEinstieg 2-teilig (Gleittüren) bodenfrei wahlweise montierbar ohne oder mit kleiner Bodenschwelle zur Verbesserung der Dichtigkeit.



Innovative Ideen für optimale Einstiegs-Freiheit bei minimalem Raumbedarf.



Glänzender Griff-Komfort, der haptisch und optisch überzeugt.

