

SP3A-22 1.5kW 380-415V 50Hz Grundfos Pumpe 10001922




Vielen Dank für Ihr Interesse an unseren Produkten. Bitte kontaktieren Sie uns für weitere Informationen oder besuchen Sie unsere Website

<https://www.lenntech.de/grundfos/SPFAM/10001922/SP-3A-22.html>

info@lenntech.com

tel. +31 152 755 705

fax. +31 152 616 289

Position	Anz.	Beschreibung
	1	<p data-bbox="323 163 435 192">SP 3A-22</p>  <p data-bbox="715 660 1177 685">Hinweis! Abbildung kann vom Produkt abweichen.</p> <p data-bbox="323 692 572 719">Produktnr.: 10001922</p> <p data-bbox="323 752 1420 831">Unterwasserpumpe zur Förderung von sauberem Wasser. Für den vertikalen oder horizontalen Einbau, z. B. in Brunnen. Alle Stahlteile aus korrosionsbeständigem Edelstahl 1.4301 (AISI 304). Mit Trinkwasserzulassung.</p> <p data-bbox="323 840 1449 936">Die Pumpe ist mit einem 1.5 kW MS402-Motor mit Sandabweiser, Lippendichtung, wassergeschmierten Lagerzapfen und volumenausgleichender Membran ausgerüstet. Robuster, wirkungsgradoptimierter Unterwassermotor mit Spaltrohrtopf. Geeignet für Medientemperaturen bis 40 °C.</p> <p data-bbox="323 949 1449 1003">Motor ohne Temperaturfühler. Zur Temperaturüberwachung kann ein Pt1000-Fühler installiert werden. Einschaltart des Motors: Direkt (DOL).</p> <p data-bbox="323 1039 740 1068">Weitere Produktinformationen</p> <p data-bbox="323 1072 735 1102">Geeignet für folgende Anwendungen:</p> <ul data-bbox="360 1106 687 1249" style="list-style-type: none"> - Rohwassergewinnung - Bewässerung - Grundwasserabsenkung - Druckerhöhung - Springbrunnen, Fontänen. <p data-bbox="323 1252 424 1281">Pumpe</p> <p data-bbox="323 1285 1449 1364">Alle medienberührten Bauteile aus korrosionsbeständigem und verschleißfestem Edelstahl. Das nachfolgende Diagramm zeigt die Korrosionsbeständigkeit der Pumpe und des Motors in Abhängigkeit der Temperatur (y-Achse) und des Chloridgehalts (x-Achse).</p> <div data-bbox="323 1379 1230 1733"> </div> <p data-bbox="323 1771 1342 1825">Elastomerteile in der Pumpe aus verschleißarmen NBR (Nitril-Butadien-Kautschuk) und TPU (thermoplastisches Polyurethan) für lange Wartungsintervalle.</p> <p data-bbox="323 1830 1457 1883">Ein am Einlaufteil montiertes Sieb verhindert ein Eindringen von größeren Partikeln. Abmessungen des Einlaufteils gemäß NEMA-Normen für die Motormontage/-abmessungen.</p> <p data-bbox="323 1919 405 1948">Motor</p> <p data-bbox="323 1953 1457 2031">Hermetisch gekapselter Stator aus Edelstahl und Motorisolierung aus Polymerkunststoff. Daraus ergibt sich eine hohe mechanische Festigkeit und eine optimale Kühlung. Außerdem schützt die Kapselung die Wicklung vor einem Kurzschluss.</p>

Als Wellenabdichtung wird eine Lippendichtung verwendet, die sich durch besonders geringe Reibungsverluste an der Welle auszeichnet. NBR bietet eine hohe Verschleißfestigkeit, eine hohe Elastizität und eine hohe Widerstandsfähigkeit gegen Fremdkörper. Der verwendete Kautschuk ist zudem für Trinkwasser geeignet.

Optional kann der Motor mit einem Pt100- oder Pt1000-Fühler ausgerüstet werden, der in Verbindung mit einer Steuereinheit dafür sorgt, dass die maximal zulässige Betriebstemperatur nicht überschritten wird.

Fördermedium:

Fördermedium: Wasser
Maximale Medientemperatur: 40 °C
Max. Medientemp. bei 0,15 m/s: 40 °C
Medientemperatur während des Betriebs: 20 °C
Dichte: 998.2 kg/m³

Technische Daten:

Nennvolumenstrom: 3 m³/h
Nennförderhöhe: 98 m
Wellenabdichtung des Motors: LIPSEAL
Prüfkennzeichen auf dem Typenschild: CE,EAC
Kennlinientoleranz: ISO9906:2012 3B
Motorausführung: T40

Werkstoffe:

Pumpe: Nichtrostender Stahl
EN 1.4301
Material für Pumpe: AISI 304
Laufrad: Edelstahl
EN 1.4301
AISI 304
Motor: Edelstahl
DIN W.-Nr. 1.4301
AISI 304

Installation:

Anschluss Druckstutzen: Rp1 1/4
Motordurchmesser: 4 inch

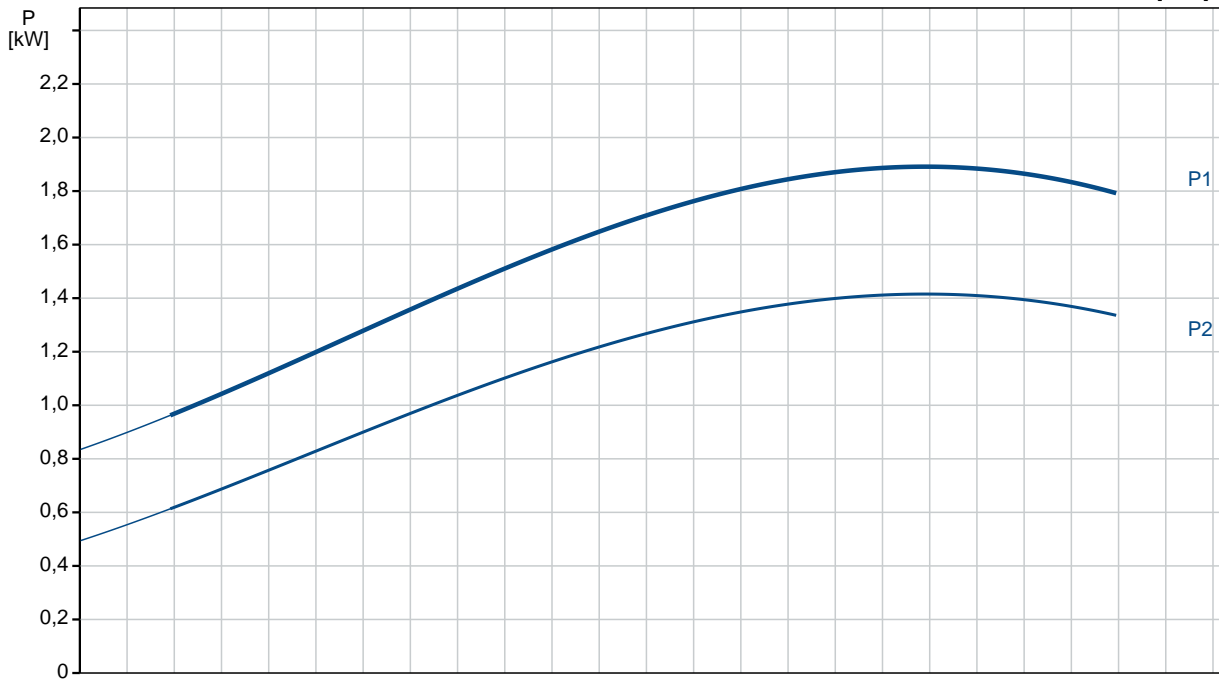
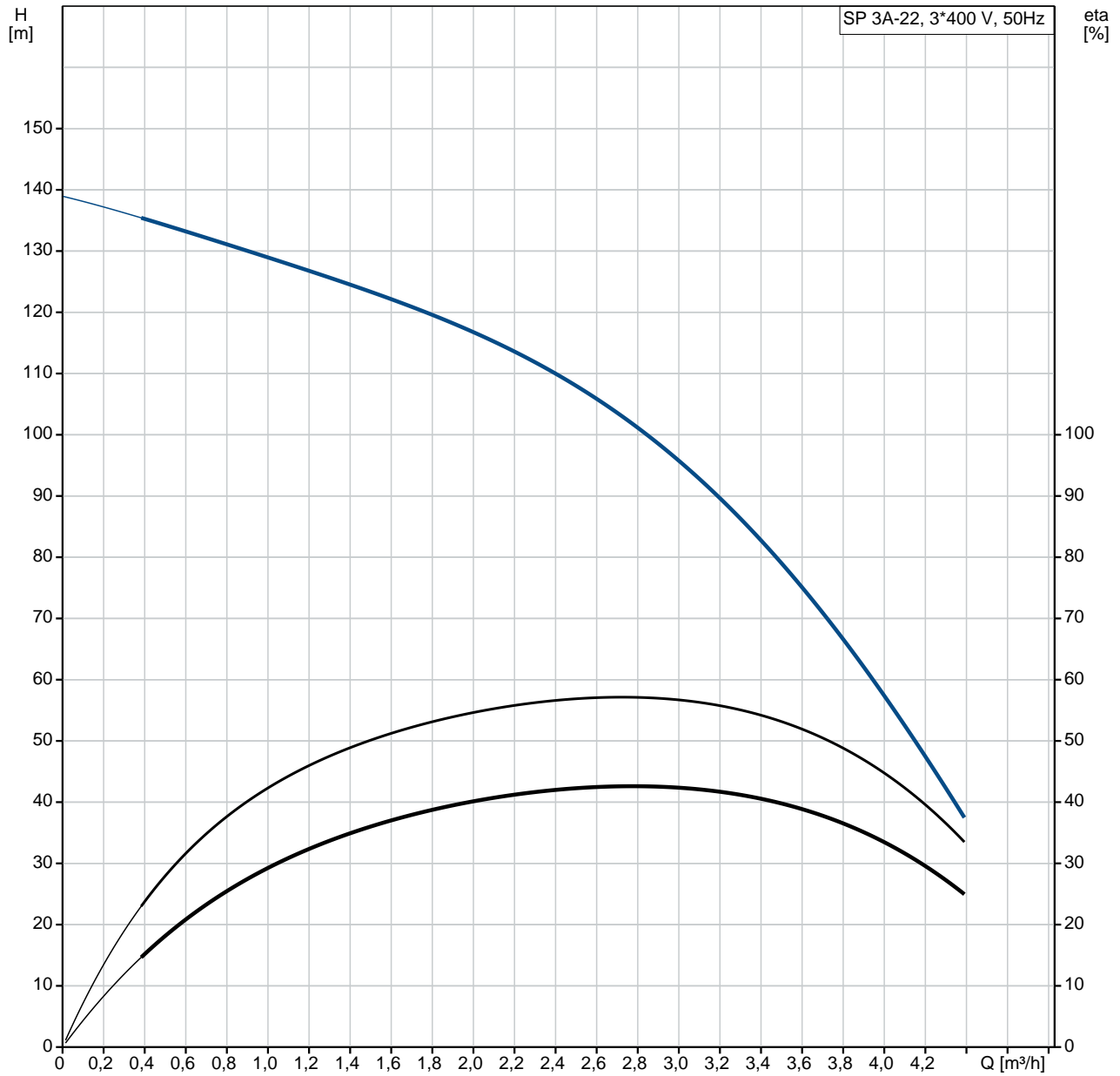
Elektrische Daten:

Bauart des Motors: MS402
Motorbemessungsleistung P2: 1.5 kW
Leistungsbedarf (P2) der Pumpe: 1.5 kW
Netzfrequenz: 50 Hz
Nennspannung: 3 x 380-400-415 V
Nennstrom: 4.10-4.20-4.40 A
Anlaufstrom: 490-500-500 %
Leistungsfaktor Cos phi: 0.80-0.75-0.70
Nenn-Drehzahl: 2850-2860-2870 1/min
Einschaltart: Direkt
Schutzart (gemäß IEC 34-5): IP68
Wärmeklasse (IEC 85): B
Eingebauter Temperaturgeber: Nein

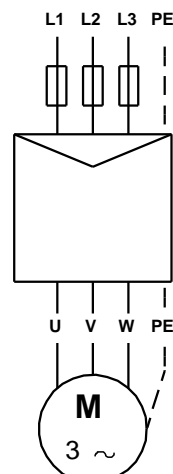
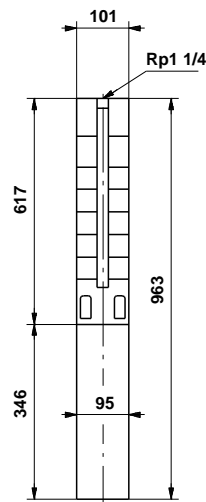
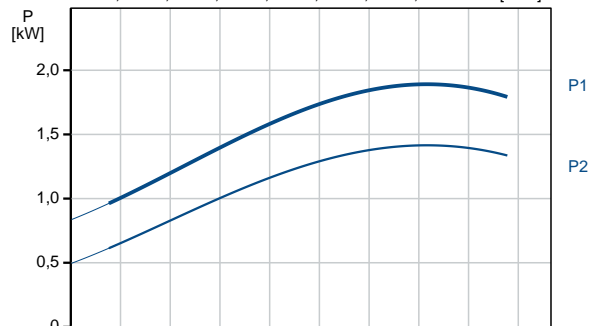
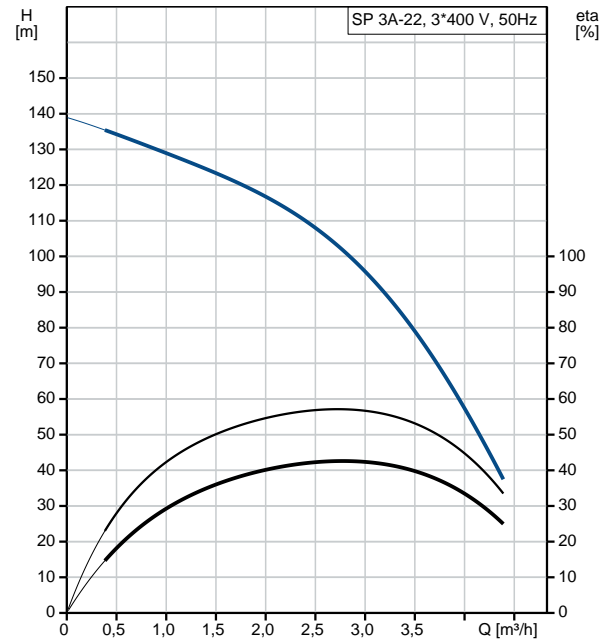
Sonstiges:

Mindesteffizienzindex, MEI : 0.70
ErP-Status: EuP extern/integriert
Nettogewicht: 17 kg
Bruttogewicht: 18.8 kg
Versandvolumen: 16.3 m³

10001922 SP 3A-22 50 Hz

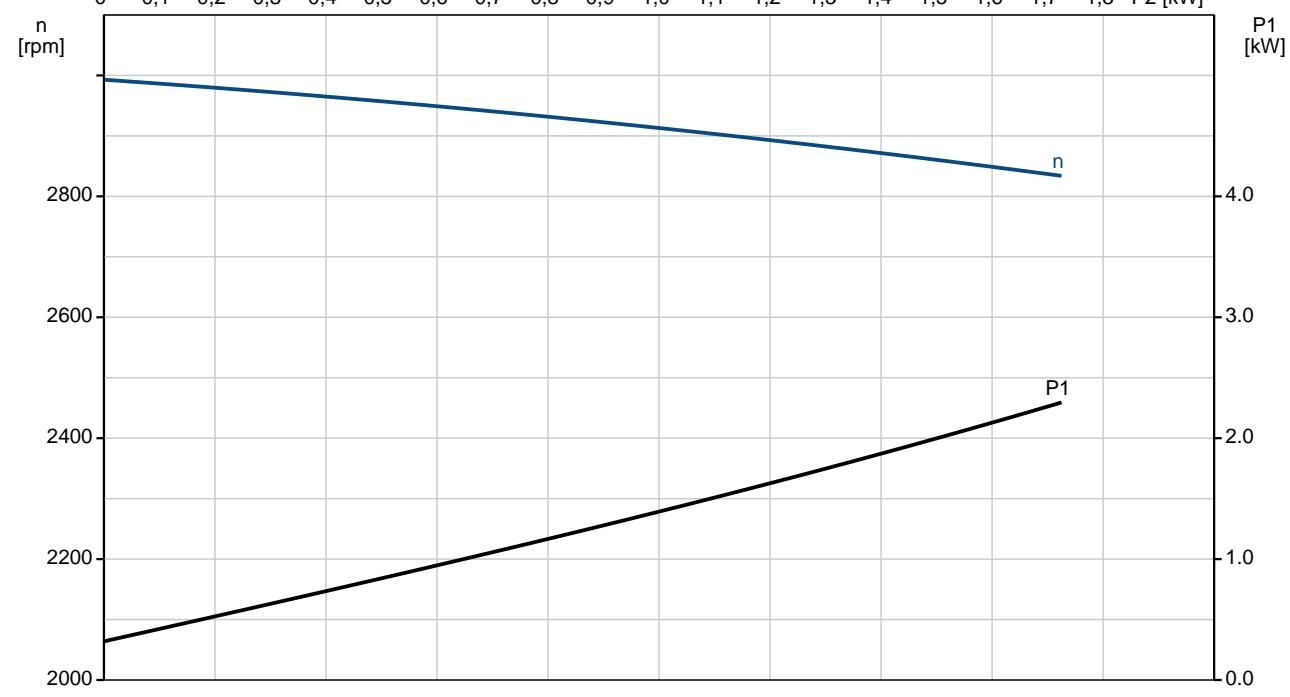
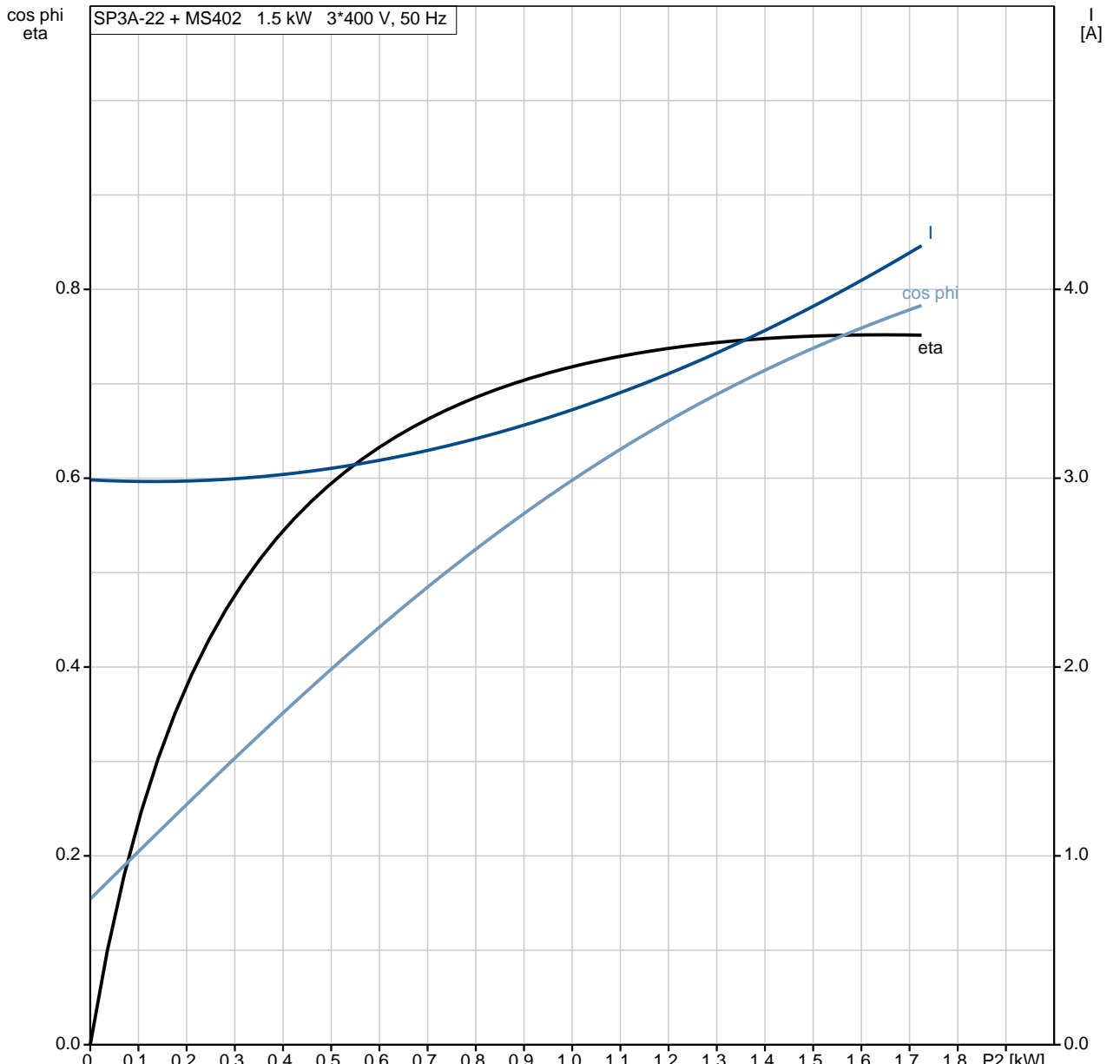


Beschreibung	Daten
Allgemeine Informationen:	
Produktbezeichnung:	SP 3A-22
Produktnummer:	10001922
EAN-Nummer:	5700390300852
Technische Daten:	
Nennvolumenstrom:	3 m ³ /h
Nennförderhöhe:	98 m
Anzahl der Stufen:	22
Nummer für Laufradreduzierung:	NONE
Wellenabdichtung des Motors:	LIPSEAL
Prüfkennzeichen auf dem Typenschild:	CE,EAC
Kennlinientoleranz:	ISO9906:2012 3B
Modell:	A
Rückschlagklappe:	YES
Motorausführung:	T40
Werkstoffe:	
Pumpe:	Nichtrostender Stahl EN 1.4301
Material für Pumpe:	AISI 304
Laufrad:	Edelstahl EN 1.4301 AISI 304
Motor:	Edelstahl DIN W.-Nr. 1.4301 AISI 304
Installation:	
Anschluss Druckstutzen:	Rp1 1/4
Motordurchmesser:	4 inch
Fördermedium:	
	Wasser
Maximale Medientemperatur:	40 °C
Max. Medientemp. bei 0,15 m/s:	40 °C
Medientemperatur während des Betriebs:	20 °C
Dichte:	998.2 kg/m ³
Elektrische Daten:	
Bauart des Motors:	MS402
Motorverwendung:	GRUNDFOS
Motorbemessungsleistung P2:	1.5 kW
Leistungsbedarf (P2) der Pumpe:	1.5 kW
Netzfrequenz:	50 Hz
Nennspannung:	3 x 380-400-415 V
Nennstrom:	4.10-4.20-4.40 A
Anlaufstrom:	490-500-500 %
Leistungsfaktor Cos phi:	0.80-0.75-0.70
Nenn-Drehzahl:	2850-2860-2870 1/min
Einschaltart:	Direkt
Schutzart (gemäß IEC 34-5):	IP68
Wärmeklasse (IEC 85):	B
Motorschutz:	keine
Temperaturschutz:	extern
Eingebauter Temperaturgeber:	Nein
Motor - Produktnummer:	79192006
Sonstiges:	
Mindesteffizienzindex, MEI :	0.70
ErP-Status:	EuP extern/integriert
Nettogewicht:	17 kg
Bruttogewicht:	18.8 kg
Versandvolumen:	16.3 m ³

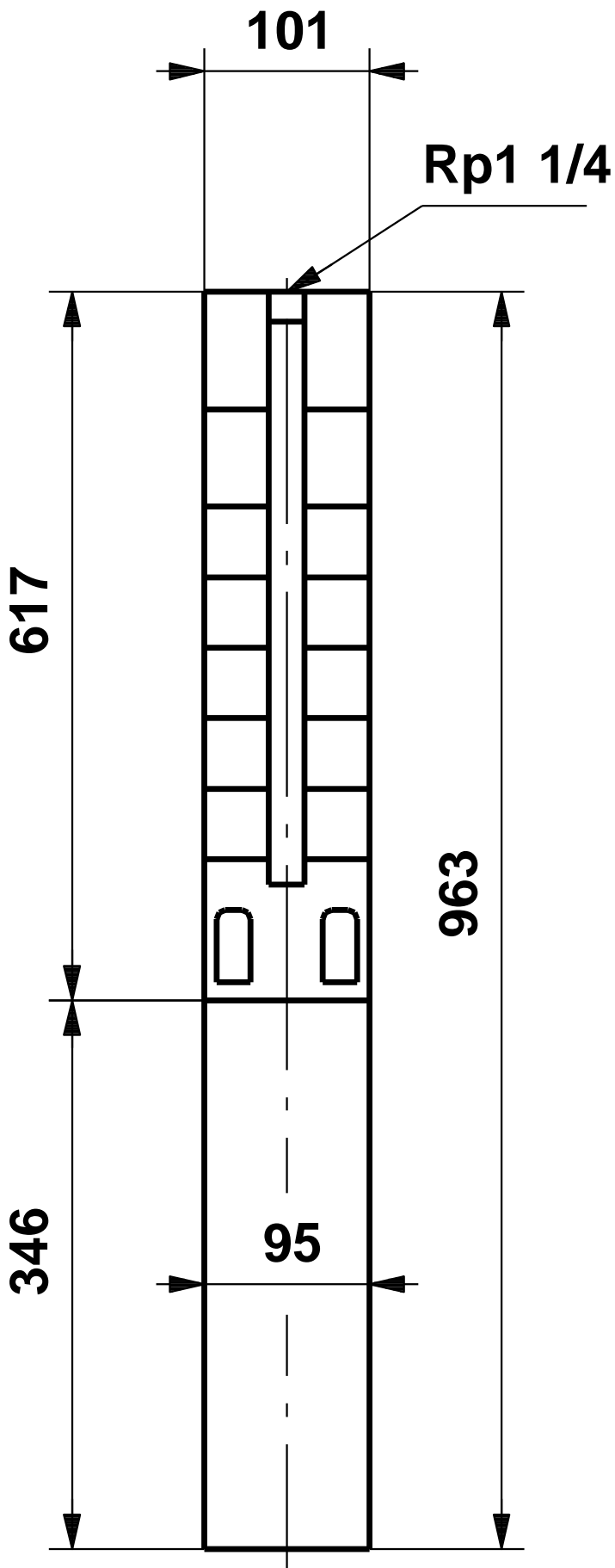


10001922 SP 3A-22 50 Hz

SP3A-22 + MS402 1.5 kW 3*400 V, 50 Hz

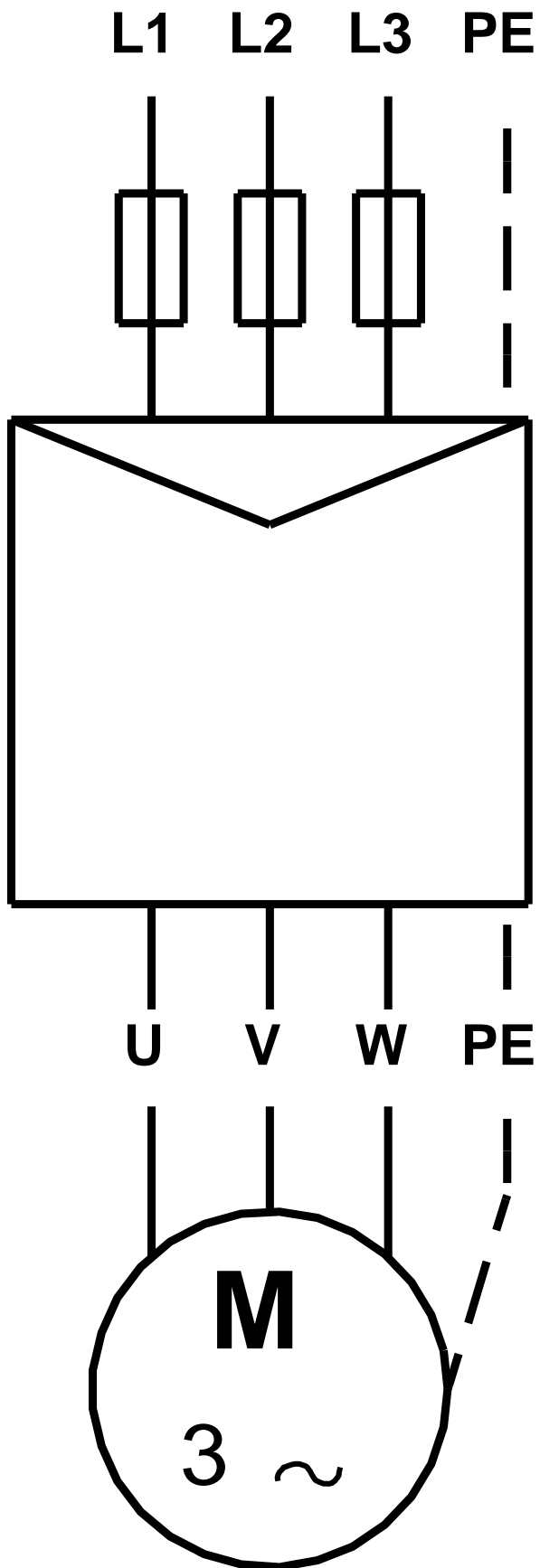


10001922 SP 3A-22 50 Hz



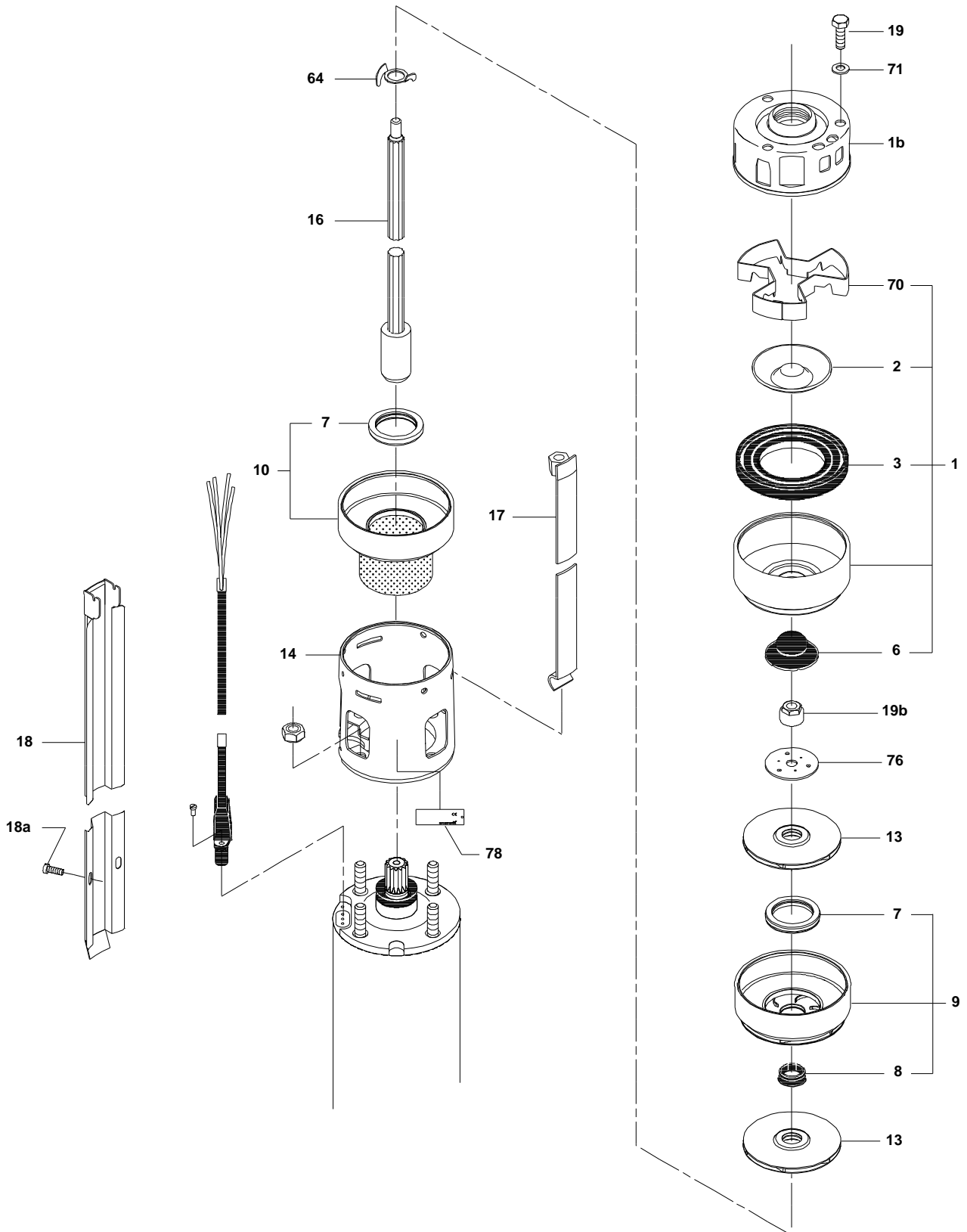
Achtung! Soweit nicht anders angegeben, handelt es sich um Millimeterangaben (mm). Die vereinfachte Maßzeichnung zeigt nicht alle Einzelheiten.

10001922 SP 3A-22 50 Hz



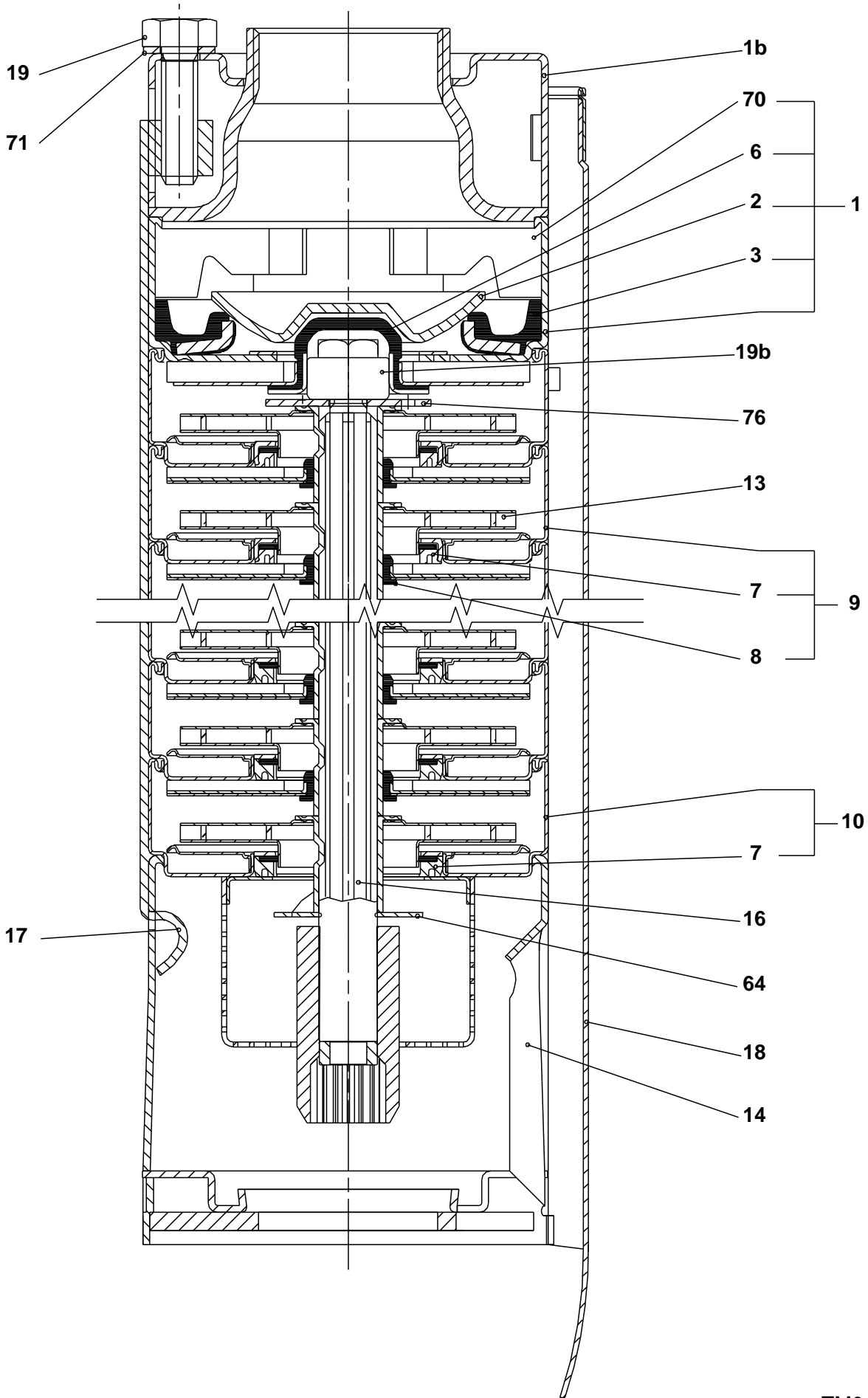
Hinweis: Alle Einheiten in [mm] soweit nicht anders bezeichnet.

Explosionszeichnung (tm019315 1600)



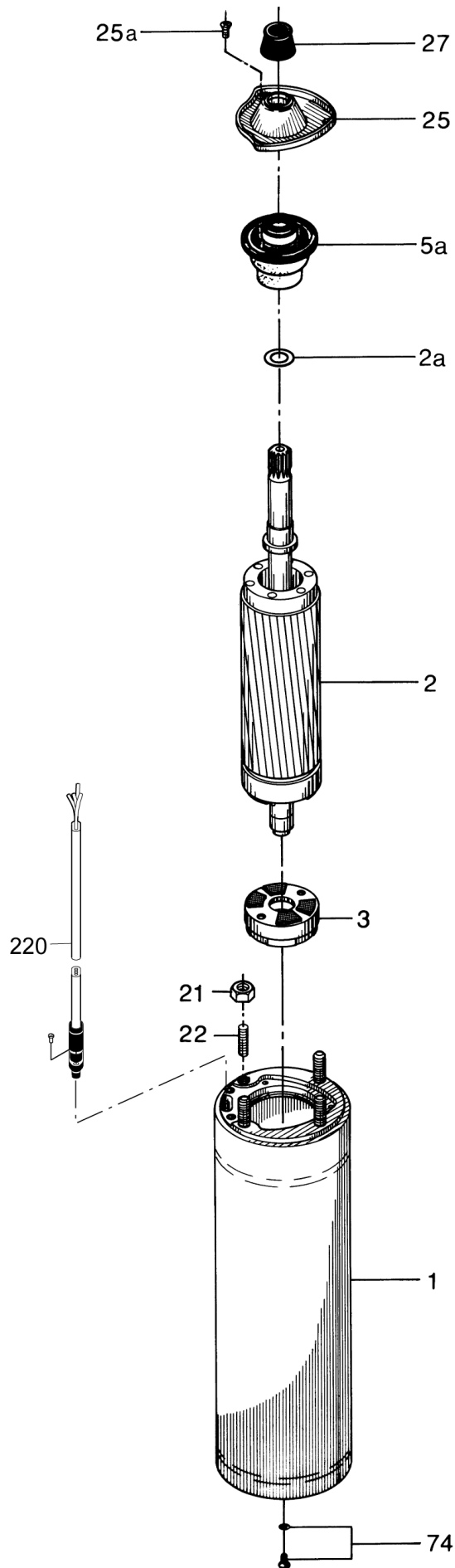
TM019315

Schnittzeichnung (tm019325 1600)

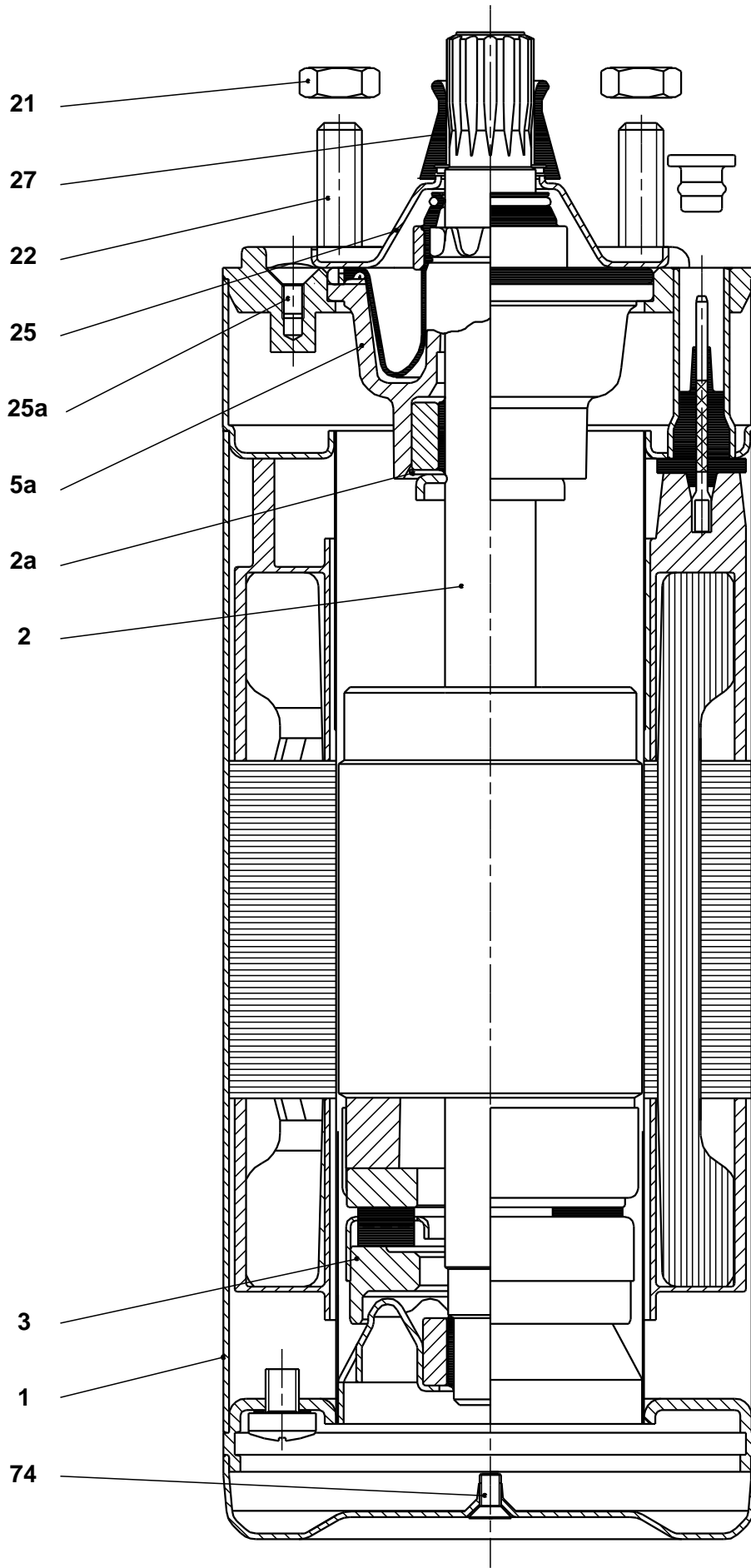


TM019325

Explosionszeichnung



Schnittzeichnung



Teileliste SP 3A-22, Produktnr. 10001922
Gültig ab 1.12.1994 (9448)

Pos	Description	Annotation	Classification Data	Part no.	Qty.	Unit
-	Pump w/o motor				1	Stück
	Mutter				1	
	Lauftrad				22	
	Unterlegscheibe				1	
-	Lauftradkammer				21	
	Lauftradkammer ohne Leitschaufeln				1	
	Lager				1	
7	Schleißring				1	
- 1	Ventilgehäuse, komplett				1	
	Ventilgehäuse				1	
	Lager, oben				1	
2	Ventilkegel				1	
3	Ventilsitz				1	
70	Ventilführung				1	
1b	Druckleitung				1	
- 10	Untere Lauftradkammer				1	
	Lauftradkammer ohne Leitschaufeln				1	
7	Schleißring				1	
14	Saug-Zwischenstück				1	
16	Welle, komplett		Länge (mm): 518,5		1	
17	Strap cpl.				3	
18	Kabelschutz				1	
18.a	Flachkopfschraube				2	
26b	Sechskantschraube				3	
64	Ansaugscheibe				1	
71	Unterlegscheibe				3	
78	Typenschild				1	
-	Motor				1	Stück
	Rückschlagventil, komplett				1	
1	Stator, komplett				1	
2	Welle mit Rotor				1	
2a	Klemmring				1	
3	Druckringaufnahme, komplett				1	
5a	Radiallager				1	
22	Stehbolzen		Gewinde: M8 X M8		4	
25	Abdeckplatte				1	
25a	Cross recess countersunk screw				3	
27	Sandabweiser				1	
74	Socket countersunk screw				1	
20	Motorkabel		Länge (m): 1,7M		1	Stück

*Haftungsausschluss: Die Informationen über die Grundfos Pumpe in diesem Dokument können veraltet sein.
Die Daten können ohne vorherige Ankündigung geändert werden.
Bitte kontaktieren Sie uns, um sicherzustellen, dass die oben genannten Daten immer noch aktuell sind.*

Alle Informationen auf dieser Website sind urheberrechtlich geschützt (Grundfos).



info@lenntech.com
<https://www.lenntech.de>
tel. +31 152 755 705
fax. +31 152 616 289