

Braukmann Druckminderer D06F

Druckminderer mit entlastetem Einsitzventil
Standardausführung mit Einstellanzeige

ANWENDUNG

Gemäß DIN EN 806-2 in Verbindung mit DIN 1988-200 schützt ein Druckminderer die Trinkwasser-Installation vor zu hohem Versorgungsdruck. Er kann auch für industrielle und gewerbliche Zwecke unter Berücksichtigung seiner Spezifikationen verwendet werden. Bei Verwendung eines Druckminderers werden Druckschäden vermieden und der Wasserverbrauch gesenkt. Der eingestellte Druck wird auch bei stark schwankenden Vordrücken konstant gehalten. Durch das Reduzieren und Konstanthalten des Betriebsdrucks werden störende Fließgeräusche innerhalb der Installation minimiert.

ZERTIFIZIERUNG

- DVGW
- WRAS (bis zu 23 °C)

BESONDERE MERKMALE

- Vordruckkompensation - schwankende Vordrücke haben keinen Einfluss auf den Hinterdruck
- Schallschutzgeprüft bis 1 1/4", Gruppe 1 ohne Auflage
- Ventileinsatz aus hochwertigem Kunststoff, komplett austauschbar
- Verstellgriff zum Einstellen des Sollwerts
- Sollwert direkt an der Einstellanzeige ablesbar
- Sollwertfeder außerhalb des Trinkwasserbereichs
- Integriertes Feinsieb
- Ohne Anschlussverschraubungen lieferbar
- Konform mit BSEN 1567
- Alle Werkstoffe sind UBA-konform
- ACS-zertifiziert

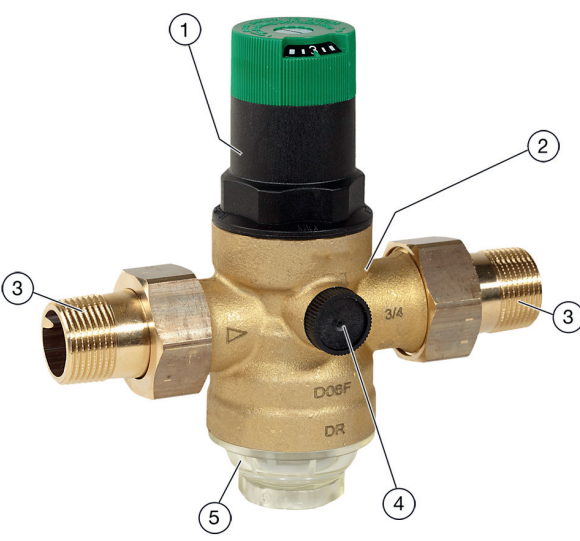


TECHNISCHE DATEN

| | |
|---|-------------|
| Medien | |
| Medium: | Trinkwasser |
| Anschlüsse/Größen | |
| Anschlussgrößen: | 1/2" - 2" |
| Nennweiten: | DN15 - DN50 |
| Druckwerte | |
| Max. Vordruck mit Klarsicht-Filtertasse: | 16 bar |
| Max. Vordruck mit Messing-Filtertasse: | 25 bar |
| Hinterdruck: | 1,5 - 6 bar |
| Voreingestellter Ausgangsdruck: | 3 bar |
| Mindestdruckgefälle: | 1 bar |
| Betriebstemperaturen | |
| Max. Betriebstemperatur des Mediums (10 bar/Messing-Filtertasse): | 70 °C |
| Max. Betriebstemperatur des Mediums gemäß DIN EN 1567: | 30 °C |

Hinweis: In Bereichen mit UV-Bestrahlung und Lösungsmitteldämpfen muss die Messing-Filtertasse SM06T verwendet werden!

AUFBAU

| Übersicht | Komponenten | Werkstoffe | |
|---|--|--|------------------------------------|
|  | 1 | Federhaube mit Verstellgriff und Einstellanzeige | Hochwertiger Kunststoff |
| | 2 | Gehäuse mit beidseitigem Manometeranschluss | Entzinkungsbeständiges Messing |
| | 3 | Verschraubungen (Varianten A & B) | Messing |
| | 4 | Manometeranschluss | - |
| | 5 | Filtertasse | Glasklarer Kunststoff oder Messing |
| Nicht dargestellte Komponenten: | | | |
| | Sollwertfeder | Federstahl | |
| | Ventileinsatz einschließlich Membrane und Ventilsitz | Hochwertiger Kunststoff, Membrane aus EPDM | |
| | Feinsieb mit 0,16 mm Maschenweite | Nichtrostender Stahl | |
| | Manometer (siehe Zubehör) | Hochwertiger Kunststoff | |
| | Dichtungen | EPDM | |

FUNKTION

Federbelasteter Druckminderer arbeitet nach dem Kraftvergleichssystem. Der Membrankraft wirkt die Federkraft des Regelventils entgegen. Sinkt infolge einer Entnahme der Ausgangsdruck (Hinterdruck) und damit die Membrankraft, so öffnet die nun größere Federkraft das Ventil. Der Ausgangsdruck wird wieder höher, bis erneut ein Gleichgewichtszustand zwischen Membran- und Federkraft erreicht ist. Der Eingangsdruck (Vordruck) hat keinen Einfluss auf das Regelventil im Druckminderer. Druckschwankungen auf der Eingangsseite beeinflussen nicht den Hinterdruck (Vordruckkompensation).

TRANSPORT UND LAGERUNG

Teile in der Originalverpackung aufbewahren und erst kurz vor Gebrauch auspacken. Die folgenden Parameter gelten für Transport und Lagerung:

| Parameter | Wert |
|--|-------------------------------|
| Umgebung: | sauber, trocken und staubfrei |
| Min. Umgebungstemperatur: | 5 °C |
| Max. Umgebungstemperatur: | 55 °C |
| Min. relative Luftfeuchtigkeit der Umgebung: | 25 % * |
| Max. relative Luftfeuchtigkeit der Umgebung: | 85 % * |

* nicht kondensierend

EINBAUHINWEISE

Anforderungen an den Einbau

- Horizontale und vertikale Einbaulage möglich
- Absperrarmaturen vorsehen
- Befinden sich auf der Ausgangsseite Anlagenteile, die bei unvollkommenem Abschluss des Druckminderers durch einen unzulässig hohen Druck überlastet werden, so ist gemäß DIN EN 806-2 i.V.m. DIN 1988-200 ein Sicherheitsventil einzubauen. Der Ausgangsdruck des Druckminderers ist in diesen Fällen mindestens 20 % unter dem Ansprechdruck des Sicherheitsventils einzustellen
- Der Einbauort muss frostsicher und gut zugänglich sein
 - Manometer gut beobachtbar
 - Verschmutzungsgrad bei Klarsicht-Filtertasse gut beobachtbar
 - Vereinfacht Inspektion und Instandhaltung
- Bei Trinkwasser-Installationen bei denen ein hohes Maß an Schutz vor Verschmutzungen erforderlich ist, sollte vor dem Druckminderer ein Feinfilter eingebaut werden
- Beruhigungsstrecke von 5xDN hinter Druckminderer vorsehen (Entsprechend DIN EN 806-2)
- Instandhaltungspflichtige Armatur nach DIN EN 806-5

Einbaubeispiel

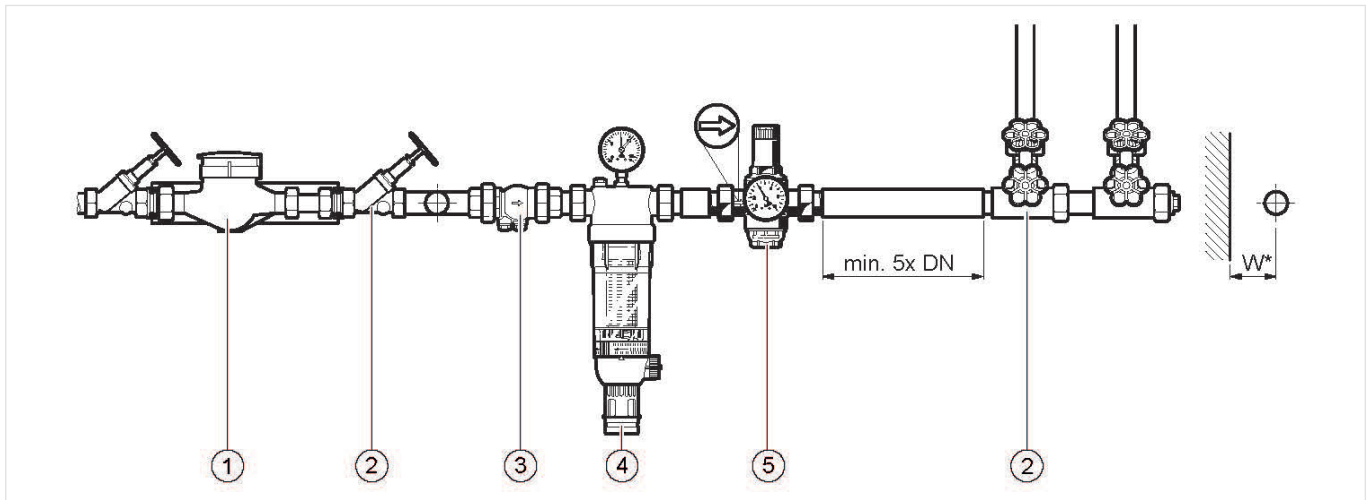


Abb. 1 Standard Installationsbeispiel für Druckminderer

- 1 Wasserzähler
- 2 Absperrventil
- 3 Rückflussverhinderer
- 4 Filtereinheit
- 5 Druckminderer

| Anschlussgrößen: | 1/2" | 3/4" | 1" | 1 1/4" | 1 1/2" | 2" |
|---------------------|------|------|----|--------|--------|----|
| Abstand in mm (W*): | 55 | 60 | 60 | 60 | 70 | 70 |

* Mindestabstand Wand - Mitte Rohrleitung.

TECHNISCHE EIGENSCHAFTEN

Kvs-Werte

| Anschlussgrößen: | 15 | 20 | 25 | 32 | 40 | 50 |
|--|-----------------|-------------|-------------|-------------|------|------|
| k _{vs} -Wert (m ³ /h): | 2,4 | 3,1 | 5,8 | 5,9 | 12,6 | 12,0 |
| IfBt Kennzeichen: | P-IX 1582/I | P-IX 1582/I | P-IX 1582/I | P-IX 1582/I | - * | - * |
| DVGW-Registriernummer: | DW-6330 AT 2314 | | | | | |

* vorgeschriebene Erprobung in den Größen R 1/2" bis R 1 1/4"

Druckabfallverhalten

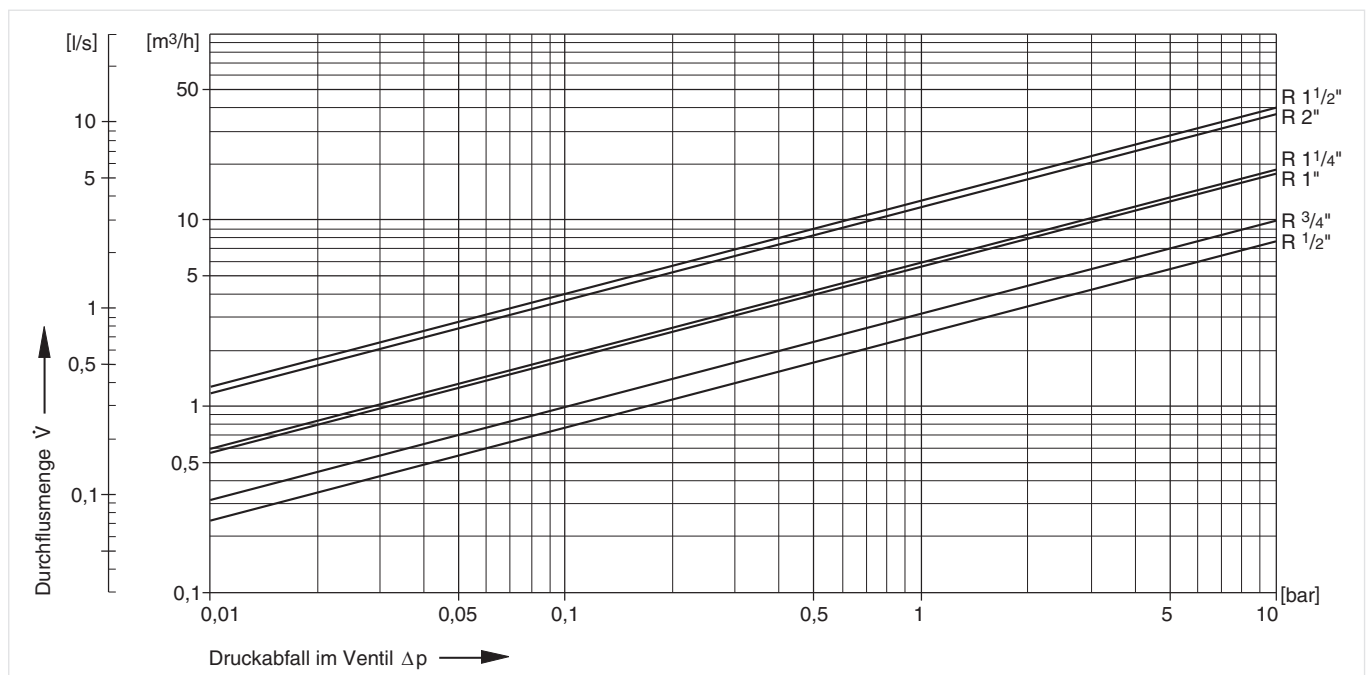
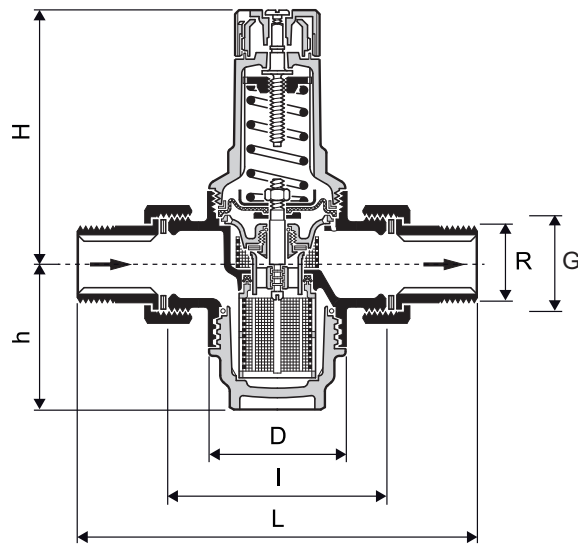


Abb. 2 Druckabfall innerhalb des Ventils ist abhängig vom Durchfluss und der verwendeten Anschlussgröße

ABMESSUNGEN UND GEWICHTE

Übersicht



| Parameter | Werte | | | | | | |
|-------------------|-------|------|------|--------|--------|--------|--------|
| Anschlussgrößen: | R | 1/2" | 3/4" | 1" | 1 1/4" | 1 1/2" | 2" |
| Gehäuseanschluss: | G | 3/4" | 1" | 1 1/4" | 1 1/2" | 2" | 2 1/2" |
| Nenngröße: | DN | 15 | 20 | 25 | 32 | 40 | 50 |
| Gewicht: | kg | 0.8 | 1.0 | 1.4 | 2.0 | 3.3 | 4.5 |
| Abmessungen: | L | 140 | 160 | 180 | 200 | 225 | 255 |
| | I | 80 | 90 | 100 | 105 | 130 | 140 |
| | H | 89 | 89 | 111 | 111 | 173 | 173 |
| | h | 58 | 58 | 64 | 64 | 126 | 126 |
| | D | 54 | 54 | 61 | 61 | 82 | 82 |

Hinweis: Alle Bemaßungen in mm, sofern nicht anders angegeben.

BESTELLINFORMATION

Die folgenden Tabellen enthalten sämtliche Informationen, die Sie zum Bestellen eines Artikels Ihrer Wahl benötigen. Geben Sie beim Bestellen immer den Typ, die Bestell- oder Artikelnummer an.

Produktvarianten

Das Ventil ist in folgenden Größen erhältlich: 1/2", 3/4", 1", 1 1/4", 1 1/2" und 2".




- Standard
- nicht verfügbar

| | | D06F-...A | D06F-...B | D06F-...E |
|--------------------------------------|--|-----------|-----------|-----------|
| Max. Betriebstemperatur des Mediums: | 40 °C | • | - | • |
| | 70 °C | - | • | - |
| Filtertasse: | Glasklarer Kunststoff | • | - | • |
| | Messing | - | • | - |
| Anschlussstyp: | Anschlusset mit Außengewinde an Ein- und Ausgang | • | • | - |
| | Außengewinde an Ein- und Ausgang | - | - | • |

Hinweis: ...= Anschlussgröße

Hinweis: Beispiel Bestellnummer für 1 1/4" und Ventil vom Typ A: D06F-11/4A

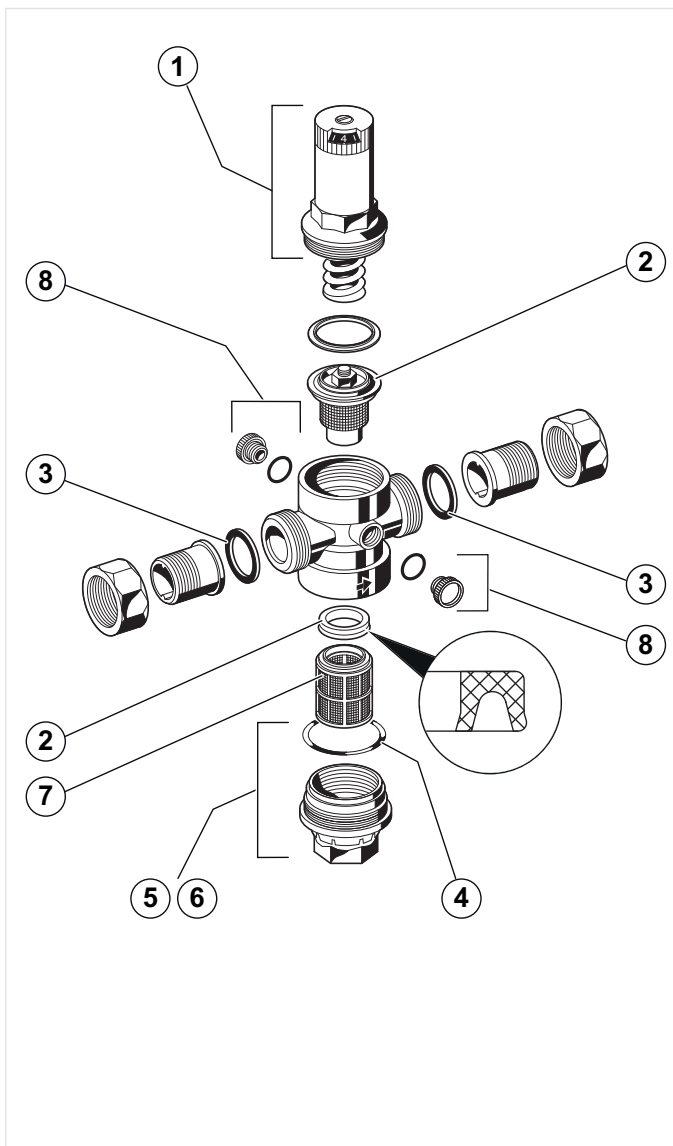
Zubehör

| | Beschreibung | Größe | Artikelnummer |
|--|--|----------|---------------|
|  | M07M Manometer | | |
| | Gehäuse Ø63 mm, hintere Anschlusszapfen G 1/4" | | |
| | Bereich: 0 - 4 bar | | M07M-A4 |
| | Bereich: 0 - 10 bar | | M07M-A10 |
| | Bereich: 0 - 16 bar | | M07M-A16 |
| | Bereich: 0 - 25 bar | | M07M-A25 |
|  | ZR06K Doppel-Ringschlüssel | | |
| | Zum Lösen von Federhaube und Siebtasse | | ZR06K |
|  | VST06A Anschlussset | | |
| | Gewindetüllen | | |
| | | 1/2" | VST06-1/2A |
| | | 3/4" | VST06-3/4A |
| | | 1" | VST06-1A |
| | | 1 1/4" | VST06-11/4A |
| | | 1 1/2" | VST06-11/2A |
| | 2" | VST06-2A | |
|  | VST06B Anschlussset | | |
| | Mit Löttülle | | |
| | | 1/2" | VST06-1/2B |
| | | 3/4" | VST06-3/4B |
| | | 1" | VST06-1B |
| | | 1 1/4" | VST06-11/4B |
| | | 1 1/2" | VST06-11/2B |
| | 2" | VST06-2B | |

Ersatzteile

Druckminderer D06F, Baureihe ab 1997

Übersicht



| Beschreibung | Größe | Artikelnummer |
|---|-------------|---------------|
| 1 Federhaube | | |
| | 1/2" - 3/4" | 0901515 |
| | 1" + 1 1/4" | 0901516 |
| | 1 1/2" + 2" | 0901518 |
| 2 Ventil-Einsatz komplett (ohne Sieb) | | |
| | 1/2" + 3/4" | D06FA-1/2 |
| | 1" + 1 1/4" | D06FA-1B |
| | 1 1/2" + 2" | D06FA-11/2 |
| 3 Dichtringsatz (10 Stück) | | |
| | 1/2" | 0901443 |
| | 3/4" | 0901444 |
| | 1" | 0901445 |
| | 1 1/4" | 0901446 |
| | 1 1/2" | 0901447 |
| | 2" | 0901448 |
| 4 O-Ringsatz (10 Stück) | | |
| | 1/2" + 3/4" | 0901246 |
| | 1" + 1 1/4" | 0901499 |
| | 1 1/2" + 2" | 0901248 |
| 5 Klarsicht-Filtertasse mit O-Ring | | |
| | 1/2" + 3/4" | SK06T-1/2 |
| | 1" + 1 1/4" | SK06T-1B |
| | 1 1/2" + 2" | SK06T-11/2 |
| 6 Messing-Filtertasse mit O-Ring | | |
| | 1/2" + 3/4" | SM06T-1/2 |
| | 1" + 1 1/4" | SM06T-1B |
| | 1 1/2" + 2" | SM06T-11/2 |
| 7 Ersatzsieb | | |
| | 1/2" + 3/4" | ES06F-1/2A |
| | 1" + 1 1/4" | ES06F-1B |
| | 1 1/2" + 2" | ES06F-11/2A |
| 8 Verschlussstopfen mit O-Ring R1/4" (5 Stück) | | |
| | 1/2" - 2" | S06K-1/4 |



Ademco 1 GmbH
 Hardhofweg 40
 74821 Mosbach
 DEUTSCHLAND
 Tel.: +49 1801 466 388
 Fax: +49 800 0466 388
 info.de@resideo.com
 homecomfort.resideo.com/de

Ademco Austria GmbH
 Thomas Klestil Platz 13
 1030 Wien
 ÖSTERREICH
 Tel.: +43 810 200 213
 Fax: +43 1 2057 740 038
 info.at@resideo.com
 homecomfort.resideo.com/at

Pittway 3 GmbH
 Industriestrasse 25
 8604 Volketswil
 SCHWEIZ
 Tel.: +41 44 945 01 01
 Fax: +41 44 945 01 06
 info.ch@resideo.com
 homecomfort.resideo.com/ch