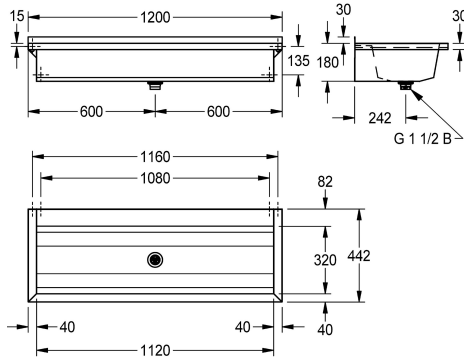


## KWC PLANOX Waschrinne

Modell-Linie: **PLANOX | PL12TCS**  
Waschtische & Waschrinnen | Waschrinnen



### KWC-Nr.

**2030043791**

Länge 600 mm

**2030043792**

Länge 800 mm

**2030043793**

Länge 1200 mm

**2030043794**

Länge 1600 mm

**2030043795**

Länge 1800 mm

**2030043796**

Länge 2400 mm

**2030043797**

Länge 3000 mm

### Gesamtbreite

600 mm

800 mm

1,200 mm

1,600 mm

1,800 mm

2,400 mm

3,000 mm

PLANOX fugenlos verschweißte Waschrinne für Wandmontage, Chromstahl, Oberfläche hochglanzpoliert, Materialstärke Waschrinne 0,8 mm / Seitenpaneele 1,2 mm, Seitenpaneele mit integrierten Wandkonsolen, abgesenkte Armaturenbank 80 mm, ohne Armaturenbohrung, ohne Überlauf, 40 mm Wandzarge, Ablauf

mittig, Siebventil G 1 1/2 B, inklusive Befestigungsmaterial. Ab einer Länge von 1800 mm ist eine zusätzliche Konsole im Lieferumfang enthalten. Sonderlängen auf Anfrage möglich.

Abmessungen 1200 x 210 x 442 mm (B x H x T)

### Technische Daten

Spritzschutzhöhe

30 mm

Becken: Höhe

180 mm

Becken: Tiefe

320 mm

Becken: Breite

1,120 mm

Material

Edelstahl

Materialtyp

1.4016 Chromstahl

Anzahl der Abläufe

1

Gesamttiefe

442 mm

Gesamthöhe

210 mm

Gesamtbreite

1,200 mm

Schwallrand

nein

Rückwand

optional

Oberflächenbehandlung

hochglanzpoliert

kundenspezifisch

nein

Armaturenbank

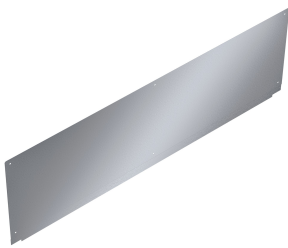
ja

## KWC PLANOX Waschrinne

**Modell-Linie: PLANOX | PL12TCS**  
Waschtische & Waschrinnen | Waschrinnen

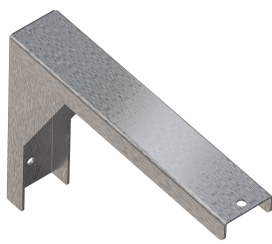
Art der Montage	Wandmontage
Typ der Ablaufgarnitur	Siebventil
Position Ablauf	mittig
Ausladung Ablauf	242 mm
Ablaufgarnitur inklusive	ja

### Optionales Zubehör



**PLANOX Rückwand**

**2030045611**  
PL12SBCS



**PLANOX Konsole**

**2030043812**  
PL18SU



**SATURN Ablage**

**2000056946**  
BXS12



**SATURN Handtuchstangenset**

**2000101452**  
TB60