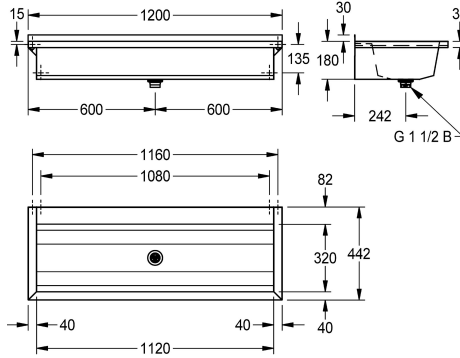


KWC PLANOX Waschrinne

Modell-Linie: **PLANOX | PL12T**
Waschtische & Waschrinnen | Waschrinnen



KWC-Nr.

2030043784

Länge 600 mm

2030043785

Länge 800 mm

2030043786

Länge 1200 mm

2030043787

Länge 1600 mm

2030043788

Länge 1800 mm

2030043789

Länge 2400 mm

2030043790

Länge 3000 mm

Gesamtbreite

600 mm

800 mm

1,200 mm

1,600 mm

1,800 mm

2,400 mm

3,000 mm

PLANOX fugenlos verschweißte Waschrinne für Wandmontage, Chromnickelstahl, Oberfläche seidenmatt, Materialstärke Waschrinne 0,8 mm / Seitenpaneele 1,2 mm, Seitenpaneele mit integrierten Wandkonsolen, abgesenkte Armaturenbank 80 mm, ohne Armaturenbohrung, ohne Überlauf, 40 mm Wandzarge, Ablauf

mittig, Siebventil G 1 1/2 B, inklusive Befestigungsmaterial. Ab einer Länge von 1800 mm ist eine zusätzliche Konsole im Lieferumfang enthalten. Sonderlängen auf Anfrage möglich.

Abmessungen 1200 x 210 x 442 mm (B x H x T)

Technische Daten

Spritzschutzhöhe	30 mm
Becken: Höhe	180 mm
Becken: Tiefe	320 mm
Becken: Breite	1,120 mm
Material	Edelstahl
Materialtyp	1.4301 Chromnickelstahl V2A
Anzahl der Abläufe	1
Gesamttiefe	442 mm
Gesamthöhe	210 mm
Gesamtbreite	1,200 mm
Schwallrand	nein
Rückwand	optional
Oberflächenbehandlung	seidenmatt
kundenspezifisch	nein
Armaturenbank	ja

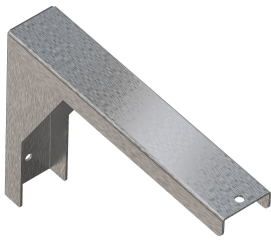


KWC PLANOX Waschrinne

Modell-Linie: PLANOX | PL12T
Waschtische & Waschrinnen | Waschrinnen

Art der Montage	Wandmontage
Typ der Ablaufgarnitur	Siebventil
Position Ablauf	mittig
Ausladung Ablauf	242 mm
Ablaufgarnitur inklusive	ja

Optionales Zubehör



PLANOX Konsole

2030043812
PL18SU



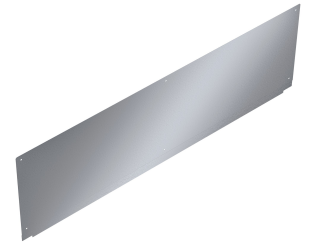
SATURN Ablage

2000056946
BXS12



SATURN Handtuchstangenset

2000101452
TB60



PLANOX Rückwand

2030043807
PL12SB