

**PROFILINE™**

*stärker & schneller*

**PXM PLUS**  
PROFILINE FLEX MITTEL

STARKE LEBENSADERN  
FÜR UNSER LAND

**PIPELIFE**   
EIN ROHR BEUGT VOR

# PXM PLUS

PROFILINE FLEX MITTEL

## Das ist PXM Plus

PXM plus ist die neueste Entwicklung im umfangreichen Elektrosortiment von Pipelife Austria.

Ein schwarzes, flexibles Elektroinstallationsrohr für mittlere mechanische Beanspruchung mit hellgrüner Innengleitschicht.



## Stärker...

Das äußerst robuste Rohr **wird dem rauen Baustellenalltag gerecht**. Es ist für den Einsatz im Betonbau bestens geeignet und zeichnet sich durch eine hohe Scheiteldruckfestigkeit aus. PXM plus kann dank seiner hohen Schlagfestigkeit auch im Winter problemlos verlegt werden.



## ...Schneller

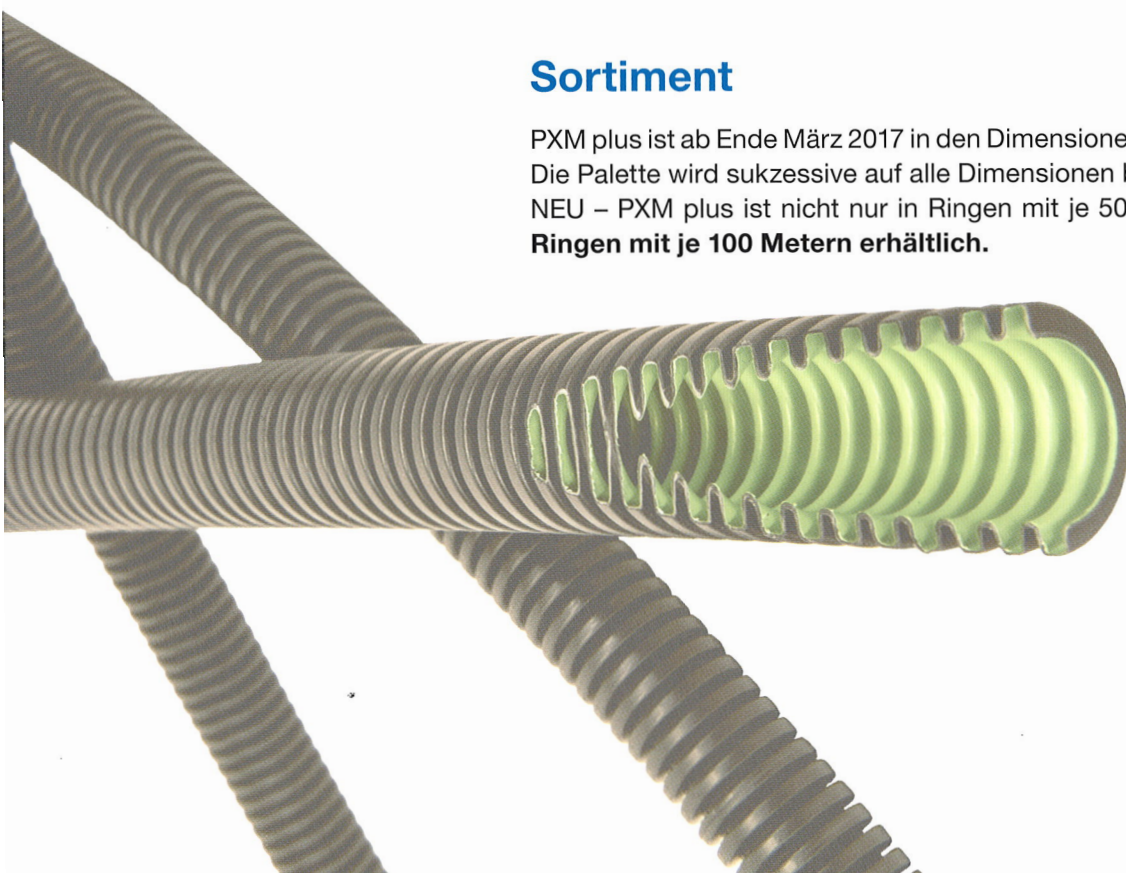
Die **hellgrüne Innenschicht** ist besonders **glatt und hochgleitfähig**. Sie sorgt beim Einziehen von Kabeln und Leitungen für minimale Reibung und spart damit Zeit und Geld.

## Das Material für Profis

Profiline PXM plus – das Material für Profis – ist nur im gut sortierten Elektro-Fachgroßhandel erhältlich.

## Sortiment

PXM plus ist ab Ende März 2017 in den Dimensionen 20 und 25 mm erhältlich. Die Palette wird sukzessive auf alle Dimensionen bis 63 mm erweitert. NEU – PXM plus ist nicht nur in Ringen mit je 50 Metern sondern **auch in Ringen mit je 100 Metern erhältlich**.



In der Produktentwicklung arbeitet Pipelife eng mit Verarbeitern zusammen. Ihre Erfahrungen sind wichtig, um die Produkte noch einfacher und sicherer in der Handhabung zu machen. Ausgewählte Kunden konnten deshalb PXM plus bereits vorab testen und sind durchwegs begeistert.

## Das sagen Profis über PXM plus:

### Bernd Mass, Projektleitung Elektro Auer

„Im Betonbau gehen wir sicher keine Kompromisse ein. Wir verlegen viele Kilometer Elektroinstallationsrohre im Jahr. Wenn wir uns da nicht 100%ig auf das Rohrmaterial verlassen können, kostet uns das im Schadensfall Unsummen. Daher muss für uns ein Rohr sicher für den Einsatz im Betonbau geeignet sein. PXM plus von Pipelife erfüllt diese Anforderung und gibt uns daher Sicherheit.“



„Im Betonbau keine Kompromisse eingehen.“



### Dieter Faschinger, Kaufmännische Leitung, Firma Schmied & Fellmann

„Die Schnelligkeit hat uns voll überzeugt.“

„Beim Einziehen von Leitungen kannst viel Zeit holen oder auch verlieren. Wenn du dich da plagst, dann läuft dir die Zeit davon. Wir sind durch den Kostendruck am Markt gezwungen, möglichst schnell zu arbeiten. Wenn du bei großen Projekten zu langsam bist, dann wird's schnell eng mit der Kalkulation. Viele Rohre versprechen heute, dass das Einziehen mühelos funktioniert. Nicht bei allen stimmt das auch – vor allem bei längeren Strecken. Das neue Pipelife Rohr mit der grünen Innenschicht hat uns in dem Punkt voll überzeugt.“

### KommR Karl Mayerhofer, Geschäftsführer Firma Mayerhofer

„Wir haben PXM plus mitten im Winter auf einer Baustelle verarbeitet und waren sehr zufrieden. Das Rohr hält wirklich vieles aus und es ist auch bei Kälte gut zu verarbeiten. Das Wetter können wir uns halt leider nicht aussuchen, aber den Rohrlieferanten schon. Wir werden sicher weiterhin mit PXM plus arbeiten.“



„Im Winter gut zu verarbeiten.“

### Rudolf Tischner, Geschäftsführer, Elektro Tischner & Klein

„Unsere Monteure waren von Anfang an von der Handhabung begeistert. Das Rohr bleibt nach dem Abrollen vom Bund gerade liegen und rollt sich nicht wieder zusammen – das erleichtert die Verarbeitung. Auch die Entscheidung, dass es in Zukunft 100 Meter lange Bunde geben wird, begrüßen wir sehr.“

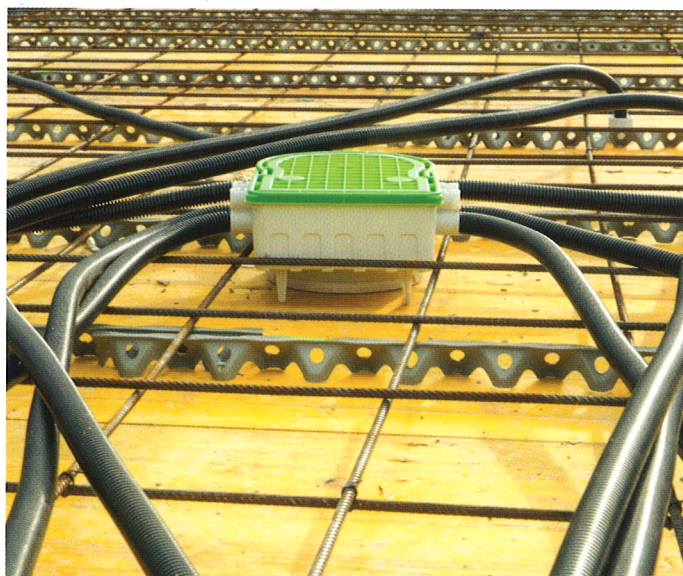


„Bleibt nach dem Abrollen gerade liegen.“



# PXM PLUS

PROFILINE FLEX MITTEL



## PROFILINE™

**stärker & schneller**

- robust und äußerst baustellengerecht
- für den Betonbau bestens geeignet
- schlagfest - auch bei der Verlegung im Winter
- super glatte Innengleitschicht zum leichteren Einziehen von Rohren und Kabeln

**FLEX SCHWARZ**

**RAL 9005**

**Biegsame Elektro-Installationsrohre, gewellt, aus PVC-hart, äußerst robust, schlagfest, mit Innengleitschicht, für mittlere mechanische Beanspruchung**

Geprüft nach:	ÖVE/ÖNORM EN 61386-22
Kennzeichen:	EN 3341 2
Farbe:	schwarz, RAL 9005
Scheiteldruckfestigkeit:	> 750 N
Temperaturbereich:	-25° bis +60°
Lieferform:	100 m und 50 m Ringe

Verwendung: universelles Panzerrohr, für die professionelle Elektroinstallation, flexibel, zu Verlegung in Beton, Estrich, Hohlwänden und -decken, auf Holz sowie auf und unter Putz

PXM PLUS ProfiLine FLEX Mittel PLUS

CODE ALA

Bestellbez.	Innen - Ø mm	Menge je Ring m	Menge je Palette m
PXMPLUS20	14,1	50	2700
PXMPLUS20/2	14,1	100	
PXMPLUS25	18,5	50	1600
PXMPLUS25/2	18,5	100	



Pipelife Austria GmbH & Co KG

IZ NÖ-Süd, Straße 1, Objekt 27  
A-2355 Wr. Neudorf, Postfach 54

Telefon: 02236/67 02-0

Telefax: 02236/67 02-264

E-Mail: office@pipelife.at\*

Internet: www.pipelife.at

Fotos: © Kunstfotografin.at, anigoweb-Fotolia.com

**STARKE LEBENSADERN  
FÜR UNSER LAND**

**PIPELIFE**

**EIN ROHR BEUGT VOR**