

# SOLE GLASHEIZKÖRPER

Art- Design für ihren Wohnraum, individuelle und einzigartige Gestaltung





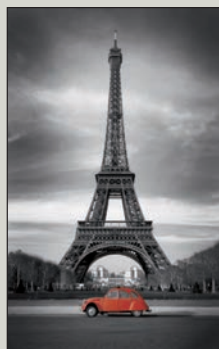
GLASHEIZKÖRPER **SOLE**



SENKRECHTE HEIZKÖRPER



Code N0041



Code T0011



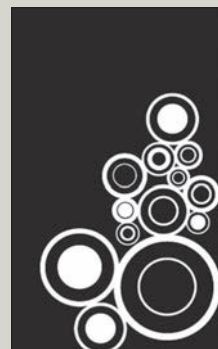
Code N0021



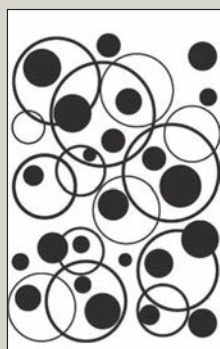
Code T0251



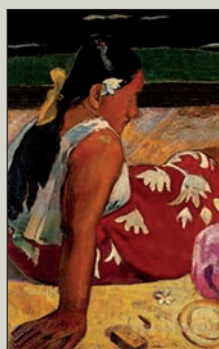
Code R0021



Code T0032



Code T0042



Code R0031



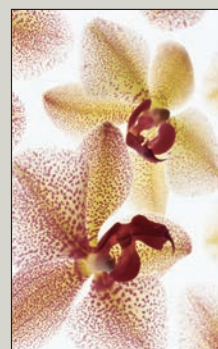
Code T0241



Code T0071



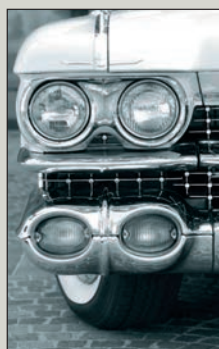
Code A0011



Code T0081



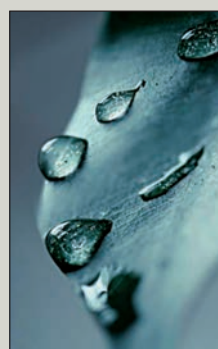
Code T0091



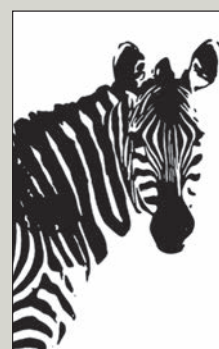
Code T0101



Code T0061



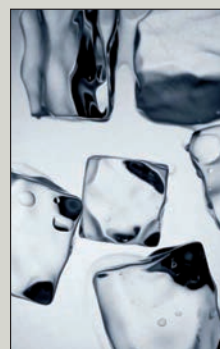
Code N0031



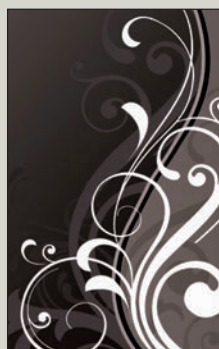
Code T0232



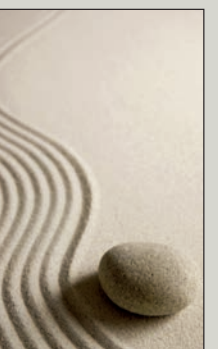
Code T0111



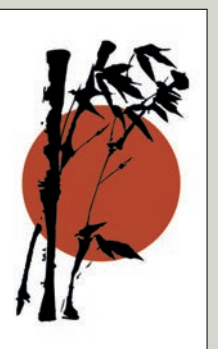
Code T0121



Code T0211



Code A0031



Code T0151



Code R0061



Code T0161



SENKRECHTE HEIZKÖRPER



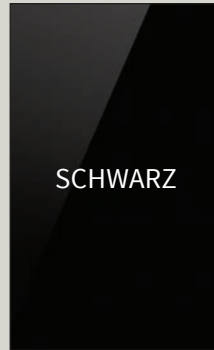
Code T0191



Code N0011



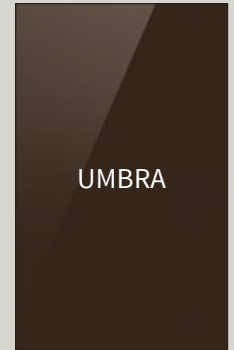
Code T0171



Code CA020



Code CA010



Code CA040



Code SA010

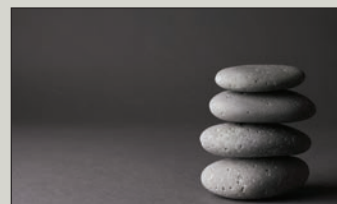
SENKRECHTE HEIZKÖRPER



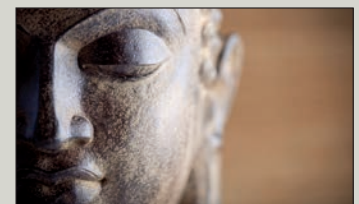
Code T5201



Code A5021



Code T5221



Code R0071

BEIM FERTIGEN PRODUKT KÖNNEN FARBUND SCHATTIERUNGSUNTERSCHIEDE ZUM ABGEBILDETEN PRODUKT AUFTRETEN.

# SOLE | WIE MAN DEN RICHTIGEN HEIZKÖRPER AUSWÄHLT

## WIE MAN DAS RICHTIGE MASS UND DIE RICHTIGE LEISTUNG AUSWÄHLT

Die Leistung hängt von verschiedenen Faktoren ab, wie die Kubikmeter des Zimmers, die Isolierung des Gebäudes, oder wenn der Heizkörper als zusätzliche Heizquelle zur primären Heizungsanlage dienen soll.

## KALKULIERUNGSMETHODE DER NOTWENDIGEN LEISTUNG EINES HEIZKÖRPERS IM VERHÄLTNIS ZUR GRÖSSE DES RAUMES UND DER ISOLIERUNG DES GEBÄUDES

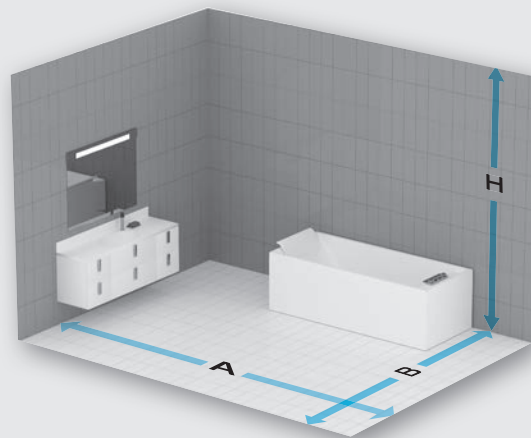
Isolierung des Gebäudes		Notwendige Leistung in <b>W/m<sup>3</sup></b> (Kubikmeter des Zimmers)
Gut	0.3	<b>30/40 W/m<sup>3</sup></b>
Genügend	0.5	<b>40/50 W/m<sup>3</sup></b>
Mangelhaft	0.8	<b>50/60 W/m<sup>3</sup></b>
Sehr mangelhaft	1.0	<b>60/100 W/m<sup>3</sup></b>

## KALKULIERUNG DER LEISTUNG IHRES GLASHEIZKÖRPER

$$A \times B \times H \times W/m^3 = \text{Notwendige Leistung in W}$$

Beispiel:

$$\begin{array}{rcl}
 A & \rightarrow & 2,70 \text{ mt. } \times \\
 B & \rightarrow & 1,90 \text{ mt. } \times \\
 H & \rightarrow & 2,70 \text{ mt. } \times \\
 \hline
 W/m^3 & \rightarrow & 50 = \\
 \hline
 \text{Watt.} & & \mathbf{692}
 \end{array}$$



**ACHTUNG:** um eine genaue Auswertung der notwendigen Leistung zu eruiieren, wird eine fachmännische Beratung empfohlen, die spezifi sch die Variablen, wie Isolierung, Fenster, Mauern, usw. in der Kalkulation mitberücksichtigt.

## POSITIONIERUNG DES HEIZKÖRPERS IM BADEZIMMER

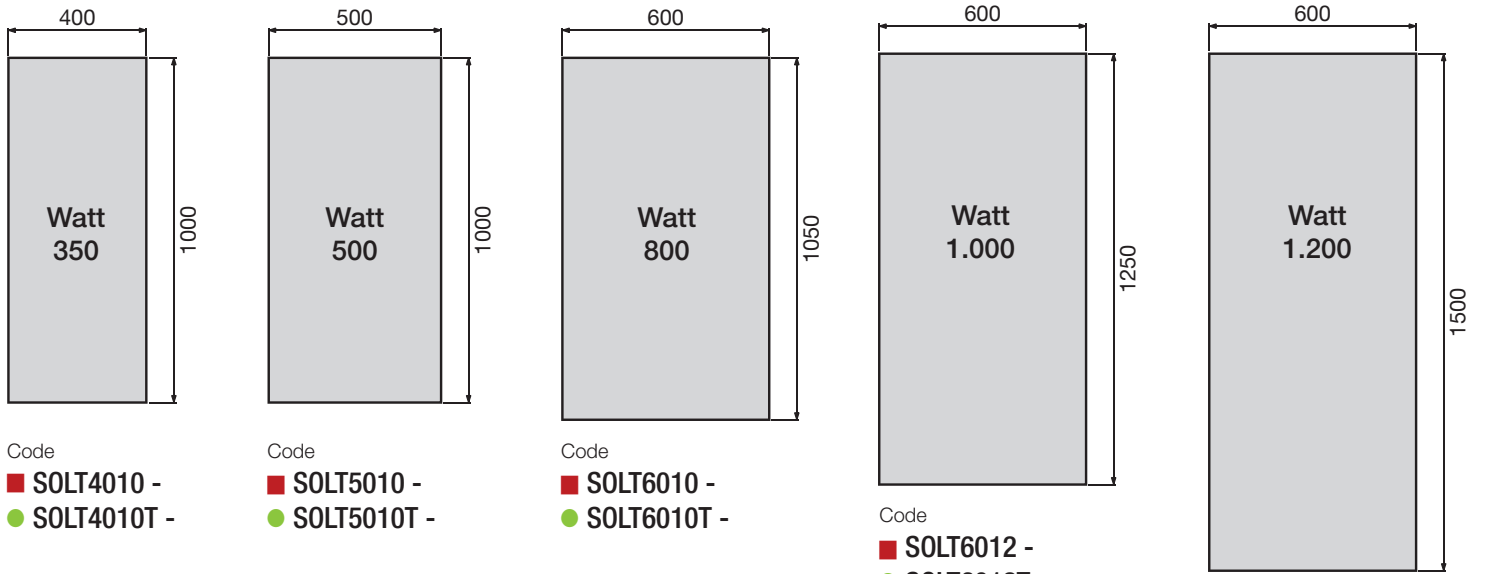
Positionierung des Heizkörpers nur in Zone 3

(EN 60364-7-701)





## MASS



Code  
 ■ SOLT4010 -  
 ● SOLT4010T -

Code  
 ■ SOLT5010 -  
 ● SOLT5010T -

Code  
 ■ SOLT6010 -  
 ● SOLT6010T -

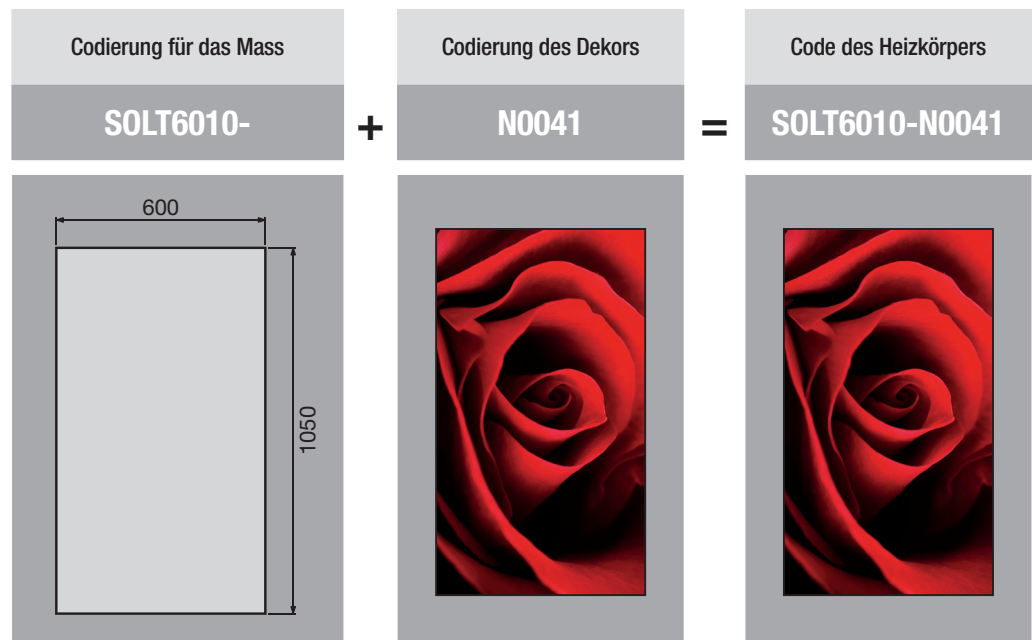
Code  
 ■ SOLT6012 -  
 ● SOLT6012T -

Code  
 ■ SOLT6015 -  
 ● SOLT6015T -

- VERSION MIT FERNBEDIENUNG
- VERSION ZUM ANSCHLIESSEN AN DEN RAUMTHERMOSTAT

Code	Mass (mm)	Volt	Watt	Hertz
■ SOLT4010 - ● SOLT4010T -	400 x 1000	220-230	350	50-60 Hz
■ SOLT5010 - ● SOLT5010T -	500 x 1000	220-230	500	50-60 Hz
■ SOLT6010 - ● SOLT6010T -	600 x 1050	220-230	800	50-60 Hz
■ SOLT6012 - ● SOLT6012T -	600 x 1250	220-230	1000	50-60 Hz
■ SOLT6015 - ● SOLT6015T -	600 x 1500	220-230	1200	50-60 Hz

## ZUSAMMENSETZUNG DER BESTELLNUMMER





# SOLE | TECHNISCHE DATEN

## HANDTUCHHALTER IM LIEFERUMFANG ENTHALTEN (NUR BEI SENKRECHTER VERSION)



## WANDMONTAGE

**STANDARD**

CHROM

SCHWARZ

**SONDERAUSSTATTUNG**

Code	Beschreibung
<b>R06SOL1-H</b>	Befestigung 4 Stk.

WEISS

Code	Beschreibung
<b>R06SOL1-A</b>	Befestigung 4 Stk.

## ZUSÄTZLICHER HANDTUCHHALTER

**SONDERAUSSTATTUNG**

SENKRECHTE VERSION

Mass (mm)	Code
400x1000	R80SOL40-K
500x1000	R80SOL50-K
600x1050	R80SOL60-K
600x1250	
600x1500	

WAAGRECHTE VERSION

Mass (mm)	Code
1000x400	R80SOL100-K
1050x600	R80SOL105-K
1250x600	R80SOL125-K
1500x600	R80SOL150-K

## LEICHTE INSTALLATION

Mass (mm)	H1	B1
400x1000	921	300
500x1000	921	400
600x1050	971	500
600x1250	1171	500
600x1500	1421	500



## REDUZIERTER VERBRAUCHSWERTE - GROSSE ERSPARNIS



## MEHRSCHICHTIGES SICHERHEITSGLAS 13 MM (6+1+6 MM)



SOLE Heizkörper bestehen aus mehrschichtigem Sicherheitsglas mit Schutzfaktor IPX5. Das ermöglicht deren Gebrauch auch in Badezimmern, da sie gegen Spritzwasser geschützt sind.

## FERNBEDIENUNG MIT TEMPERATUREINSTELLUNG

