

**Reflex Storatherm Heat HF1000/R_C,
Pufferspeicher, Dämmung weiß
ArtikelNr.:7842900**



Reflex Storatherm Heat
Pufferspeicher, inkl. Wärmedämmung
zur Speicherung von Heizungswasser.

Geschweißter Behälter in stehender
zylindrischer Bauform mit drei Stand-
füßen (bis 2000 l inkl. Stellschrauben
zum Niveaueausgleich).

Im unteren Mantelbereich befindet sich
eine Besichtigungsöffnung die auch zum
optionalen Einbau einer Reflex EFHR
Elektroheizpatrone oder Reflex RWT
Rohrbündelheizfläche geeignet ist.

Behältermaterial ist Stahl S235JR+AR
(RSt 37-2), innen unbehandelt, außen
kunststoffbeschichtet.

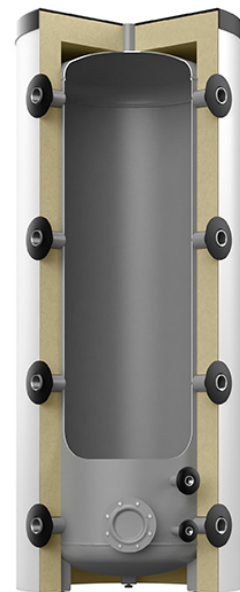
Die Anschlussstutzenreihen für Wärme-
erzeuger und -verbraucher sind vertikal,

um 100° versetzt, als Lade- bzw.
Entladestutzen angeordnet. Zwischen
diesen Anschlussstutzenreihen sind
ebenso vertikal angeordnete Einschraub-
möglichkeiten für Fühlerhülsen, Thermo-
meter o. ä. vorhanden (3 Stk. Rp 3/4,
1 Stk. Rp 1/2).

Die Wärmedämmung besteht aus einem
hochwertigen Vliesmaterial (bis 1000 l
100 mm Dämmstärke, ab 1500 l 120 mm
Dämmstärke) mit außen aufkaschierter
Folienoberfläche und Reißverschluss,
sowie einer stabilen schwarzen Dämmhaube
aus Polystyrol.

Merkmale

Typ: HF1000/R_C
Nennvolumen: 921 l
zul. Betriebstemperatur: 95/110 °C
zul. Betriebsüberdruck: 3 bar
Durchmesser: 970 mm
Höhe: 2115 mm
Leergewicht: 133,3 kg
Systemanschluss: 9 * Rp 1 1/2
Dämmstärke: 100 mm
Farbe: weiß
Energieeffizienzklasse: C



23.09.2020 21:51

Reflex Winkelmann GmbH

Gersteinstraße 19 • 59227 Ahlen, Germany • Postfach 2261 • 59210 Ahlen, Germany • Tel.: + 49 2382 7069-0 • Fax: + 49 2382 7069-588 • www.reflex.de
Geschäftsführer: Norbert Hülsmann, Volker Mauel
USt.-Ident.-Nr.: DE 178 726 058 • Steuer-Nr.: 304/5987/2077 • Handelsregister: Amtsgericht Münster • HRB 13297, Sitz: Ahlen