

**Reflex Storatherm Heat HF 800/R_C,
Pufferspeicher, Dämmung weiß
ArtikelNr.:7842800**



Reflex Storatherm Heat Pufferspeicher, inkl. Wärmedämmung zur Speicherung von Heizungswasser.

Geschweißter Behälter in stehender zylindrischer Bauform mit drei Standfüßen (bis 2000 l inkl. Stellschrauben zum Niveaueausgleich).

Im unteren Mantelbereich befindet sich eine Besichtigungsöffnung die auch zum optionalen Einbau einer Reflex EFHR Elektroheizpatrone oder Reflex RWT Rohrbündelheizfläche geeignet ist.

Behältermaterial ist Stahl S235JR+AR (RSt 37-2), innen unbehandelt, außen kunststoffbeschichtet.

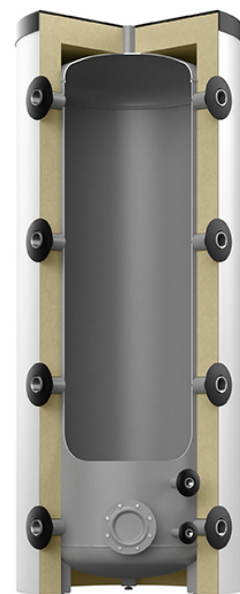
Die Anschlussstutzenreihen für Wärmeerzeuger und -verbraucher sind vertikal,

um 100° versetzt, als Lade- bzw. Entladestutzen angeordnet. Zwischen diesen Anschlussstutzenreihen sind ebenso vertikal angeordnete Einschraubmöglichkeiten für Fühlerhülsen, Thermometer o. ä. vorhanden (3 Stk. Rp 3/4, 1 Stk. Rp 1/2).

Die Wärmedämmung besteht aus einem hochwertigen Vliesmaterial (bis 1000 l 100 mm Dämmstärke, ab 1500 l 120 mm Dämmstärke) mit außen aufkaschierter Folienoberfläche und Reißverschluss, sowie einer stabilen schwarzen Dämmhaube aus Polystyrol.

Merkmale

- Typ: HF 800/R_C
- Nennvolumen: 778 l
- zul. Betriebstemperatur: 95/110 °C
- zul. Betriebsüberdruck: 3 bar
- Durchmesser: 970 mm
- Höhe: 1825 mm
- Leergewicht: 104,1 kg
- Systemanschluss: 9 * Rp 1 1/2
- Dämmstärke: 100 mm
- Farbe: weiß
- Energieeffizienzklasse: C



23.09.2020 21:51

Reflex Winkelmann GmbH

Gersteinstraße 19 • 59227 Ahlen, Germany • Postfach 2261 • 59210 Ahlen, Germany • Tel.: + 49 2382 7069-0 • Fax: + 49 2382 7069-588 • www.reflex.de
Geschäftsführer: Norbert Hülsmann, Volker Mauel
USt.-Ident.-Nr.: DE 178 726 058 • Steuer-Nr.: 304/5987/2077 • Handelsregister: Amtsgericht Münster • HRB 13297, Sitz: Ahlen